



# **pro**funcionário

**Curso Técnico de Formação para  
os Funcionários da Educação**

**Secretaria de Educação Básica**

**Diretoria de Políticas de Formação, Materiais Didáticos e de Tecnologias para  
Educação Básica**

**Coordenação Geral de Formação de Professores**

## FUNDAMENTAÇÃO LEGAL

### **Plano Nacional de Educação – PNE – Metas e objetivos:**

- 10.3.25 Identificar e mapear , nos sistemas de ensino, as necessidades de formação inicial e continuada do pessoal técnico administrativo, elaborando e dando início à implementação, (...) de programas de formação.
- 10.3.26 Criar, no prazo de dois anos, cursos profissionalizantes de nível médio destinados à formação de pessoal de apoio para as áreas de administração, multimeios e manutenção de infra-estruturas escolares, inclusive para alimentação escolar e, a médio prazo para outras áreas que a realidade demonstrar ser necessário.

## **FUNDAMENTAÇÃO LEGAL**

Parecer CNE/CEB/nº 16/2005 – Diretrizes Curriculares Nacionais para a área profissional de Serviços de Apoio Escolar.

Resolução de CNE/CEB/nº 5/2005. Inclui nos quadros anexos à resolução CNE/CEB/nº 4/99 a

**21ª Área Profissional**  
**Serviços de Apoio Escolar**

# PROFUNCIONÁRIO

Programa de Formação Inicial em Serviço dos Profissionais da Educação Básica dos Sistemas Públicos de Ensino - Portaria Ministerial - 25/2007

Curso Técnico de Nível Médio, com 1.260 horas, a distância, com momentos presenciais.

## CENÁRIO

Nº de Estados que já assinaram o ACT - **17**

Total de cursistas atendidos - **16.512**

Total de Estados aguardando seminário  
para adesão ao PROFUNCIONÁRIO - **10**

## Estados-Piloto

Nº de cursistas

✓ Pernambuco	1.282
✓ Piauí	1.600
✓ Paraná	2.430 (Certificados: 1.023)
✓ Tocantins	2.891
✓ Mato Grosso do Sul	1.020 (Certificados: 274)
✓ <b>TOTAL</b>	<b>9.223</b>

## Estados da Expansão I

Implementado

A implementar

✓ Alagoas	1.020
✓ Maranhão	1.000
✓ Rondonia	1.104
✓ Goiás	975
✓ Ceará	1.500
✓ Mato Grosso	1.015
✓ Bahia	250
✓ São Paulo	2.000

✓ Acre	1.500
✓ Santa Catarina	1.000
✓ R.G. Norte	1.500
✓ Paraíba	515

**TOTAL 8.864**

**TOTAL 4.515**

## Estados da Expansão II

### Quantitativo de vagas solicitadas

Amazonas	1.500
Amapá	350
Distrito Federal	300
Espírito Santo	a definir
Minas Gerais	4.000
Pará	2.000
R. G. do Sul	2.500
Rio de Janeiro	5.000
Roraima	1.700
Sergipe	2.000
<b>TOTAL</b>	<b>19.350</b>

## **Profuncionário**

### ***Demanda PAR Estaduais***

<b><i>Estado</i></b>	<b><i>2008</i></b>	<b><i>Total (até 2011)</i></b>
Acre	1.000	3.000
Alagoas (a confirmar)	1.875	7.500
Amapá	750	580
Amazonas	500	2000
Bahia	750	4.200
Ceará	1.500	3.000
Espírito Santo (confirmar)	1.340	1.340
Goiás	3.000	3.000

## **Profucionário**

### ***Demanda PAR Estaduais***

<b><i>Estado</i></b>	<b><i>2008</i></b>	<b><i>Total (até 2011)</i></b>
Maranhão	760	4.600
Mato Grosso	-	2.000
Mato Grosso do Sul	2.263	9.052
Pará	16.330	4.830
Paraíba (confirmar)	100	100
Paraná (est e munic.)	4.430	19.780
Pernambuco (confirmar)	2.100	7.900
Piauí	1.000	2.000
Rio Grande do Norte	300	900
Rio Grande do Sul	6.100	18.300

## **Profuncionário**

### ***Demanda PAR Estaduais***

<b><i>Estado</i></b>	<b><i>2008</i></b>	<b><i>Total (até 2011)</i></b>
Rondônia (Est. E Munic.)	1.000	4.000
Sergipe (confirmar)	4.000	12.000
Tocantins (confirmar)	-	
Santa Catarina	-	
Rio de Janeiro	-	
Roraima	-	
Distrito Federal	-	
Minas Gerais	-	
São Paulo	-	
Total	34.098	111.082

## Eixo Pedagógico/Módulos Comuns

### Título dos Módulos

Funcionários de Escolas: cidadãos, educadores, profissionais e gestores  
*Enviado/Esgotado*

Educadores e Educandos: tempos históricos  
*Enviado/Esgotado*

Homem, Pensamento e Cultura: abordagens filosófica e antropológica.  
*Enviado/Esgotado*

Relações Interpessoais: abordagem psicológica  
*Enviado/Esgotado*

Educação, Sociedade e Trabalho: abordagem sociológica da educação.  
*Enviado/Esgotado*

Gestão da Educação Escolar  
*Enviado/Esgotado*

## Títulos dos Módulos

Informática Básica  
*Enviado/Esgotado*

Produção Textual na Educação Escolar  
*Enviado/Esgotado*

Direito Administrativo e do Trabalho  
*Enviado/Esgotado*

# Habilitação: Alimentação Escolar

Nome do Módulo

Alimentação e Nutrição no Brasil - Impresso

Alimentação Saudável e Sustentável - Impresso

Política de Alimentação Escolar - Impresso

\*Produção e Industrialização de Alimentos (*Ainda em fase de produção/impressão*)

Organização e Operacionalização de Cozinhas Escolares - Impresso

Planejamento e Preparo dos Alimentos - Impresso

Cardápios Saudáveis - Impresso

## Habilitação: Meio Ambiente e Manutenção da Infra-estrutura

### Título do Módulo

\*Teoria do Espaço Educativo (ainda em produção/impressão)

Meio Ambiente Sociedade e Educação - Impresso

\*Higiene e Segurança na Escola (ainda em produção/impressão)

Equipamentos Hidráulicos e Sanitários - Impresso

Equipamentos Elétricos e Eletrônicos - Impresso

Equipamentos e Materiais Didáticos - Impresso

Técnicas de Construção - Impresso

## **Habilitação: Gestão Escolar**

### **Título dos Módulos**

Trabalho Escolar e Teorias Administrativas - Impresso

Gestão Democrática nos Sistemas e nas Escolas -  
Impresso

Legislação Escolar - Impresso

Técnicas de Redação de Arquivos - Impresso

Contabilidade na Escola - Impresso

Administração de Materiais - Impresso

Estatística Aplicada à Educação - Impresso

## **Habilitação: Multimeios Didáticos**

### **Títulos dos Módulo**

Teoria da Comunicação - Impresso

Audiovisuais Arte, Técnica e Linguagem - Impresso

Biblioteca escolar - Impresso

Laboratórios - Impresso

Oficinas Culturais - Impresso

Informática Aplicada a Educação - Impresso

Informática Aplicada às Artes - Impresso

Recursos Destinados

Total (a partir dos  
Planos de Trabalho):

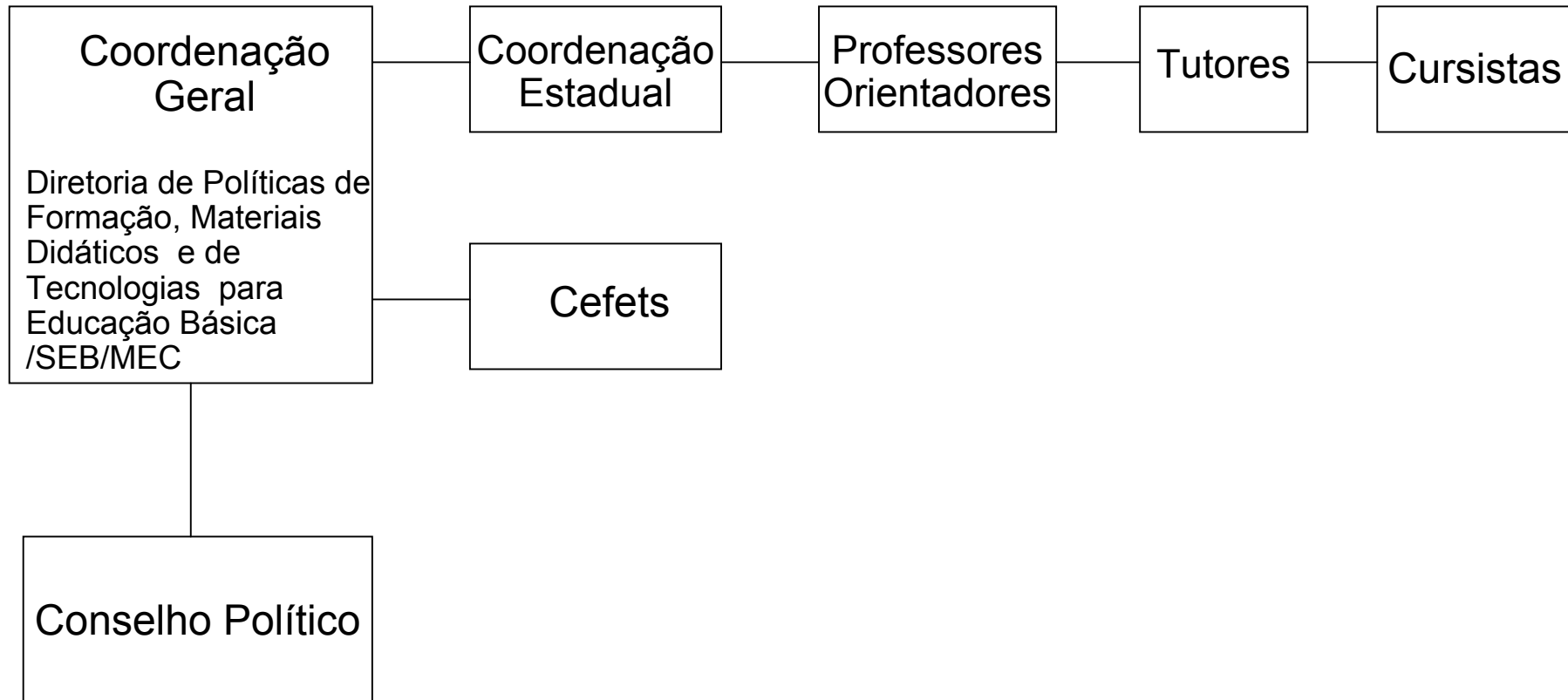
R\$ 8.341.181,46

Saldo: R\$ 308.597,87

## **PROPOSTA DE MODELO DE IMPLEMENTAÇÃO DO PROFUNCIONÁRIO**

## PROPOSTA DE MODELO DE IMPLEMENTAÇÃO

### ORGANOGRAMA



## **CEFETs que manifestaram o interesse em aderir ao Programa Profuncionário (PRÉ-ADESÃO)**

### **Instituição**

CEFET - MA

CEFET - GO

CEFET - PA

CEFET - RR

CEFET Cuiabá

CEFET - SC

CEFET - Rio Verde

CEFET - CE

CEFET - SP

CEFET - Bento Gonçalves/RS

UTF - PR

CEFET - "CSF" - RJ

CEFET - ES

CEFET - AM

CEFET – Campos/Campos dos Goytacazes

CEFET – Química/Nilópolis/RJ

CEFET - PI

CEFET – PB

CEFET – S. VICENTE/RS

CEFET – RN

CEFET - PE

## Contatos

Tel.:

(61) 2104-8618

(61) 2104-9834

E-mail:

[Jean.paraiso@mec.gov.br](mailto:Jean.paraiso@mec.gov.br)

[leonardo.resende@mec.gov.br](mailto:leonardo.resende@mec.gov.br)

[taniasoares@mec.gov.br](mailto:taniasoares@mec.gov.br)

