

**COAGRI**

COLÉGIO DE VITICULTURA E ENOLOGIA  
DE BENTO GONÇALVES \_\_\_\_\_ R.S.

**CANTINA DE VINIFICAÇÃO**

**I. PROJETO ARQUITETÔNICO**


**I.2**

PLANTA GERAL  
ELEVAÇÕES

ESCALA 1:200

\_\_\_\_\_  
PROPRIETÁRIO

\_\_\_\_\_  
EXECUÇÃO

  
\_\_\_\_\_  
PROJETO: PAULO OSCAR FRANKE . ARQUITETO . CREA 13352

### BLOCO A

PAVIMENTO COTA 1,20	=	252,00 m <sup>2</sup>	} 3,20 } 3,20 } 3,60
PAVIMENTO COTA -2,00	=	189,00 m <sup>2</sup>	
PAVIMENTO COTA -5,20	=	369,00 m <sup>2</sup>	
PAVIMENTO COTA -8,80	=	54,00 m <sup>2</sup>	
<hr/>			
864,00 m <sup>2</sup>			

### BLOCO B

PAVIMENTO COTA -5,20	=	306,00 m <sup>2</sup>	} 3,60 } 3,60 } 3,60
PAVIMENTO COTA -8,80	=	549,00 m <sup>2</sup>	
PAVIMENTO COTA -12,40	=	54,00 m <sup>2</sup>	
<hr/>			
909,00 m <sup>2</sup>			

### BLOCO C

PAVIMENTO COTA -8,80	=	306,00 m <sup>2</sup>	} 3,60 } 3,60 } 3,60
PAVIMENTO COTA -12,40	=	549,00 m <sup>2</sup>	
PAVIMENTO COTA -16,00	=	306,00 m <sup>2</sup>	
<hr/>			
1.161,00 m <sup>2</sup>			

### BLOCO D

PAVIMENTO COTA -12,40	=	360,00 m <sup>2</sup>	} 3,60
PAVIMENTO COTA -17,20	=	675,00 m <sup>2</sup>	
<hr/>			
1.035,00 m <sup>2</sup>			

### BLOCO E

PAVIMENTO COTA -6,80	=	315,00 m <sup>2</sup>	} 3,60 } 3,60 } 3,60 } 3,60
PAVIMENTO COTA -9,60	=	189,00 m <sup>2</sup>	
PAVIMENTO COTA -12,40	=	558,00 m <sup>2</sup>	
PAVIMENTO COTA -16,00	=	432,00 m <sup>2</sup>	
<hr/>			
1.494,00 m <sup>2</sup>			

200  
80  
300  
200  
360  
100  
40  

---

1280

2100

900

2100

900

2100

### RECEBIMENTO E ELABORAÇÃO

- CONTROLE FITO-SANITÁRIO E AMPELOGRÁFICO
- DETERMINAÇÃO GLUCOMÉTRICA
- PESAGEM E COMPROVANTE DE ENTREGA
- EXTRAÇÃO E SEPARAÇÃO
- SEPARAÇÃO MECÂNICA DO MOSTO
- EXTRAÇÃO DO MOSTO DE PASTA
- SULFITAÇÃO LEVE E DECANTAÇÃO
- CULTURA DE FERMENTOS
- REFRIGERAÇÃO DO MOSTO-FLOR

### ESTABILIZAÇÃO E ENVELHECIMENTO

- CONTROLE FITO-SANITÁRIO E ENOLÓGICO
- TRATAMENTOS QUÍMICOS
- FILTRAÇÃO
- TRANSFEGAS
- ENVELHECIMENTO
- TIPIFICAÇÃO

BLOCO A BLOCO B

BLOCO B BLOCO C

BLOCO A BLOCO B

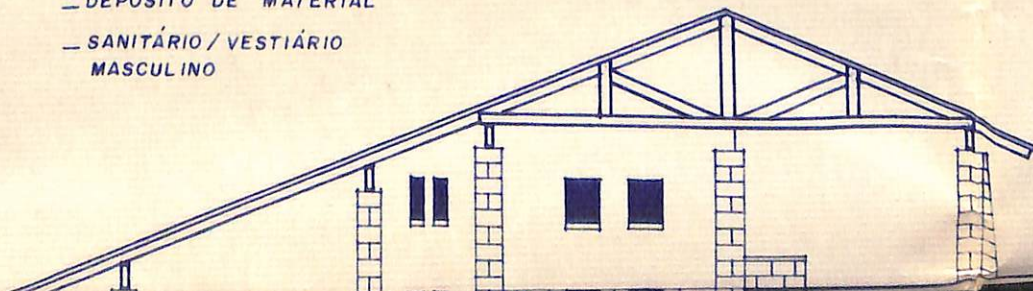
BLOCO B BLOCO C

### TRANSFORMAÇÃO

- FERMENTAÇÃO
- TRANSPORTE DO MOSTO-VINHO
- EXTRAÇÃO DE SÓLIDOS
- CONTINUIDADE DE FASE
- PRENSAGEM DE SÓLIDOS
- EXTRAÇÃO DE RESÍDUOS
- CLARIFICAÇÃO, CORREÇÃO DE ACIDEZ, HOMOGENEIZAÇÃO
- DESCUBA

### SERVIÇOS

- DEPÓSITO DE MATERIAL
- SANITÁRIO/ VESTIÁRIO MASCULINO



2400

900

1500

900

2100

900

2100

### ENGARRAFAMENTO

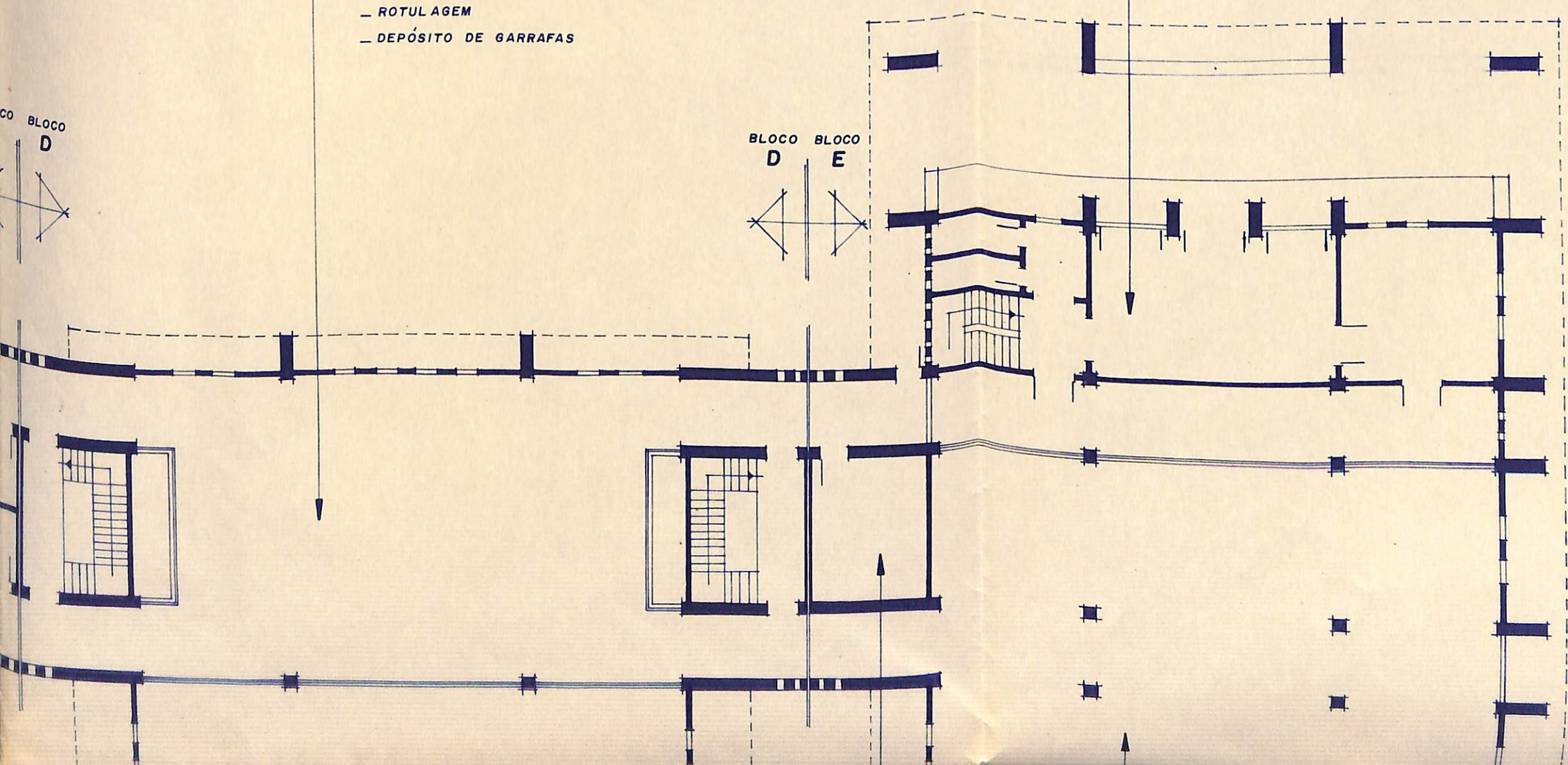
- TRATAMENTOS FINAIS
- FILTRAGEM
- ABRILHANTAMENTO
- CONTROLE DE COR
- TRATAMENTO A QUENTE E FRIO
- LAVAGEM DE VASILHAME
- ENGARRAFAMENTO
- ARROLHAMENTO
- ROTULAGEM
- DEPÓSITO DE GARRAFAS

### ADMINISTRAÇÃO

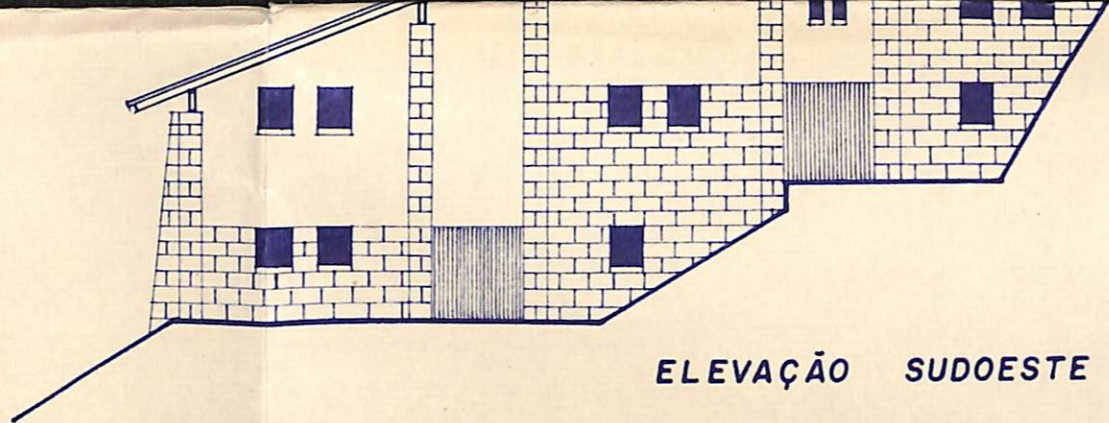
- RECEPÇÃO
- MUSEU DO VINHO
- SALA PARA DEGUSTAÇÃO - BAR
- SANITÁRIOS

BLOCO D

BLOCO D BLOCO E



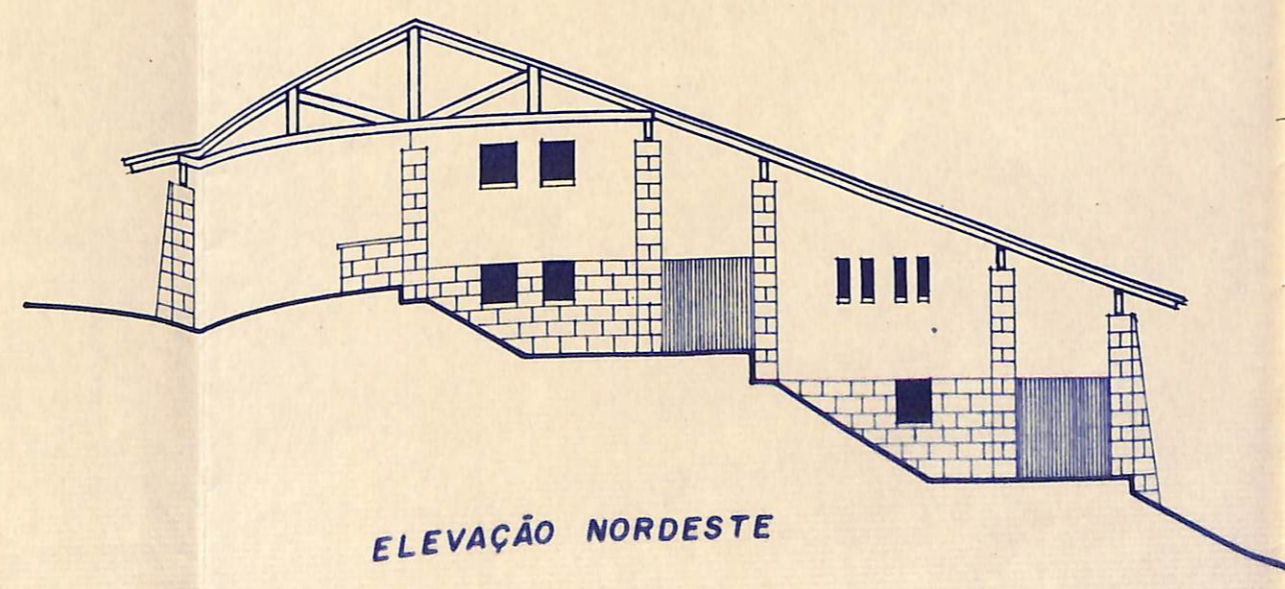
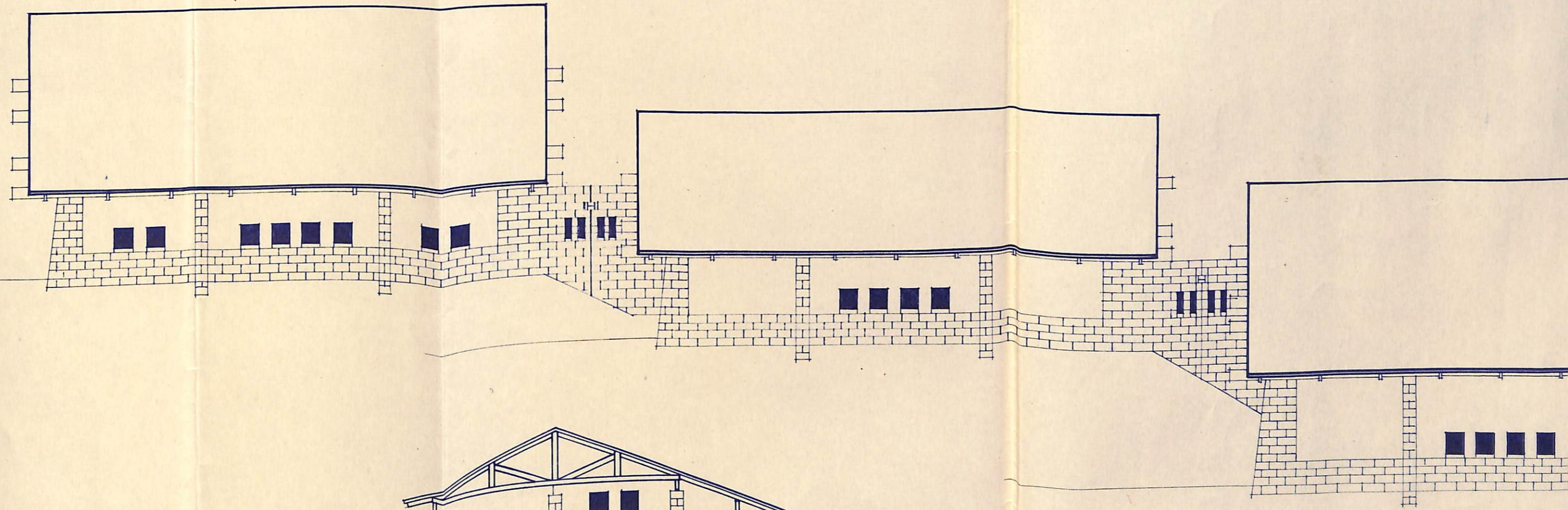
900



ELEVAÇÃO SUDOESTE

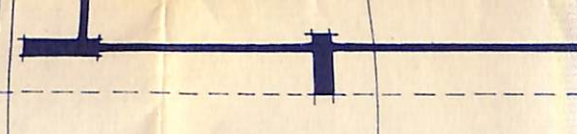
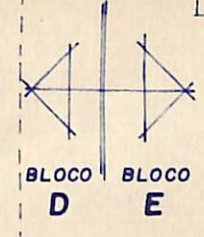
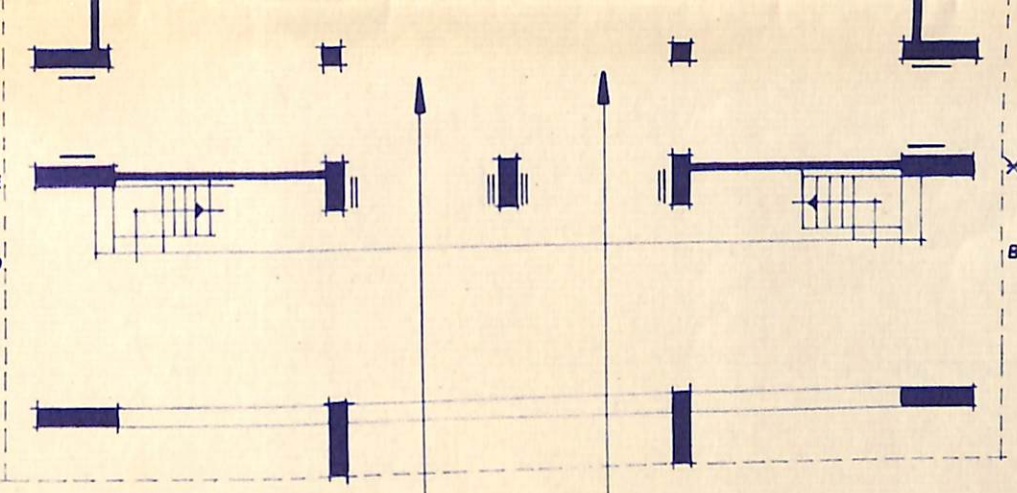
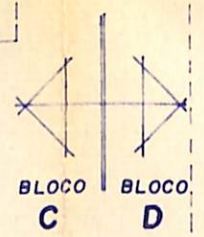
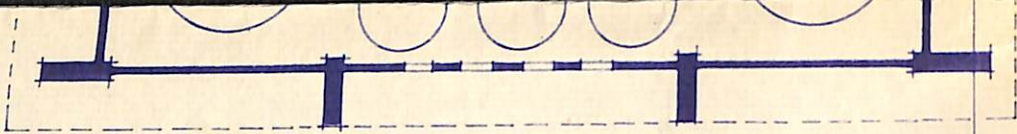
SERVIÇOS

- DEPÓSITO DE MATERIAL
- SANITÁRIOS



ELEVAÇÃO NORDESTE

ELEVAÇÃO NOROESTE



**SERVIÇOS**

- DEPÓSITO DE MATERIAL
- SANITÁRIOS

**DEPÓSITO**

- VINHO EM
- RESERVAS
- EMBALAGE

**SERVIÇOS**

- DEPÓSITO DE MATERIAL
- SANITÁRIOS

**EXPEDIÇÃO**

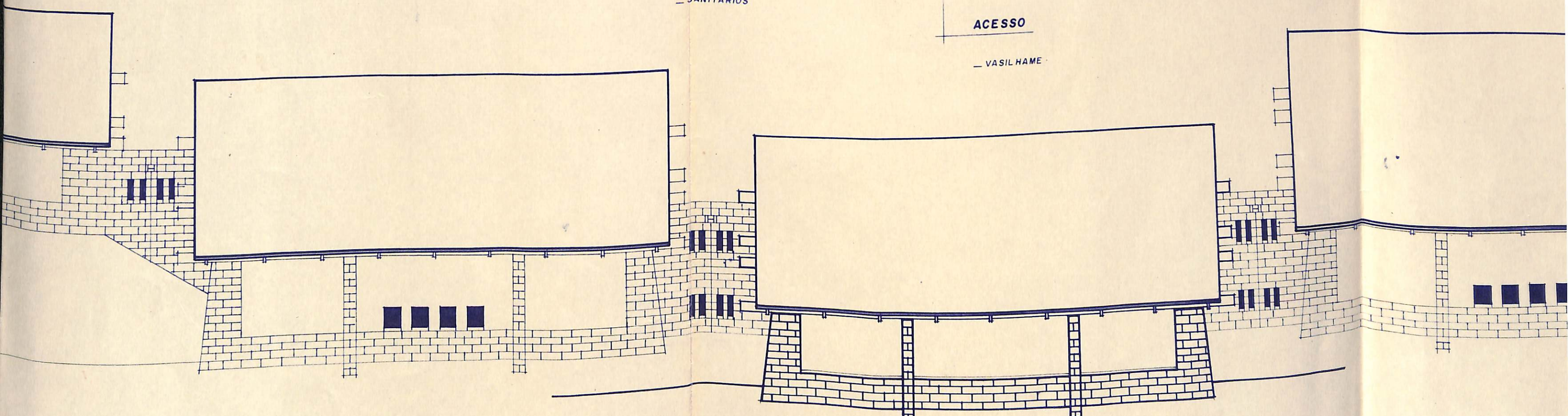
- CARREGAMENTO
- CONTROLE

**SERVIÇOS**

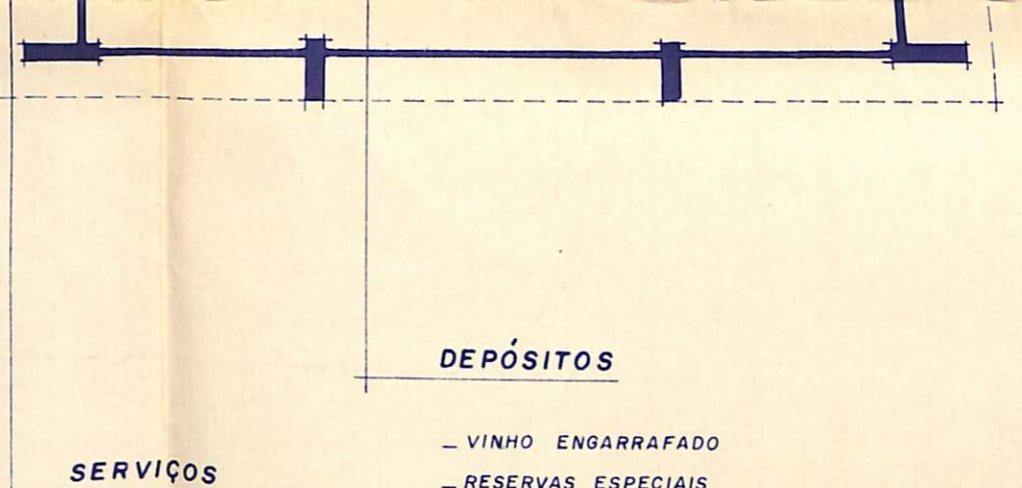
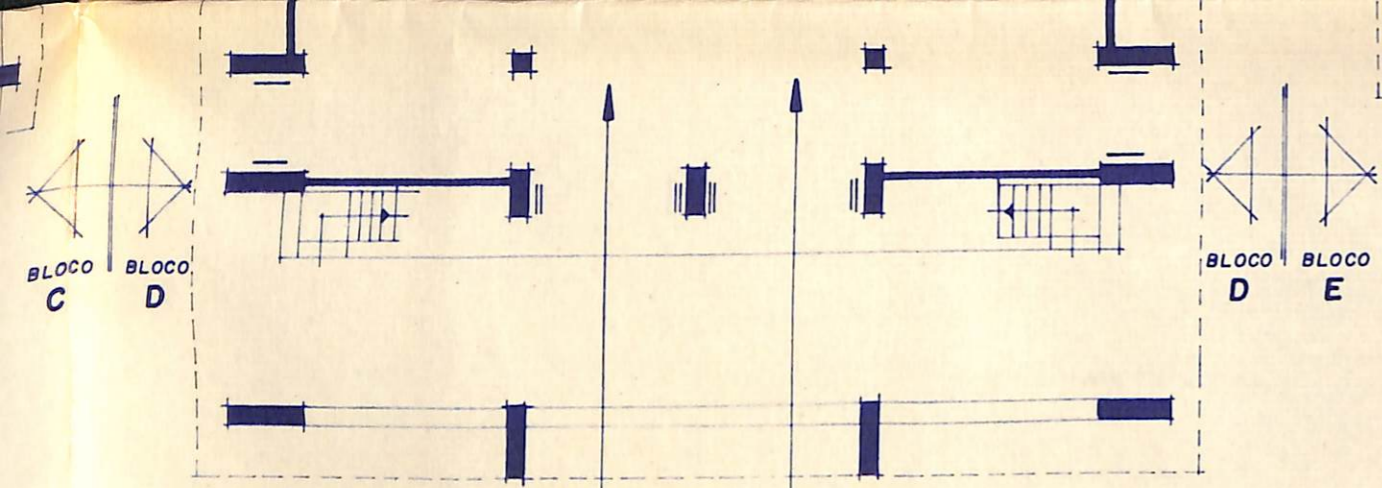
- DEPÓSITO DE MATERIAL
- SANITÁRIO / VESTIÁRIO FEMININO

**ACESSO**

- VASILHAME



**ELEVAÇÃO NOROESTE**



**SERVIÇOS**

- DEPÓSITO DE MATERIAL
- SANITÁRIOS

**EXPEDIÇÃO**

- CARREGAMENTO
- CONTROLE

**ACESSO**

- VASILHAME

**SERVIÇOS**

- DEPÓSITO DE MATERIAL
- SANITÁRIO / VESTIÁRIO FEMININO

**DEPÓSITOS**

- VINHO ENGARRAFADO
- RESERVAS ESPECIAIS
- EMBALAGEM

