

BRASIL



GUIA PRONATEC DE CURSOS FIC

PROGRAMA NACIONAL
DE ACESSO AO ENSINO
TÉCNICO E EMPREGO



Presidência da República Federativa do Brasil

Ministério da Educação

Secretaria Executiva

Secretaria de Educação Profissional e Tecnológica (SETEC)

Organização e Edição

Secretaria de Educação Profissional e Tecnológica

Revisão

Marcelo Raupp, IFSC

Supervisão do Projeto Gráfico

Mércia Freire Rocha Cordeiro Machado

Projeto Gráfico e Diagramação

Goretti Carlos

Agradecimentos especiais aos especialistas consultados e indicados pelos Institutos Federais de Educação, Ciência e Tecnologia, das Secretarias de Educação e de Ciência e Tecnologia dos Estados, do Serviço Nacional de Aprendizagem Comercial - SENAC, do Serviço Nacional de Aprendizagem Industrial - SENAI e do Serviço Nacional de Aprendizagem Rural - SENAR.

Sumário

Apresentação.....	5
Cursos Previstos.....	7
Ambiente, Saúde e Segurança.....	9
Apoio Educacional.....	19
Controle e Processos Industriais.....	23
Gestão e Negócios.....	41
Hospitalidade e Lazer.....	47
Informação e Comunicação.....	55
Infraestrutura.....	61
Produção Alimentícia.....	75
Produção Cultural e Design.....	79
Produção Industrial.....	95
Recursos Naturais.....	103



Apresentação

Instituído no dia 26 de outubro pela Lei nº 12.513/2011, o Programa Nacional de Acesso ao Ensino Técnico e Emprego (Pronatec) compreende a mais ambiciosa e abrangente reforma já realizada na Educação Profissional e Tecnológica (EPT) brasileira. Com a meta de oferecer 8 milhões de vagas a estudantes, trabalhadores diversos, pessoas com deficiência e beneficiários dos programas federais de transferência de renda, o programa tem como seus cinco objetivos estratégicos os seguintes:

1. expandir, interiorizar e democratizar a oferta presencial e a distância de Cursos Técnicos e de Formação Inicial e Continuada (FIC);
2. fomentar e apoiar a expansão da rede física de atendimento da EPT;
3. contribuir para a melhoria da qualidade do ensino médio público, por meio da articulação com a educação profissional;
4. ampliar as oportunidades educacionais dos trabalhadores por meio do incremento da formação e qualificação profissional;
5. estimular a difusão de recursos pedagógicos para apoiar a oferta de cursos de EPT.

O Ministério da Educação, atuando pela Secretaria de Educação Profissional e Tecnológica (SETEC), promoverá a consecução desses objetivos por intermédio de uma série de subprogramas, projetos e ações. Entre estes, merece destaque a terceira fase do programa de expansão da Rede Federal de Educação Profissional, Científica e Tecnológica (EPCT), pela qual os 38 Institutos Federais de EPCT receberão 208 novos campi até 2014 - atingindo o patamar de 600 unidades escolares e capacidade de atendimento direto a mais de 600 mil estudantes, em todo o país. Também digna de nota será a oferta de novos financiamentos oferecidos pelo programa *Brasil Profissionalizado* para que as 27 Unidades da Federação promovam a construção, reforma, equipagem e ampliação de suas redes de EPT. Outra ação importante é a ampliação da Escola Técnica Aberta do

Brasil (E-Tec), programa de EPT a distância que - com 534 polos instalados em 27 Unidades da Federação - já beneficiou 34 mil brasileiros.

O Pronatec, entretanto, também traz duas grandes novidades. A primeira é a ampliação do chamado FIES que - adotando o novo nome de *Fundo de Financiamento Estudantil* - financiará a partir de agora a realização de Cursos Técnicos subsequentes por estudantes egressos do Ensino Médio e a oferta, por empresas, de cursos de EPT para funcionários ou terceiros. Em ambos os casos, os cursos financiados serão oferecidos por escolas privadas habilitadas pelo MEC ou escolas vinculadas aos Sistemas Nacionais de Aprendizagem.

Já a segunda novidade que o Pronatec apresenta é a criação da Bolsa-Formação, pela qual a União financiará a oferta - pela Rede Federal de EPCT, pelas redes estaduais e pelos Sistemas Nacionais de Aprendizagem - de cursos presenciais de EPT a pessoas de diversos perfis. Mesmo sem prever transferências em espécie, o programa permitirá que a União arque com todos os custos relacionados à oferta educacional, ao transporte, à alimentação e até aos materiais escolares utilizados pelos beneficiários. O programa permitirá, em suma, que a União financie a formação dos beneficiários, motivo pelo qual tem a denominação descritiva de Bolsa-Formação.

Serão dois os tipos de Bolsa-Formação. A Bolsa-Formação Estudante oferecerá Cursos Técnicos - todos eles previstos no Catálogo Nacional de Cursos Técnicos e com duração a partir de 800 horas - para estudantes matriculados nas redes públicas de Ensino Médio. Já a Bolsa-Formação Trabalhador oferecerá Cursos FIC com duração de 160 horas ou mais a trabalhadores. Nos termos do § 1º do Artigo 5º da Lei nº 12.513/2011, tais cursos devem ser relacionados pelo próprio Ministério da Educação - que o faz por meio dessa edição do **Guia Pronatec de Cursos FIC**. Somente poderão ser ofertados no âmbito do programa apenas os cursos previstos no guia, que será atualizado periodicamente mediante consulta aos parceiros ofertantes da Bolsa-Formação.

O **Guia Pronatec** representa, entretanto, mais do que o cumprimento de uma obrigação formal. Conceitualmente, representa também a consolidação - em escala nacional - de uma estratégia de desenvolvimento que se recusa a desvincular a qualificação profissional de trabalhadores da elevação da escolaridade. Desta forma, o **Guia Pronatec** é também e acima de tudo o instrumento de consolidação de uma política pública visando a aproximar o mundo do trabalho do universo da Educação - um instrumento não tão somente de fomento ao desenvolvimento profissional, mas também e acima de tudo de inclusão e de promoção do exercício da cidadania.

CURSOS PREVISTOS

Esta publicação apresenta os cursos de Formação Inicial e Continuada (FIC) previstos pelo Ministério da Educação para fins de ofertas educativas a serem realizadas no âmbito da Bolsa-Formação Trabalhador. Os cursos são distribuídos conforme suas características científicas e tecnológicas em 11 eixos tecnológicos que somam ao todo 443 possibilidades de oferta.



Eixo Tecnológico:
Ambiente, Saúde e
Segurança

Compreende cursos de Formação Inicial e Continuada associados à melhoria da qualidade de vida, à preservação e utilização da natureza e ao desenvolvimento e inovação do aparato tecnológico de suporte e atenção à saúde.



Cursos de Formação Inicial e Continuada do Eixo Tecnológico: **Ambiente, Saúde e Segurança**

1. ACONSELHADOR EM DEPENDÊNCIA QUÍMICA
2. AGENTE COMUNITÁRIO DE SAÚDE
3. AGENTE DE COMBATE ÀS ENDEMIAS
4. AGENTE DE DESENVOLVIMENTO SOCIOAMBIENTAL
5. AGENTE DE GESTÃO DE RESÍDUOS SÓLIDOS
6. AGENTE DE LIMPEZA URBANA
7. AGENTE DE OBSERVAÇÃO DE SEGURANÇA NA INDÚSTRIA
8. AGENTE FUNERÁRIO
9. ATENDENTE DE NUTRIÇÃO
10. AUXILIAR DE FISCALIZAÇÃO AMBIENTAL
11. AUXILIAR DE GESTÃO DE MEIO AMBIENTE, SAÚDE E SEGURANÇA NA CONSTRUÇÃO CIVIL
12. AUXILIAR DE HIGIENE E BELEZA ANIMAL
13. AUXILIAR DE LABORATÓRIO DE ENTOMOLOGIA MÉDICA
14. AUXILIAR DE LABORATÓRIO DE SANEAMENTO
15. AUXILIAR EM IMOBILIZAÇÃO ORTOPÉDICA
16. BALCONISTA DE FARMÁCIA
17. BARBEIRO
18. BOMBEIRO CIVIL
19. CABELEIREIRO
20. CABELEIREIRO ASSISTENTE
21. CUIDADOR DE IDOSO
22. CUIDADOR INFANTIL
23. DEPILADOR
24. HIGIENISTA DE SERVIÇOS DE SAÚDE
25. LACTARISTA
26. MANICURE E PEDICURE
27. MAQUEIRO
28. MAQUIADOR
29. MASSAGISTA
30. OPERADOR DE ATERRO SANITÁRIO
31. OPERADOR DE EQUIPAMENTOS EM UNIDADE DE TRATAMENTO DE RESÍDUOS
32. OPERADOR DE PRODUÇÃO EM UNIDADE DE TRATAMENTO DE RESÍDUOS
33. OPERADOR DE TRATAMENTO DE RESÍDUOS SÓLIDOS
34. RECEPCIONISTA EM SERVIÇOS DE SAÚDE
35. SHIATSUTERAPEUTA
36. VENDEDOR DE PRODUTOS E SERVIÇOS ÓPTICOS

Cursos de Formação Inicial e Continuada do Eixo Tecnológico: **Ambiente, Saúde e Segurança**



ACONSELHADOR EM DEPENDÊNCIA QUÍMICA

Atua no âmbito da comunidade, do trabalho, da educação, da saúde e da assistência social nas situações referentes à dependência química, contribuindo, assim, para melhorar as condições de vida e tratamento dos respectivos dependentes.

Carga horária Mínima: 240 horas

Escolaridade Mínima: Ensino Médio Completo

AGENTE COMUNITÁRIO DE SAÚDE

Atua como elo entre a equipe de saúde e a comunidade, mediando as distintas esferas da organização da vida social em conformidade com as diretrizes do SUS. Colabora na identificação do perfil epidemiológico da área adstrita, mobilizando estratégias de promoção da saúde.

Carga horária Mínima: 400 horas

Escolaridade Mínima: Ensino Fundamental Completo

AGENTE DE COMBATE ÀS ENDEMIAS

Atua na vigilância, prevenção, controle de doenças e promoção da saúde, em conformidade com as diretrizes do SUS e sob a supervisão do órgão gestor, zelando pela manutenção da saúde coletiva.

Carga horária Mínima: 240 horas

Escolaridade Mínima: Ensino Fundamental Incompleto

AGENTE DE DESENVOLVIMENTO SOCIOAMBIENTAL

Prepara a formação de cidadãos para atuarem nas diferentes ações do processo de planejamento e implementação de projetos socioambientais junto aos diversos segmentos da sociedade.

Carga horária Mínima: 160 horas

Escolaridade Mínima: Ensino Fundamental Incompleto

AGENTE DE GESTÃO DE RESÍDUOS SÓLIDOS

Executa serviços no âmbito da gestão de resíduos sólidos, com foco na sua redução, reutilização e reciclagem, fazendo inspeções e campanhas de conscientização para orientar na gestão adequada. Busca e realiza parcerias com empresas para a coleta dos resíduos recicláveis.

Carga horária Mínima: 240 horas

Escolaridade Mínima: Ensino Fundamental Incompleto

AGENTE DE LIMPEZA URBANA

Executa serviços operacionais de coleta de resíduos sólidos domiciliares, seletivos, serviços de saúde e especiais, para transporte e destinação final, observando as normas técnicas, qualidade, trabalho em equipe, segurança e preservação do meio ambiente.

Carga horária Mínima: 160 horas

Escolaridade Mínima: Ensino Fundamental Incompleto

AGENTE DE OBSERVAÇÃO DE SEGURANÇA NA INDÚSTRIA

Desenvolve atividades em áreas confinadas. Acompanha serviços como liberação de entrada e saída de trabalhadores. Reconhece, avalia e controla riscos. Manuseia equipamentos e produtos. Realiza medições por meio de procedimentos estabelecidos, visando à prevenção de acidentes de trabalho e qualidade de vida, principalmente em empresas do ramo químico, petroquímico, metalúrgico e alimentício, de forma a garantir o cumprimento das normas NR-1 e NR-33.

Carga horária Mínima: 240 horas

Escolaridade Mínima: Ensino Fundamental Completo

AGENTE FUNERÁRIO

Prepara a regulamentação de serviços funerários, assim como cerimoniais e espaços onde são desenvolvidos os serviços (como cemitérios e crematórios), e demais etapas protocolares entre os demais agentes envolvidos.

Carga horária Mínima: 240 horas

Escolaridade Mínima: Ensino Fundamental Completo

ATENDENTE DE NUTRIÇÃO

Exerce atividades junto ao Serviço de Nutrição e Dietética, em instituições de saúde, comerciais e educacionais. Atua em cozinhas, em unidades de internação hospitalar e em todo o processo produtivo da dieta, auxiliando na distribuição de refeições aos pacientes, acompanhantes e funcionários.

Carga horária Mínima: 240 horas

Escolaridade Mínima: Ensino Fundamental Incompleto

AUXILIAR DE FISCALIZAÇÃO AMBIENTAL

Auxilia na fiscalização de posturas ambientais, por meio de vistorias, inspeções e análises técnicas de locais, atividades, obras, projetos e processos, visando ao cumprimento da legislação ambiental e sanitária. Promovem educação sanitária e ambiental.

Carga horária Mínima: 160 horas

Escolaridade Mínima: Ensino Fundamental Incompleto

AUXILIAR DE GESTÃO DE MEIO AMBIENTE, SAÚDE E SEGURANÇA NA CONSTRUÇÃO CIVIL

Atua como multiplicador e auxiliar na gestão de resíduos e na gestão de saúde/segurança na Construção Civil.

Carga horária Mínima: 160 horas

Escolaridade Mínima: Ensino Fundamental Incompleto

AUXILIAR DE HIGIENE E BELEZA ANIMAL

Desenvolve atividades relacionadas ao cuidado de cães e gatos. Tosa e banha os animais, penteia e seca os pelos, corta as unhas, escova os dentes.

Carga horária Mínima: 160 horas

Escolaridade Mínima: Ensino Fundamental Incompleto

Cursos de Formação Inicial e Continuada do Eixo Tecnológico: Ambiente, Saúde e Segurança



AUXILIAR DE LABORATÓRIO DE ENTOMOLOGIA MÉDICA

Auxilia nas atividades de coleta, armazenamento, transporte e análises laboratoriais de insetos transmissores de doenças tropicais como dengue, febre, malária, doença de chagas e leishmanioses. Contribui para o combate dessas doenças.

Carga horária Mínima: 300 horas

Escolaridade Mínima: Ensino Médio Completo

AUXILIAR DE LABORATÓRIO DE SANEAMENTO

Auxilia nas atividades de coleta, armazenamento, transporte e análises de águas, efluentes, resíduos e poluentes atmosféricos, visando ao controle, monitoramento e preservação ambiental.

Carga horária Mínima: 160 horas

Escolaridade Mínima: Ensino Fundamental Incompleto

AUXILIAR EM IMOBILIZAÇÃO ORTOPÉDICA

Auxilia a realização de imobilizações ortopédicas gessadas e não gessadas, favorecendo o tratamento, a recuperação e / ou prevenção de disfunções locomotoras, visando à promoção da saúde do cliente.

Carga horária Mínima: 240 horas

Escolaridade Mínima: Ensino Fundamental Incompleto

BALCONISTA DE FARMÁCIA

Comercializa e atua na dispersão de medicamentos e correlatos. Interpreta receitas prescritas pelo médico e presta os devidos esclarecimentos no que se refere ao uso correto dos medicamentos. Auxilia na organização do estabelecimento farmacêutico, no controle de estoque e no armazenamento de medicamentos. Trabalha sob a supervisão do profissional farmacêutico.

Carga horária Mínima: 240 horas

Escolaridade Mínima: Ensino Fundamental Incompleto

BARBEIRO

Atua no segmento de beleza, realizando cortes e aparos de pelos do rosto, respeitando os limites éticos e os critérios estéticos regionais.

Carga horária Mínima: 160 horas

Escolaridade Mínima: Ensino Fundamental Incompleto

BOMBEIRO CIVIL

Desenvolve atividades operacionais de bombeiro. Atua em situações emergenciais em que se necessite de primeiros socorros. Previne e combate incêndios, visando preservar a vida, o patrimônio e o meio ambiente. Identifica e acondiciona produtos que podem causar riscos à coletividade.

Carga horária Mínima: 210 horas

Escolaridade Mínima: Ensino Fundamental Incompleto

CABELEIREIRO

Atua no segmento de beleza, realizando higienização, hidratação, escovação, cortes em linhas e ângulos, coloração, descoloração e desondulação dos cabelos. Utiliza produtos e equipamentos adequados às técnicas de embelezamento, considerando as tendências da moda e respeitando os limites éticos e os critérios estéticos regionais.

Carga horária Mínima: 400 horas

Escolaridade Mínima: Ensino Fundamental Incompleto

CABELEIREIRO ASSISTENTE

Atua no segmento de beleza, realizando higienização, escovação, cortes de linhas simples e métodos de aplicação de hidratação e coloração dos cabelos. Utiliza produtos e equipamentos adequados às técnicas de embelezamento, considerando as tendências da moda e respeitando os limites éticos e os critérios estéticos regionais.

Carga horária Mínima: 200 horas

Escolaridade Mínima: Ensino Fundamental Incompleto

CUIDADOR DE IDOSO

Cuida da higiene, conforto e alimentação do idoso, observando possíveis alterações no estado geral. Zela pela integridade física do idoso, presta primeiros socorros e promove atividades de entretenimento.

Carga horária Mínima: 160 horas

Escolaridade Mínima: Ensino Fundamental Completo

CUIDADOR INFANTIL

Cuida da higiene, conforto e alimentação da criança. Observa possíveis alterações no estado geral da criança. Zela pela integridade física, presta primeiros socorros e promove atividades lúdicas e de entretenimento.

Carga horária Mínima: 160 horas

Escolaridade Mínima: Ensino Fundamental Completo

DEPILADOR

Atua no segmento de beleza, realizando remoção dos pelos do corpo. Utiliza diferentes técnicas, procedimentos de biossegurança, materiais e produtos, conforme as necessidades e características do cliente, respeitando os limites éticos e os critérios estéticos regionais.

Carga horária Mínima: 160 horas

Escolaridade Mínima: Ensino Fundamental Incompleto

HIGIENISTA DE SERVIÇOS DE SAÚDE

Realiza higienização adequada do ambiente de saúde de acordo com a legislação vigente e com os procedimentos das instituições.

Carga horária Mínima: 240 horas

Escolaridade Mínima: Ensino Fundamental Incompleto

Cursos de Formação Inicial e Continuada do Eixo Tecnológico: Ambiente, Saúde e Segurança



LACTARISTA

Armazena, prepara e distribui alimentos lácteos. Controla estoques e higieniza mamadeiras. Conhece as diferentes fórmulas em suas especificidades e adequação às necessidades de cada bebê.

Carga horária Mínima: 160 horas

Escolaridade Mínima: Ensino Fundamental Incompleto

MANICURE E PEDICURE

Atua no segmento de beleza, realizando higienização, lixamento, corte, polimento e esmaltação das unhas. Utiliza diferentes técnicas, procedimentos de biossegurança, materiais e produtos, conforme as necessidades e características do cliente, respeitando os limites éticos e os critérios estéticos regionais.

Carga horária Mínima: 160 horas

Escolaridade Mínima: Ensino Fundamental Incompleto

MAQUEIRO

Realiza o transporte do paciente com segurança dentro das unidades de saúde, da cadeira de rodas para a maca, da maca para a cama, para a mesa de exames, atendendo as solicitações da equipe de enfermagem.

Carga horária Mínima: 160 horas

Escolaridade Mínima: Ensino Fundamental Incompleto

MAQUIADOR

Atua no segmento de beleza, realizando maquiagens para diferentes ocasiões, utilizando técnicas e produtos cosméticos de maquiagem, considerando as tendências da moda e respeitando os limites éticos e os critérios estéticos regionais.

Carga horária Mínima: 160 horas

Escolaridade Mínima: Ensino Fundamental Completo

MASSAGISTA

Identifica, seleciona e aplica manobras massoterapêuticas manuais, visando ao bem-estar físico, ao relaxamento de tensões e ao alívio da dor do cliente. Atua de forma autônoma ou sob a supervisão de profissional técnico ou graduado.

Carga horária Mínima: 240 horas

Escolaridade Mínima: Ensino Fundamental Incompleto

OPERADOR DE ATERRO SANITÁRIO

Auxilia nas atividades de operação e manutenção do sistema de tratamento e disposição final de resíduos domésticos e industriais, visando à proteção ambiental e à preservação dos recursos naturais, em atendimento a Legislação Ambiental. Realiza atividades de pesagem, disposição, espalhamento, compactação, recobrimento do lixo e controle da drenagem dos gases, águas pluviais e chorume.

Carga horária Mínima: 160 horas

Escolaridade Mínima: Ensino Fundamental Incompleto

OPERADOR DE EQUIPAMENTOS EM UNIDADE DE TRATAMENTO DE RESÍDUOS

Executa com segurança individual e coletiva as operações de segregação, lavagem, trituração, peneiramento, prensagem e enfardamento e acondicionamento. Compreende o impacto social e ambiental do lixo, assim como as atividades internas e externas de unidades de tratamento de resíduos. Executa o controle da produtividade de estoques. Atua respeitando e difundindo a preservação ambiental.

Carga horária Mínima: 160 horas

Escolaridade Mínima: Ensino Fundamental Incompleto

OPERADOR DE PRODUÇÃO EM UNIDADE DE TRATAMENTO DE RESÍDUOS

Realiza as operações de recebimento e triagem de resíduos domiciliares. Controla a produtividade e a eficácia da triagem (controle do rejeito de processo). Compreende a relação geração de resíduo versus sociedade. Entende as atividades internas e externas de unidade de tratamento de resíduos. Executa com segurança individual e coletiva o trabalho, respeitando e difundindo a preservação ambiental.

Carga horária Mínima: 160 horas

Escolaridade Mínima: Ensino Fundamental Incompleto

OPERADOR DE TRATAMENTO DE RESÍDUOS SÓLIDOS

Monitora e controla sistemas de tratamento resíduos sólidos de acordo com as normas e procedimentos técnicos de qualidade, segurança, higiene e saúde.

Carga horária Mínima: 160 horas

Escolaridade Mínima: Ensino Fundamental Incompleto

RECEPCIONISTA EM SERVIÇOS DE SAÚDE

Recepciona e atende de forma humanizada clientes, pacientes, usuários e visitantes nos serviços de saúde. Organiza informações a serem prestadas. Observa normas de segurança gerais e específicas da área de saúde. Presta serviços de apoio administrativo. Responde chamadas telefônicas. Organiza a documentação do cliente/paciente nas situações de admissão e alta hospitalar, consultas e exames. Organiza o ambiente de recepção, favorecendo o acolhimento da clientela e o cuidado com o meio ambiente.

Carga horária Mínima: 240 horas

Escolaridade Mínima: Ensino Fundamental Incompleto

SHIATSUTERAPEUTA

Desenvolve atividades para harmonizar o fluxo de energia Ki do corpo humano, em prol da saúde, por meio da digito. Utiliza técnicas consolidadas de tonificação e sedação, segundo as bases filosóficas da tradicional medicina chinesa.

Carga horária Mínima: 240 horas

Escolaridade Mínima: Ensino Fundamental Completo

Cursos de Formação Inicial e
Continuada do Eixo Tecnológico:
Ambiente, Saúde e Segurança

VENDEDOR DE PRODUTOS E SERVIÇOS ÓPTICOS

Atua no mercado varejista de óptica como vendedor e consultor. Comercializa produtos com base na saúde visual e na estética facial. Supervisionado por um técnico em óptica, recebe o cliente e indica armações conforme prescrição médica, tipo de rosto e lente. Prepara a mercadoria, calcula valores relativos ao fechamento da venda e orienta quanto aos cuidados de limpeza e manutenção de óculos.

Carga horária Mínima: 240 horas

Escolaridade Mínima: Ensino Fundamental Incompleto





Eixo Tecnológico:
Apoio Educacional

Compreende cursos de Formação Inicial e Continuada relacionados ao planejamento, execução, controle e avaliação de funções de apoio pedagógico e administrativo em escolas públicas, privadas e demais instituições. São funções que tradicionalmente apoiam e complementam o desenvolvimento da ação educativa intra e extraescolar.



Cursos de Formação Inicial e Continuada do Eixo Tecnológico: **Apoio Educacional**

1. AGENTE DE PROJETOS SOCIAIS
2. AUXILIAR ADMINISTRATIVO DE SECRETARIA ESCOLAR
3. CONTADOR DE HISTÓRIAS
4. INSPETOR ESCOLAR
5. LIBRAS BÁSICO
6. MERENDEIRA
7. RECREADOR

AGENTE DE PROJETOS SOCIAIS

Prepara o cidadão para organizar as ações propostas pela comunidade, traça metas, detalha as atividades que poderão se transformar em projetos positivos para a comunidade, atua junto às Organizações Não Governamentais (ONGs).

Carga horária Mínima: 160 horas

Escolaridade Mínima: Ensino Fundamental Incompleto

AUXILIAR ADMINISTRATIVO DE SECRETARIA ESCOLAR

Atua nos processos administrativos das Instituições Escolares com sistematizações e procedimentos voltados para os serviços de secretaria e apoio em acordo a legislação educacional pertinente.

Carga horária Mínima: 180 horas

Escolaridade Mínima: Ensino Fundamental Incompleto

CONTADOR DE HISTÓRIAS

Planeja, prepara e controla a narração de histórias adequadas a diferentes perfis de público.

Carga horária Mínima: 160 horas

Escolaridade Mínima: Ensino Fundamental Incompleto

INSPETOR ESCOLAR

Zela pela segurança do aluno nas dependências e proximidades da Escola. Observa o comportamento do aluno no ambiente escolar. Orienta alunos sobre regras e procedimentos. Fiscaliza espaços de recreação. Organiza o ambiente escolar.

Carga horária Mínima: 160 horas

Escolaridade Mínima: Ensino Fundamental Incompleto

Cursos de Formação Inicial e Continuada do Eixo Tecnológico: **Apoio Educacional**

LIBRAS BÁSICO

Capacita profissionais na Língua Brasileira de Sinais, oportunizando o preparo de técnicas para a melhoria do atendimento da demanda e cumprimento das exigências legais, em benefício às pessoas surdas e com deficiência auditiva.

Carga horária Mínima: 160 horas

Escolaridade Mínima: Ensino Fundamental Completo

MERENDEIRA

Prepara e serve refeições escolares, segundo orientações de nutricionista ou cardápio. Higieniza os ingredientes, utensílios e ambientes de serviço. Adota normas de segurança alimentar, observando controles de higiene, saúde e proteção ambiental.

Carga horária Mínima: 160 horas

Escolaridade Mínima: Ensino Fundamental Completo

RECREADOR

Executa e promove atividades recreativas, promove atividades lúdicas, administra equipamentos e materiais para recreação.

Carga horária Mínima: 160 horas

Escolaridade Mínima: Ensino Fundamental Completo





Eixo Tecnológico:
Controle e Processos
Industriais



Comprende cursos de Formação Inicial e Continuada associados aos processos mecânicos, eletroeletrônicos e físico-químicos.



Cursos de Formação Inicial e Continuada do Eixo Tecnológico: **Controle e Processos Industriais**

1. AJUSTADOR MECÂNICO
2. AUXILIAR DE LABORATÓRIO QUÍMICO
3. AUXILIAR DE PLATAFORMA
4. BENEFICIADOR DE MINÉRIOS
5. BOBINADOR ELETRICISTA
6. CALDEIREIRO
7. CALDEIREIRO NAVAL
8. CERVEJEIRO
9. COLORISTA AUTOMOTIVO
10. CONFECCIONADOR DE MÓVEIS METÁLICOS
11. CONFECCIONADOR DE VESTUÁRIO DE COURO
12. CONFORMADOR DE PEÇAS EM METAL
13. CURTIDOR DE COUROS E PELES
14. DESENHISTA MECÂNICO
15. DESTILADOR DE BEBIDAS
16. ELETRICISTA DE AUTOMÓVEIS
17. ELETRICISTA INDUSTRIAL
18. ELETRICISTA NAVAL
19. FRESADOR MECÂNICO
20. FUNILEIRO DE AUTOMÓVEIS
21. INSTALADOR DE ACESSÓRIOS AUTOMOTIVOS
22. INSTALADOR DE ISOLAMENTO TÉRMICO
23. INSTRUMENTISTA INDUSTRIAL
24. LAMINADOR DE PLÁSTICO
25. LIXADOR
26. LUBRIFICADOR INDUSTRIAL
27. MECÂNICO DE MANUTENÇÃO DE AUTOMÓVEIS LEVES
28. MECÂNICO DE MANUTENÇÃO E INSTALAÇÃO DE APARELHOS DE CLIMATIZAÇÃO E REFRIGERAÇÃO
29. MECÂNICO DE MANUTENÇÃO DE AR CONDICIONADO AUTOMOTIVO
30. MECÂNICO DE MANUTENÇÃO DE BOMBAS CENTRÍFUGAS
31. MECÂNICO DE MANUTENÇÃO DE BOMBAS HIDRÁULICAS
32. MECÂNICO DE MANUTENÇÃO DE FREIOS, SUSPENSÃO E DIREÇÃO AUTOMOTIVOS
33. MECÂNICO DE MANUTENÇÃO DE MÁQUINAS AGRÍCOLAS
34. MECÂNICO DE MANUTENÇÃO DE MÁQUINAS INDUSTRIAIS
35. MECÂNICO DE MANUTENÇÃO DE MOTOCICLETAS
36. MECÂNICO DE MANUTENÇÃO DE MOTORES CICLO OTTO
37. MECÂNICO DE MANUTENÇÃO DE MOTORES DE POPA
38. MECÂNICO DE MANUTENÇÃO DE MOTORES A DIESEL
39. MECÂNICO DE MANUTENÇÃO DE REFRIGERAÇÃO E CLIMATIZAÇÃO DOMÉSTICA
40. MECÂNICO DE MANUTENÇÃO DE REFRIGERAÇÃO E CLIMATIZAÇÃO INDUSTRIAL
41. MECÂNICO DE MANUTENÇÃO DE TRANSMISSÃO AUTOMÁTICA AUTOMOTIVA
42. MECÂNICO DE MANUTENÇÃO DE TRANSMISSÃO MANUAL AUTOMOTIVA
43. MECÂNICO DE MANUTENÇÃO DE VEÍCULOS RODOVIÁRIOS PESADOS
44. MECÂNICO DE MANUTENÇÃO FERROVIÁRIA
45. MECÂNICO DE MÁQUINAS DE COSTURA PARA ARTEFATO DE COURO E SINTÉTICO
46. MECÂNICO DE SUSPENSÃO, DIREÇÃO E FREIOS DE VEÍCULOS RODOVIÁRIOS PESADOS
47. MECÂNICO DE TRANSMISSÃO - VEÍCULOS RODOVIÁRIOS PESADOS
48. MECÂNICO DE USINAGEM
49. MODELADOR DE FUNDIÇÃO
50. MOLDADOR DE FUNDIÇÃO
51. MONTADOR DE CALÇADOS

Cursos de Formação Inicial e
Continuada do Eixo Tecnológico:
Controle e Processos Industriais



52. MONTADOR DE ESTRUTURAS METÁLICAS
53. MONTADOR DE VEÍCULOS AUTOMOTORES
54. OLEIRO
55. OPERADOR DE CENTRAL DE REFRIGERAÇÃO
56. OPERADOR DE ENSAIOS NÃO DESTRUTIVOS
57. OPERADOR DE FILTRO-PRENSA
58. OPERADOR DE FORNO DE FUNDIÇÃO
59. OPERADOR DE FORNO DE TRATAMENTO TÉRMICO
60. OPERADOR DE FRESADORA COM COMANDO NUMÉRICO COMPUTADORIZADO
61. OPERADOR DE LINHA DE MONTAGEM DE EQUIPAMENTOS ELETRÔNICOS
62. OPERADOR DE MÁQUINAS DE CORTE DE ROUPAS
63. OPERADOR DE MÁQUINAS DE FIAÇÃO DE
64. OPERADOR DE MÁQUINAS DE USINAGEM COM COMANDO NUMÉRICO COMPUTADORIZADO
65. OPERADOR DE MÁQUINAS-FERRAMENTA CONVENCIONAIS
66. OPERADOR DE PROCESSOS DE GALVANOPLASTIA
67. OPERADOR DE PROCESSOS DE PRODUÇÃO DE FÁRMACOS E MEDICAMENTOS
68. OPERADOR DE PROCESSOS EM FABRICAÇÃO DE PAPEL
69. OPERADOR DE PROCESSOS EM PETRÓLEO E GÁS
70. OPERADOR DE PROCESSOS EM UTILIZAÇÃO DE CELULOSE
71. OPERADOR DE PROCESSOS QUÍMICOS EM MINERAÇÃO
72. OPERADOR DE PROCESSOS QUÍMICOS INDUSTRIAIS
73. OPERADOR DE REVESTIMENTO PARA FUNDIÇÃO DE PRECISÃO
74. OPERADOR DE SISTEMA DE CLIMATIZAÇÃO
75. OPERADOR DE SISTEMA DE COMBUSTÍVEL
76. OPERADOR DE SISTEMA DE PROVA ROTOGRAFICA
77. OPERADOR DE SOLDA E ARCO SUBMERSO
78. OPERADOR DE SONDA DE PERFURAÇÃO
79. OPERADOR DE TORNO COM COMANDO NUMÉRICO COMPUTADORIZADO
80. OPERADOR E PROGRAMADOR DE SISTEMAS AUTOMATIZADOS DE SOLDAGEM
81. OXICORTADOR À MÃO E À MÁQUINA
82. PINTOR DE AUTOMÓVEIS
83. PLATAFORMISTA
84. POLIDOR AUTOMOTIVO
85. PREPARADOR DE SUPERFÍCIES PARA PINTURA AUTOMOTIVA
86. PRESPOINTADOR DE CALÇADOS
87. PROGRAMADOR E OPERADOR DE MÁQUINAS A CNC PARA MADEIRAS E DERIVADOS
88. PROGRAMADOR
89. REPARADOR DE APARELHOS ELETRODOMÉSTICOS
90. REPARADOR DE CIRCUITOS ELETRÔNICOS
91. RETIFICADOR MECÂNICO
92. SERRALHEIRO DE ALUMÍNIO
93. SERRALHEIRO DE MATERIAIS
94. SERRALHEIRO DE MATERIAIS NÃO FERROSOS
95. SOLDADOR DE ESTRUTURAS NAVAIS
96. SOLDADOR MANUAL DE SOLDA BRANCA
97. SOLDADOR NO PROCESSO ARAME TUBULAR EM AÇO
98. SOLDADOR NO PROCESSO ELETRODO REVESTIDO AÇO CARBONO E AÇO BAIXA LIGA
99. SOLDADOR NO PROCESSO MIG/MAG
100. SOLDADOR NO PROCESSO TIG EM AÇO
101. SOLDADOR OXIACETILÊNICO
102. TAPECEIRO DE AUTOMÓVEIS
103. TORNEIRO MECÂNICO
104. TRAÇADOR DE CALDEIRARIA

AJUSTADOR MECÂNICO

Ajusta, repara e instala peças e equipamentos em conjuntos mecânicos e dispositivos de usinagem e controle de precisão, de acordo com as normas e procedimentos técnicos de qualidade, segurança, higiene e saúde.

Carga horária Mínima: 160 horas

Escolaridade Mínima: Ensino Fundamental Incompleto

AUXILIAR DE LABORATÓRIO QUÍMICO

Exerce atividades em laboratório químico (em geral empresas químicas, farmacêuticas, de alimentos, de tratamento de água, bioquímicas e de celulose), tais como preparação de soluções e equipamentos de medição e ensaios, análise de amostras de insumos e matérias-primas.

Carga horária Mínima: 240 horas

Escolaridade Mínima: Ensino Médio Completo

AUXILIAR DE PLATAFORMA

Organiza materiais e equipamentos em ambientes de exploração e produção de petróleo e gás, dentro dos padrões técnicos de segurança, de qualidade e de prevenção ambiental.

Carga horária Mínima: 260 horas

Escolaridade Mínima: Ensino Fundamental Incompleto

BENEFICIADOR DE MINÉRIOS

Atua em processos produtivos de tratamento de minério, de acordo com as normas e procedimentos técnicos de qualidade, segurança, higiene e saúde.

Carga horária Mínima: 160 horas

Escolaridade Mínima: Ensino Fundamental Completo

BOBINADOR ELETRICISTA

Realiza a confecção de enrolamentos de bobinas, induzidos, estatores e rotores, de acordo com as normas e procedimentos técnicos de qualidade, segurança, higiene e saúde.

Carga horária Mínima: 160 horas

Escolaridade Mínima: Ensino Fundamental Incompleto

CALDEIREIRO

Constrói, monta e repara peças e equipamentos em estruturas metálicas, de acordo com as normas e procedimentos técnicos de qualidade, segurança, higiene e saúde.

Carga horária Mínima: 160 horas

Escolaridade Mínima: Ensino Fundamental Incompleto

CALDEIREIRO NAVAL

Confecciona, repara, instala e solda peças e elementos diversos em chapas, barras perfiladas e tubos de metais ferrosos e não ferrosos, trabalhando sob a supervisão de um especialista, de acordo com as normas e procedimentos técnicos de qualidade, segurança, higiene e saúde.

Carga horária Mínima: 160 horas

Escolaridade Mínima: Ensino Fundamental Incompleto

Cursos de Formação Inicial e Continuada do Eixo Tecnológico: Controle e Processos Industriais



CERVEJEIRO

Atua em processos de produção e fabricação de cervejas, seguindo as etapas do manuseio do fermento, fermentação, maturação e filtração de cervejas, de acordo com as normas e procedimentos técnicos de qualidade, segurança, higiene e saúde.

Carga horária Mínima: 160 horas

Escolaridade Mínima: Ensino Fundamental Incompleto

COLORISTA AUTOMOTIVO

Realiza a preparação de tintas para o processo de pintura automotiva, de acordo com os padrões técnicos, de qualidade, de saúde, segurança e preservação ambiental.

Carga horária Mínima: 180 horas

Escolaridade Mínima: Ensino Fundamental Incompleto

CONFECIONADOR DE MÓVEIS METÁLICOS

Confecciona, repara e instala móveis, por meio de chapas de aço, tubos e componentes metálicos, de acordo com as normas e procedimentos técnicos de qualidade, segurança, higiene e saúde.

Carga horária Mínima: 160 horas

Escolaridade Mínima: Ensino Fundamental Incompleto

CONFECIONADOR DE VESTUÁRIO DE COURO

Modela e confecciona peças em couro.

Carga horária Mínima: 160 horas

Escolaridade Mínima: Ensino Fundamental Incompleto

CONFORMADOR DE PEÇAS EM METAL

Regula e opera máquinas para corte e conformação de metais, realizando a montagem de peças, de acordo com as normas e procedimentos técnicos de qualidade, segurança, higiene e saúde.

Carga horária Mínima: 160 horas

Escolaridade Mínima: Ensino Fundamental Incompleto

CURTIDOR DE COUROS E PELES

Controla parâmetros físico-químicos e opera processos de curtimento de peles e couros, de acordo com as normas e procedimentos técnicos de qualidade, segurança, higiene e saúde.

Carga horária Mínima: 360 horas

Escolaridade Mínima: Ensino Fundamental Completo

DESENHISTA MECÂNICO

Desenvolve e interpreta desenhos técnicos por meio da utilização de instrumentos e programas específicos, trabalhando sob a supervisão técnica, de acordo com as normas e procedimentos técnicos de qualidade, segurança, higiene e saúde.

Carga horária Mínima: 160 horas

Escolaridade Mínima: Ensino Fundamental Incompleto

DESTILADOR DE BEBIDAS

Atua em processos de fabricação de bebidas destiladas, desenvolvendo todas as etapas de produção artesanal, enfatizando a destilação e produção da bebida, de acordo com as normas e procedimentos técnicos de qualidade, segurança, higiene e saúde.

Carga horária Mínima: 160 horas

Escolaridade Mínima: Ensino Fundamental Incompleto

ELETRICISTA DE AUTOMÓVEIS

Realiza a montagem e a reparação em instalações elétricas e equipamentos auxiliares de veículos automotores, de acordo com as normas e procedimentos técnicos de qualidade, segurança, higiene e saúde.

Carga horária Mínima: 160 horas

Escolaridade Mínima: Ensino Fundamental Incompleto

ELETRICISTA INDUSTRIAL

Realiza montagem e instalação de equipamentos e componentes industriais, conforme planejamento e projetos, de acordo com as normas e procedimentos técnicos de qualidade, segurança, higiene e saúde.

Carga horária Mínima: 300 horas

Escolaridade Mínima: Ensino Fundamental Incompleto

ELETRICISTA NAVAL

Instala e repara circuitos e equipamentos elétricos em empreendimentos navais e offshore, conforme planejamento, projetos e documentos técnicos específicos, de acordo com as normas técnicas e legislação de segurança e ambiental vigentes.

Carga horária Mínima: 200 horas

Escolaridade Mínima: Ensino Fundamental Incompleto

FRESADOR MECÂNICO

faz ajustes e realiza usina de peças de materiais ferrosos e não ferrosos utilizando fresadora convencional universal e ferramentas manuais, de acordo com as normas e procedimentos técnicos de qualidade, segurança, higiene e saúde.

Carga horária Mínima: 200 horas

Escolaridade Mínima: Ensino Fundamental Incompleto

FUNILEIRO DE AUTOMÓVEIS

Realiza o diagnóstico e a reparação em carrocerias e chassis de veículos automotivos, de acordo com as normas e procedimentos técnicos de qualidade, segurança, higiene e saúde.

Carga horária Mínima: 400 horas

Escolaridade Mínima: Ensino Fundamental Incompleto

INSTALADOR DE ACESSÓRIOS AUTOMOTIVOS

Instala som e alarme, travas, vidros elétricos, retrovisores elétricos, instrumentos de painel e acessórios de iluminação em veículos automotivos, de acordo com as normas e procedimentos técnicos de qualidade, segurança, higiene e saúde.

Carga horária Mínima: 160 horas

Escolaridade Mínima: Ensino Fundamental Incompleto

Cursos de Formação Inicial e Continuada do Eixo Tecnológico: Controle e Processos Industriais



INSTALADOR DE ISOLAMENTO TÉRMICO

Instala e realiza manutenção de sistemas de isolamento térmico.

Carga horária Mínima: 160 horas

Escolaridade Mínima: Ensino Fundamental Incompleto

INSTRUMENTISTA INDUSTRIAL

Executa instalações prediais internas de gás combustível em redes, de acordo com as normas e procedimentos técnicos de qualidade, segurança, higiene e saúde.

Carga horária Mínima: 300 horas

Escolaridade Mínima: Ensino Médio Incompleto

LAMINADOR DE PLÁSTICO

fabrica produtos por meio do uso de plásticos, de acordo com as normas e procedimentos técnicos de qualidade, segurança, higiene e saúde.

Carga horária Mínima: 160 horas

Escolaridade Mínima: Ensino Fundamental Incompleto

LIXADOR

Planeja e realiza o trabalho de polimento de superfícies metálicas e de afiação de ferramentas, de acordo com as normas e procedimentos técnicos de qualidade, segurança, higiene e saúde.

Carga horária Mínima: 200 horas

Escolaridade Mínima: Ensino Fundamental Incompleto

LUBRIFICADOR INDUSTRIAL

Executa a manutenção e lubrificação de máquinas e equipamentos industriais.

Carga horária Mínima: 160 horas

Escolaridade Mínima: Ensino Fundamental Incompleto

MECÂNICO DE MANUTENÇÃO DE AUTOMÓVEIS LEVES

Realiza a manutenção de automóveis, de acordo com as normas e procedimentos técnicos de qualidade, segurança, higiene e saúde.

Carga horária Mínima: 400 horas

Escolaridade Mínima: Ensino Fundamental Incompleto

MECÂNICO DE MANUTENÇÃO E INSTALAÇÃO DE APARELHOS DE CLIMATIZAÇÃO E REFRIGERAÇÃO

Realiza manutenção em equipamentos de climatização e refrigeração, de acordo com as normas e procedimentos técnicos de qualidade, segurança, higiene e saúde.

Carga horária Mínima: 200 horas

Escolaridade Mínima: Ensino Fundamental Incompleto

MECÂNICO DE MANUTENÇÃO DE AR CONDICIONADO AUTOMOTIVO

Realiza instalação e reparação em sistemas de ar condicionado automotivo, de acordo com as normas e procedimentos técnicos de qualidade, segurança, higiene e saúde.

Carga horária Mínima: 360 horas

Escolaridade Mínima: Ensino Fundamental Incompleto

MECÂNICO DE MANUTENÇÃO DE BOMBAS CENTRÍFUGAS

Realiza manutenção em bombas, redutores, compressores, turbocompressores, motores a diesel (exceto de veículos automotores), bombas injetoras e turbinas industriais, de acordo com as normas e procedimentos técnicos de qualidade, segurança, higiene e saúde.

Carga horária Mínima: 200 horas

Escolaridade Mínima: Ensino Fundamental Incompleto

MECÂNICO DE MANUTENÇÃO DE BOMBAS HIDRÁULICAS

Realiza manutenção em componentes, equipamentos e máquinas industriais. Avalia condições de funcionamento e desempenho de componentes de máquinas e equipamentos, de acordo com as normas e procedimentos técnicos de qualidade, segurança, higiene e saúde.

Carga horária Mínima: 160 horas

Escolaridade Mínima: Ensino Fundamental Incompleto

MECÂNICO DE MANUTENÇÃO DE FREIOS, SUSPENSÃO E DIREÇÃO AUTOMOTIVOS

Realiza manutenção em sistemas de freios, suspensão e direção, de acordo com as normas e procedimentos técnicos de qualidade, segurança, higiene e saúde.

Carga horária Mínima: 320 horas

Escolaridade Mínima: Ensino Fundamental Incompleto

MECÂNICO DE MANUTENÇÃO DE MÁQUINAS AGRÍCOLAS

Realiza a montagem e a manutenção preventiva e corretiva em sistemas mecânicos, hidráulicos, pneumáticos e de arrefecimento em máquinas agrícolas, de acordo com as normas e procedimentos técnicos de qualidade, segurança, higiene e saúde.

Carga horária Mínima: 160 horas

Escolaridade Mínima: Ensino Fundamental Incompleto

MECÂNICO DE MANUTENÇÃO DE MÁQUINAS INDUSTRIAIS

Realiza a manutenção e lubrificação planejadas e não planejadas de máquinas e equipamentos industriais, bem como a recuperação e instalação de equipamentos, componentes e peças, planejando as atividades, de acordo com as normas e procedimentos técnicos de qualidade, segurança, higiene e saúde.

Carga horária Mínima: 300 horas

Escolaridade Mínima: Ensino Fundamental Incompleto

MECÂNICO DE MANUTENÇÃO DE MOTOCICLETAS

Realiza a manutenção de motocicletas, de acordo com as normas e procedimentos técnicos de qualidade, segurança, higiene e saúde.

Carga horária Mínima: 300 horas

Escolaridade Mínima: Ensino Fundamental Incompleto



MECÂNICO DE MANUTENÇÃO DE MOTORES CICLO OTTO

Realiza a manutenção de motores automotivos ciclo otto, de acordo com as normas e procedimentos técnicos de qualidade, segurança, higiene e saúde.

Carga horária Mínima: 260 horas

Escolaridade Mínima: Ensino Fundamental Incompleto

MECÂNICO DE MANUTENÇÃO DE MOTORES DE POPA

Realiza a manutenção de motores de popa, de acordo com as normas e procedimentos técnicos de qualidade, segurança, higiene e saúde.

Carga horária Mínima: 200 horas

Escolaridade Mínima: Ensino Fundamental Incompleto

MECÂNICO DE MANUTENÇÃO DE MOTORES A DIESEL

Realiza a manutenção de motores a diesel, de acordo com as normas e procedimentos técnicos de qualidade, segurança, higiene e saúde.

Carga horária Mínima: 360 horas

Escolaridade Mínima: Ensino Fundamental Incompleto

MECÂNICO DE MANUTENÇÃO DE REFRIGERAÇÃO E CLIMATIZAÇÃO DOMÉSTICA

Instala e realiza a manutenção de equipamentos de refrigeração e climatização domiciliar, executando a montagem e a substituição de componentes elétricos e mecânicos, de acordo com as normas e procedimentos técnicos de qualidade, segurança, higiene e saúde.

Carga horária Mínima: 160 horas

Escolaridade Mínima: Ensino Fundamental Incompleto

MECÂNICO DE MANUTENÇÃO DE REFRIGERAÇÃO E CLIMATIZAÇÃO INDUSTRIAL

Instala e realiza a manutenção de equipamentos de refrigeração e climatização, comercial e industrial, executando montagem e substituição de componentes elétricos e mecânicos, de acordo com as normas e procedimentos técnicos de qualidade, segurança, higiene e saúde.

Carga horária Mínima: 160 horas

Escolaridade Mínima: Ensino Fundamental Incompleto

MECÂNICO DE MANUTENÇÃO DE TRANSMISSÃO AUTOMÁTICA AUTOMOTIVA

Realiza a manutenção de sistemas de transmissão automática de veículos automotivos, de acordo com as normas e procedimentos técnicos de qualidade, segurança, higiene e saúde.

Carga horária Mínima: 500 horas

Escolaridade Mínima: Ensino Fundamental Incompleto

MECÂNICO DE MANUTENÇÃO DE TRANSMISSÃO MANUAL AUTOMOTIVA

Realiza a manutenção de sistemas de transmissão manual de veículos automotivos, de acordo com as normas e procedimentos técnicos de qualidade, segurança, higiene e saúde.

Carga horária Mínima: 220 horas

Escolaridade Mínima: Ensino Fundamental Incompleto

MECÂNICO DE MANUTENÇÃO DE VEÍCULOS RODOVIÁRIOS PESADOS

Executa a manutenção de veículos pesados, seguindo normas e procedimentos técnicos, ambientais e de segurança.

Carga horária Mínima: 400 horas

Escolaridade Mínima: Ensino Fundamental Incompleto

MECÂNICO DE MANUTENÇÃO FERROVIÁRIA

Desenvolve ações de manutenção, necessárias ao desempenho adequado dos sistemas mecânicos empregados em transporte sobre trilhos, de acordo com as normas e procedimentos técnicos de qualidade, segurança, higiene e saúde.

Carga horária Mínima: 400 horas

Escolaridade Mínima: Ensino Fundamental Incompleto

MECÂNICO DE MÁQUINAS DE COSTURA PARA ARTEFATO DE COURO E SINTÉTICO

Executa operações básicas de regulagem e manutenção de máquinas de costura para artefatos de couro e sintético.

Carga horária Mínima: 160 horas

Escolaridade Mínima: Ensino Fundamental Incompleto

MECÂNICO DE SUSPENSÃO, DIREÇÃO E FREIOS DE VEÍCULOS RODOVIÁRIOS PESADOS

Realiza manutenção preventiva e corretiva de sistemas convencionais de suspensão, direção e freios, utilizando ferramentas e equipamentos e seguindo normas e procedimentos técnicos, ambientais e de segurança.

Carga horária Mínima: 160 horas

Escolaridade Mínima: Ensino Fundamental Incompleto

MECÂNICO DE TRANSMISSÃO - VEÍCULOS RODOVIÁRIOS PESADOS

Realiza manutenção preventiva e corretiva em sistemas convencionais de transmissão mecânica de veículos pesados, utilizando ferramentas e seguindo normas e procedimentos técnicos, ambientais e de segurança.

Carga horária Mínima: 180 horas

Escolaridade Mínima: Ensino Fundamental Incompleto

MECÂNICO DE USINAGEM

Ajusta e opera máquinas-ferramentas convencionais para usinagem de peças, de acordo com as normas e procedimentos técnicos de qualidade, segurança, higiene e saúde.

Carga horária Mínima: 300 horas

Escolaridade Mínima: Ensino Fundamental Incompleto

MODELADOR DE FUNDIÇÃO

Executa procedimentos operacionais e técnicas de modelação, confeccionando modelos para atender a diversos segmentos da indústria.

Carga horária Mínima: 400 horas

Escolaridade Mínima: Ensino Fundamental Completo



MOLDADOR DE FUNDIÇÃO

Aplica técnicas e procedimentos operacionais para a confecção de machos e moldes de fundição para atender a indústria de fundição.

Carga horária Mínima: 160 horas

Escolaridade Mínima: Ensino Fundamental Incompleto

MONTADOR DE CALÇADOS

Monta calçados, realizando o acabamento e a revisão do processo de acordo com as normas e procedimentos técnicos de qualidade, segurança, higiene e saúde.

Carga horária Mínima: 160 horas

Escolaridade Mínima: Ensino Fundamental Incompleto

MONTADOR DE ESTRUTURAS METÁLICAS

Monta peças e estruturas metálicas, construindo-as e reparando-as, quando necessário, de acordo com as normas e procedimentos técnicos de qualidade, segurança, higiene e saúde.

Carga horária Mínima: 160 horas

Escolaridade Mínima: Ensino Fundamental Incompleto

MONTADOR DE VEÍCULOS AUTOMOTORES

Realiza montagem de veículos automotores em linhas de produção, de acordo com as normas e procedimentos técnicos de qualidade, segurança, higiene e saúde.

Carga horária Mínima: 200 horas

Escolaridade Mínima: Ensino Fundamental Incompleto

OLEIRO

Fabrica, seca e queima tijolos e telhas em cerâmica vermelha, de acordo com as normas e procedimentos técnicos de qualidade, segurança, higiene e saúde.

Carga horária Mínima: 160 horas

Escolaridade Mínima: Ensino Fundamental Incompleto

OPERADOR DE CENTRAL DE REFRIGERAÇÃO

Opera sistemas de refrigeração, acionando motores, ventiladores, chillers para resfriamento de líquidos, dispositivos de controle pneumático e eletroeletrônico e condicionadores de ar, de acordo com as normas e procedimentos técnicos de qualidade, segurança, higiene e saúde.

Carga horária Mínima: 160 horas

Escolaridade Mínima: Ensino Fundamental Incompleto

OPERADOR DE ENSAIOS NÃO DESTRUTIVOS

Realiza ensaios não destrutivos para inspeção de materiais e equipamentos nas etapas de fabricação, construção, montagem e manutenção.

Carga horária Mínima: 160 horas

Escolaridade Mínima: Ensino Fundamental Completo

OPERADOR DE FILTRO-PRENSA

Realiza atividades de beneficiamento de minérios e operar filtro-prensa, de acordo com as normas e procedimentos técnicos de qualidade, segurança, higiene e saúde.

Carga horária Mínima: 160 horas

Escolaridade Mínima: Ensino Fundamental Incompleto

OPERADOR DE FORNO DE FUNDIÇÃO

Opera forno de fundição, de acordo com as normas e procedimentos técnicos de qualidade e segurança.

Carga horária Mínima: 160 horas

Escolaridade Mínima: Ensino Fundamental Incompleto

OPERADOR DE FORNO DE TRATAMENTO TÉRMICO

Realiza tratamento térmico de metais e liga. Prepara fornos para operação, carregando-os com materiais, de acordo com as normas e procedimentos técnicos de qualidade, segurança, higiene e saúde.

Carga horária Mínima: 160 horas

Escolaridade Mínima: Ensino Fundamental Incompleto

OPERADOR DE FRESADORA COM COMANDO NUMÉRICO COMPUTADORIZADO

Ajusta e opera fresadoras com comando numérico computadorizado (CNC), para usinagem de peças, de acordo com as normas e procedimentos técnicos de qualidade, segurança, higiene e saúde.

Carga horária Mínima: 200 horas

Escolaridade Mínima: Ensino Fundamental Incompleto

OPERADOR DE LINHA DE MONTAGEM DE EQUIPAMENTOS ELETRÔNICOS

Atua em linhas de montagem de equipamentos eletroeletrônicos. Realiza ajustes e manutenções preventivas, de acordo com as normas e procedimentos técnicos de qualidade, segurança, higiene e saúde.

Carga horária Mínima: 160 horas

Escolaridade Mínima: Ensino Fundamental Incompleto

OPERADOR DE MÁQUINAS DE CORTE DE ROUPAS

Realiza risco, enfesto e corte industrial em tecidos plano e malha, bem como as formas adequadas de armazenagem dos tecidos, trabalhando sob a supervisão técnica, de acordo com as normas e procedimentos técnicos de qualidade, segurança, higiene e saúde.

Carga horária Mínima: 160 horas

Escolaridade Mínima: Ensino Fundamental Completo

OPERADOR DE MÁQUINAS DE FIAÇÃO DE ALGODÃO

Opera máquinas e instalações de fiação para produção de algodão penteado para tecelagens, de acordo com as normas e procedimentos técnicos de qualidade, segurança, higiene e saúde.

Carga horária Mínima: 160 horas

Escolaridade Mínima: Ensino Fundamental Incompleto



OPERADOR DE MÁQUINAS DE USINAGEM COM COMANDO NUMÉRICO COMPUTADORIZADO

Ajusta e opera máquinas-ferramentas com comando numérico computadorizado (CNC), para usinagem de peças, de acordo com as normas e procedimentos técnicos de qualidade, segurança, higiene e saúde.

Carga horária Mínima: 200 horas

Escolaridade Mínima: Ensino Fundamental Incompleto

OPERADOR DE MÁQUINAS-FERRAMENTA CONVENCIONAIS

Opera máquinas-ferramentas convencionais para usinagem de peças, de acordo com as normas e procedimentos técnicos de qualidade, segurança, higiene e saúde.

Carga horária Mínima: 300 horas

Escolaridade Mínima: Ensino Fundamental Incompleto

OPERADOR DE PROCESSOS DE GALVANOPLASTIA

Lida com processos galvânicos e de tratamento de efluentes, operando equipamentos, verificando a qualidade dos produtos acabados, prevenindo e corrigindo desvios de processo e auxiliando na manutenção, de acordo com as normas e procedimentos técnicos de qualidade, segurança, higiene e saúde.

Carga horária Mínima: 160 horas

Escolaridade Mínima: Ensino Fundamental Incompleto

OPERADOR DE PROCESSOS DE PRODUÇÃO DE FÁRMACOS E MEDICAMENTOS

Executa operações nos processos de produção e embalagem de fármacos, utilizando máquinas e equipamentos, conforme legislação, normas e procedimentos técnicos sanitários, de qualidade e de segurança na manipulação de fármacos, de preservação ambiental e segurança no trabalho.

Carga horária Mínima: 400 horas

Escolaridade Mínima: Ensino Médio Completo

OPERADOR DE PROCESSOS EM FABRICAÇÃO DE PAPEL

Opera máquinas das indústrias de papel e celulose, conforme critérios de qualidade, segurança, higiene e saúde.

Carga horária Mínima: 160 horas

Escolaridade Mínima: Ensino Fundamental Completo

OPERADOR DE PROCESSOS EM PETRÓLEO E GÁS

Opera processos em petróleo e gás (CBO 8115-05) de produção e refino e suas interfaces de controle. Realiza manutenção autônoma, leitura de desenhos técnicos e medições lineares. Utiliza ferramentas manuais. Adota procedimentos de qualidade, meio ambiente e segurança no trabalho. Monta e desmonta conjuntos mecânicos.

Carga horária Mínima: 260 horas

Escolaridade Mínima: Ensino Fundamental Completo

OPERADOR DE PROCESSOS EM UTILIZAÇÃO DE CELULOSE

Realiza operação de máquinas no processo de utilização de celulose, de acordo com as normas e procedimentos técnicos de qualidade, segurança, higiene e saúde.

Carga horária Mínima: 200 horas

Escolaridade Mínima: Ensino Fundamental Incompleto

OPERADOR DE PROCESSOS QUÍMICOS EM MINERAÇÃO

Realiza processos químicos em mineração, de acordo com as normas e procedimentos técnicos de qualidade, segurança, higiene e saúde.

Carga horária Mínima: 160 horas

Escolaridade Mínima: Ensino Fundamental Incompleto

OPERADOR DE PROCESSOS QUÍMICOS INDUSTRIAIS

Lida com processos químicos industriais, operando equipamentos e plantas de processos, movimentando e manipulando produtos químicos diversos, realizando controles operacionais, de acordo com as normas e procedimentos técnicos de qualidade, segurança, higiene e saúde.

Carga horária Mínima: 200 horas

Escolaridade Mínima: Ensino Fundamental Incompleto

OPERADOR DE REVESTIMENTO PARA FUNDIÇÃO DE PRECISÃO

Prepara e opera máquinas destinadas à injeção de cera, para atender a indústria de fundição de precisão.

Carga horária Mínima: 1680 horas

Escolaridade Mínima: Ensino Fundamental Completo

OPERADOR DE SISTEMA DE CLIMATIZAÇÃO

Opera sistemas de climatização, acionando motores, ventiladores, *chillers* para resfriamento de líquidos, *fanconi* para climatização de ambientes, dispositivos de controle pneumático e eletroeletrônico e condicionadores de ar, de acordo com as normas e procedimentos técnicos de qualidade, segurança, higiene e saúde.

Carga horária Mínima: 160 horas

Escolaridade Mínima: Ensino Fundamental Incompleto

OPERADOR DE SISTEMA DE COMBUSTÍVEL

Opera, analisa e ajusta parâmetros em sistemas de combustíveis, utilizando controle de processos industriais, de acordo com as normas e procedimentos técnicos de qualidade, segurança, higiene e saúde.

Carga horária Mínima: 160 horas

Escolaridade Mínima: Ensino Fundamental Incompleto

OPERADOR DE SISTEMA DE PROVA ROTOGRÁFICA

Obtém provas rotográficas, de acordo com o padrão pré-definido.

Carga horária Mínima: 160 horas

Escolaridade Mínima: Ensino Fundamental Completo

Cursos de Formação Inicial e Continuada do Eixo Tecnológico: Controle e Processos Industriais



OPERADOR DE SOLDA E ARCO SUBMERSO

Realiza solda a Arco Submerso, nas posições plana, horizontal e vertical, considerando legislação pertinente, normas técnicas e aspectos de saúde e meio ambiente.

Carga horária Mínima: 160 horas

Escolaridade Mínima: Ensino Fundamental Incompleto

OPERADOR DE SONDA DE PERFURAÇÃO

Realiza perfuração de poços em terra e mar, avaliação de área a ser perfurada, extração de minerais líquidos e gasosos, realização de processamento primário de separação de óleo, água e gás, de acordo com as normas e procedimentos técnicos de qualidade, segurança, higiene e saúde.

Carga horária Mínima: 200 horas

Escolaridade Mínima: Ensino Médio Completo

OPERADOR DE TORNO COM COMANDO NUMÉRICO COMPUTADORIZADO

Ajusta e opera tornos com comando numérico computadorizado (CNC), para usinagem de peças, de acordo com as normas e procedimentos técnicos de qualidade, segurança, higiene e saúde.

Carga horária Mínima: 200 horas

Escolaridade Mínima: Ensino Fundamental Incompleto

OPERADOR E PROGRAMADOR DE SISTEMAS AUTOMATIZADOS DE SOLDAGEM

Opera e programa sistemas automatizados voltados para a soldagem.

Carga horária Mínima: 160 horas

Escolaridade Mínima: Ensino Fundamental Completo

OXICORTADOR À MÃO E À MÁQUINA

Une e corta peças de ligas metálicas, usando processos de soldagem e corte. Prepara equipamentos, acessórios e consumíveis de soldagem, de acordo com as normas e procedimentos técnicos de qualidade, segurança, higiene e saúde.

Carga horária Mínima: 160 horas

Escolaridade Mínima: Ensino Fundamental Incompleto

PINTOR DE AUTOMÓVEIS

Realiza pintura, lixamento, polimentos e demais processos para o tratamento de superfícies de veículos automotores, de acordo com as normas e procedimentos técnicos de qualidade, segurança, higiene e saúde.

Carga horária Mínima: 300 horas

Escolaridade Mínima: Ensino Fundamental Incompleto

PLATAFORMISTA

Monta e inspeciona equipamentos dos sistemas de exploração e produção de petróleo e gás, dentro dos padrões técnicos de segurança, de qualidade e de prevenção ambiental.

Carga horária Mínima: 400 horas

Escolaridade Mínima: Ensino Fundamental Completo

POLIDOR AUTOMOTIVO

Realiza o polimento de veículos automotivos, de acordo com as normas e procedimentos técnicos de qualidade, segurança, higiene e saúde.

Carga horária Mínima: 180 horas

Escolaridade Mínima: Ensino Fundamental Incompleto

PREPARADOR DE SUPERFÍCIES PARA PINTURA AUTOMOTIVA

Realiza a preparação de superfícies metálicas e não-metálicas para o processo de pintura automotiva, de acordo com as normas e procedimentos técnicos de qualidade, segurança, higiene e saúde.

Carga horária Mínima: 200 horas

Escolaridade Mínima: Ensino Fundamental Incompleto

PRESPONTADOR DE CALÇADOS

Costura cabedais de calçados.

Carga horária Mínima: 160 horas

Escolaridade Mínima: Ensino Fundamental Incompleto

PROGRAMADOR E OPERADOR DE MÁQUINAS A CNC PARA MADEIRAS E DERIVADOS

Programa e opera máquinas a CNC para madeira e derivados, de acordo com as normas técnicas, ambientais, de qualidade e de saúde e segurança no trabalho.

Carga horária Mínima: 160 horas

Escolaridade Mínima: Ensino Fundamental Incompleto

PROGRAMADOR USINAGEM - CNC

Realiza programação de usinagem. Opera máquinas operatrizes por comando numérico (CNC).

Carga horária Mínima: 200 horas

Escolaridade Mínima: Ensino Fundamental Incompleto

REPARADOR DE APARELHOS ELETRODOMÉSTICOS

Realiza serviços de reparação de eletrodomésticos e confecciona peças de reposição, de acordo com as normas e procedimentos técnicos de qualidade, segurança, higiene e saúde.

Carga horária Mínima: 200 horas

Escolaridade Mínima: Ensino Fundamental Incompleto

REPARADOR DE CIRCUITOS ELETRÔNICOS

Repara circuitos eletrônicos por meio de instrumentos, análise e rotinas de acordo com as normas técnicas, ambientais, de qualidade e de segurança e saúde no trabalho.

Carga horária Mínima: 280 horas

Escolaridade Mínima: Ensino Fundamental Completo



RETIFICADOR MECÂNICO

Opera máquinas retificadoras planas e cilíndricas, de acordo com as normas e procedimentos técnicos de qualidade, segurança, higiene e saúde.

Carga horária Mínima: 200 horas

Escolaridade Mínima: Ensino Fundamental Incompleto

SERRALHEIRO DE ALUMÍNIO

fabrica esquadrias de alumínio para edificações.

Carga horária Mínima: 160 horas

Escolaridade Mínima: Ensino Fundamental Incompleto

SERRALHEIRO DE MATERIAIS FERROSOS

fabrica e repara peças e conjuntos de serralheria em materiais ferrosos, de acordo com as normas e procedimentos técnicos de qualidade, segurança, higiene e saúde.

Carga horária Mínima: 160 horas

Escolaridade Mínima: Ensino Fundamental Incompleto

SERRALHEIRO DE MATERIAIS NÃO FERROSOS

fabrica e repara peças e conjuntos de serralheria em materiais não ferrosos, de acordo com as normas e procedimentos técnicos de qualidade, segurança, higiene e saúde.

Carga horária Mínima: 160 horas

Escolaridade Mínima: Ensino Fundamental Incompleto

SOLDADOR DE ESTRUTURAS NAVAIS

Realiza operações de soldagem na construção e reparo de embarcações e estruturas navais, de acordo com as normas e procedimentos técnicos de qualidade, segurança, higiene e saúde.

Carga horária Mínima: 200 horas

Escolaridade Mínima: Ensino Fundamental Incompleto

SOLDADOR MANUAL DE SOLDA BRANCA

Realiza processos de soldagem por meio de adição de ligas de baixo ponto de fusão, utilizando solda branca, de acordo com as normas e procedimentos técnicos de qualidade, segurança, higiene e saúde.

Carga horária Mínima: 160 horas

Escolaridade Mínima: Ensino Fundamental Incompleto

SOLDADOR NO PROCESSO ARAME TUBULAR EM AÇO

Solda materiais por meio do processo Arame Tubular em Aço, atendendo à regulamentação técnica de fabricação, de acordo com as normas e procedimentos técnicos de qualidade, segurança, higiene e saúde.

Carga horária Mínima: 160 horas

Escolaridade Mínima: Ensino Fundamental Incompleto

SOLDADOR NO PROCESSO ELETRODO REVESTIDO AÇO CARBONO E AÇO BAIXA LIGA

Solda materiais por meio do processo de eletrodo revestido atendendo à regulamentação técnica de fabricação, de acordo com as normas e procedimentos técnicos de qualidade, segurança, higiene e saúde.

Carga horária Mínima: 160 horas

Escolaridade Mínima: Ensino Fundamental Incompleto

SOLDADOR NO PROCESSO MIG/MAG

Solda materiais por meio do processo MIG/MAG atendendo à regulamentação técnica de fabricação, de acordo com as normas e procedimentos técnicos de qualidade, segurança, higiene e saúde.

Carga horária Mínima: 160 horas

Escolaridade Mínima: Ensino Fundamental Incompleto

SOLDADOR NO PROCESSO TIG EM AÇO

Solda chapas e tubos por meio do processo TIG em Aço, atendendo à regulamentação técnica de fabricação, de acordo com as normas e procedimentos técnicos de qualidade, segurança, higiene e saúde.

Carga horária Mínima: 160 horas

Escolaridade Mínima: Ensino Fundamental Incompleto

SOLDADOR OXIACETILÊNICO

Solda materiais metálicos pelo processo de soldagem oxiacetilênica, ou soldagem a gás e oxicort, atendendo à regulamentação e procedimentos técnicos de qualidade, segurança, higiene, saúde e proteção ao meio ambiente.

Carga horária Mínima: 160 horas

Escolaridade Mínima: Ensino Fundamental Incompleto

TAPECEIRO DE AUTOMÓVEIS

Realiza serviços de tapeçaria em automóvel, de acordo com as normas e procedimentos técnicos de qualidade, segurança, higiene e saúde.

Carga horária Mínima: 160 horas

Escolaridade Mínima: Ensino Fundamental Incompleto

TORNEIRO MECÂNICO

Regula e operar torno mecânico, confecciona peças de uso industrial, de acordo com as normas e procedimentos técnicos de qualidade, segurança, higiene e saúde.

Carga horária Mínima: 160 horas

Escolaridade Mínima: Ensino Fundamental Incompleto

TRAÇADOR DE CALDEIRARIA

Calcula, traça, planifica e elabora desenhos técnicos de peças de montagem de conjuntos e subconjuntos.

Carga horária Mínima: 160 horas

Escolaridade Mínima: Ensino Fundamental Completo

Eixo Tecnológico:
Gestão e Negócios



Compreende cursos de Formação Inicial e Continuada associados aos instrumentos, técnicas e estratégias utilizadas na busca da qualidade, produtividade e competitividade das organizações.



Cursos de Formação Inicial e Continuada do Eixo Tecnológico: **Gestão e Negócios**

1. AGENTE DE INSPEÇÃO DE QUALIDADE
2. ALMOXARIFE
3. ARQUIVADOR
4. ASSISTENTE DE PRODUÇÃO
5. AUXILIAR ADMINISTRATIVO
6. AUXILIAR DE CRÉDITO E COBRANÇA
7. AUXILIAR DE FATURAMENTO
8. AUXILIAR DE OPERAÇÕES EM LOGÍSTICA
9. AUXILIAR DE PESSOAL
10. AUXILIAR DE RECURSOS HUMANOS
11. AUXILIAR DE SERVIÇOS EM COMÉRCIO EXTERIOR
12. AUXILIAR DE TESOURARIA
13. AUXILIAR FINANCEIRO
14. COMPRADOR
15. DESPACHANTE ADUANEIRO
16. MENSAGEIRO
17. OPERADOR DE CAIXA
18. OPERADOR DE LOGÍSTICA PORTUÁRIA
19. OPERADOR DE SUPERMERCADOS
20. OPERADOR DE TELEMARKETING
21. PROMOTOR DE VENDAS
22. REPRESENTANTE COMERCIAL
23. VENDEDOR

Cursos de Formação Inicial e Continuada do Eixo Tecnológico: Gestão e Negócios

AGENTE DE INSPEÇÃO DE QUALIDADE

Organiza o armazenamento e movimentação de insumos. Verifica a conformidade de processos. Libera produtos e serviços, de acordo com as normas e procedimentos técnicos de qualidade, segurança, higiene e saúde.

Carga horária Mínima: 160 horas

Escolaridade Mínima: Ensino Médio Incompleto

ALMOXARIFE

Programa e controla o recebimento de materiais mediante documentação fiscal do inventário físico. Armazena materiais, mantendo atualizados os registros de localização no almoxarifado, de acordo com as normas e procedimentos técnicos de qualidade, segurança, higiene e saúde.

Carga horária Mínima: 160 horas

Escolaridade Mínima: Ensino Médio Incompleto

ARQUIVADOR

Organiza e armazena documentos produzidos e recebidos por uma organização, para consultas futuras.

Carga horária Mínima: 160 horas

Escolaridade Mínima: Ensino Fundamental Incompleto

ASSISTENTE DE PRODUÇÃO

Auxilia na administração e na produção de processos industriais, de acordo com as normas e procedimentos técnicos de qualidade, segurança, higiene e saúde.

Carga horária Mínima: 160 horas

Escolaridade Mínima: Ensino Médio Incompleto

AUXILIAR ADMINISTRATIVO

Atua nos processos administrativos da empresa, executando atividades de apoio nas áreas de recursos humanos, finanças, produção, logística e vendas, observando os procedimentos operacionais e a legislação.

Carga horária Mínima: 160 horas

Escolaridade Mínima: Ensino Médio Incompleto

AUXILIAR DE CRÉDITO E COBRANÇA

Atua nos processos administrativos e financeiros da empresa. Executa e controla operações financeiras de crédito e cobrança, observando critérios estabelecidos pela legislação em vigor e as necessidades dos setores internos e externos.

Carga horária Mínima: 160 horas

Escolaridade Mínima: Ensino Médio Incompleto

AUXILIAR DE FATURAMENTO

Atua nos processos administrativos e financeiros da empresa. Executa e controla operações financeiras de tesouraria, observando critérios estabelecidos pela legislação em vigor, e as necessidades dos setores internos e externos.

Carga horária Mínima: 160 horas

Escolaridade Mínima: Ensino Médio Incompleto

AUXILIAR DE OPERAÇÕES EM LOGÍSTICA

Realiza atividades de controle e operação de processos logísticos, atendendo a suprimentos, produção e distribuição física de bens e serviços, de acordo com as normas e procedimentos técnicos de qualidade, segurança, higiene e saúde.

Carga horária Mínima: 160 horas

Escolaridade Mínima: Ensino Fundamental Incompleto

AUXILIAR DE PESSOAL

Realiza atividades de administração de pessoal em processo como admissão de empregados, controle de jornada de trabalho e pagamento de encargos sociais, 13º salário, férias e rescisão de contrato. Prepara, organiza, solicita e emite documentos e processos, de acordo com a legislação trabalhista. Calcula a folha de pagamento e acompanha horas trabalhadas, horas extra, faltas e atrasos. Organiza informações cadastrais dos empregados. Realiza cálculos diversos e prepara o recolhimento de encargos. Elabora documentos relativos às obrigações acessórias da área.

Carga horária Mínima: 160 horas

Escolaridade Mínima: Ensino Médio Incompleto

AUXILIAR DE RECURSOS HUMANOS

Executa rotinas de processos administrativos do setor de Recursos Humanos de uma empresa. Realiza atividades de apoio ao planejamento, execução, avaliação e controle dos processos de recrutamento e seleção, treinamento e desenvolvimento, avaliação de desempenho, cargos salários e benefícios.

Carga horária Mínima: 160 horas

Escolaridade Mínima: Ensino Médio Incompleto

AUXILIAR DE SERVIÇOS EM COMÉRCIO EXTERIOR

Executa e controla serviços de apoio na área de comércio exterior. Atende fornecedores e clientes, informando sobre produtos e serviços de importação e exportação. Trata de documentos variados, cumprindo todos os procedimentos necessários. Prepara relatórios e planilhas. Executa serviços gerais de comércio internacional para importação e exportação de produtos e serviços.

Carga horária Mínima: 160 horas

Escolaridade Mínima: Ensino Médio Completo

AUXILIAR DE TESOURARIA

Atua diretamente na emissão de notas fiscais (manual e/ou eletrônica), efetua a classificação fiscal e contábil, auxilia na apuração e preenchimento das guias de recolhimento dos impostos e organiza (guarda) arquivos de documentos, com base na legislação tributária, para registro da movimentação fiscal e atendimento ao Fisco.

Carga horária Mínima: 160 horas

Escolaridade Mínima: Ensino Médio Incompleto

Cursos de Formação Inicial e Continuada do Eixo Tecnológico: Gestão e Negócios

AUXILIAR FINANCEIRO

Planeja e controla finanças para a empresa; avalia investimentos e gastos utilizando conceitos contábeis; toma decisões estratégicas com base em indicadores financeiros; adota instrumentos para gerenciar riscos e analisar créditos; aplica recursos financeiros utilizando as principais operações bancárias; prevê e mensura o retorno de investimento.

Carga horária Mínima: 160 horas

Escolaridade Mínima: Ensino Médio Completo

COMPRADOR

Executa e controla atividades de compra, com base nas políticas, sistemas e processos da empresa, fundamentado na evolução e na história da formação da Cadeia de Suprimentos. Estabelece a ligação da área de Suprimentos com a área de Logística. Identifica os fluxos de informação integrados à Produção, Industrialização, Distribuição, Comercialização e Mercado. Aplica processos de logística, marketing, finanças e vendas. Emprega sistemas de informação, visando à análise, ao controle e à realização da compra. Seleciona e avalia fornecedores, conforme as características de qualidade dos produtos e/ou materiais a serem adquiridos.

Carga horária Mínima: 160 horas

Escolaridade Mínima: Ensino Fundamental Completo

DESPACHANTE ADUANEIRO

Desembaraça mercadorias e bagagens, requisitando vistoria aduaneira. Formaliza desistência de vistoria aduaneira, paga taxas e impostos e apresenta documentos à Receita Federal e aos demais órgãos competentes. Analisa amostras de mercadorias para verificar funções, uso e material constitutivo, enquadrando-as em sistemas de classificação e tarifação. Opera sistemas de comércio exterior, registrando informações da operação de importação e exportação de mercadorias. Assessora importadores e exportadores na composição de documentos de importação e exportação exigidos, e contrata serviços de terceiros para agilizar os processos nos locais de destino.

Carga horária Mínima: 160 horas

Escolaridade Mínima: Ensino Médio Completo

MENSAGEIRO

Atende às solicitações e necessidades administrativas básicas de uma empresa. Realiza serviços internos e externos de entrega e recebimento de documentos, objetos e valores.

Carga horária Mínima: 160 horas

Escolaridade Mínima: Ensino Fundamental Incompleto

OPERADOR DE CAIXA

Registra mercadorias vendidas. Operacionaliza valores monetários. Domina os equipamentos eletrônicos de pagamento e os terminais de caixa. Confere o fundo de caixa. Abre e encerra o caixa. Manuseia mercadorias e apoia o setor de entregas. Efetua estorno. Atende e comunica-se com o cliente. Aplica cuidados ergonômicos no trabalho.

Carga horária Mínima: 160 horas

Escolaridade Mínima: Ensino Fundamental Incompleto

OPERADOR DE LOGÍSTICA PORTUÁRIA

Controla operações portuárias na perspectiva da multimodalidade. Programa e coordena embarque, transbordo e desembarque de carga. Auxilia a supervisão de armazenamento, instalações portuárias e retroportuárias. Coordena a movimentação e unitização de carga.

Carga horária Mínima: 160 horas

Escolaridade Mínima: Ensino Médio Completo

OPERADOR DE SUPERMERCADOS

Atua em empresas de pequeno, médio e grande porte, realizando atividades básicas nos setores de hortifrutigranjeiros, frios e laticínios, padaria, confeitaria e carnes da loja/supermercado. Aplica conceitos de boas práticas na manipulação de produtos perecíveis. Executa atividades de reposição e organização de estoques. faz operação de caixa. Utiliza técnicas de merchandising no ponto de venda. Empacota mercadorias.

Carga horária Mínima: 160 horas

Escolaridade Mínima: Ensino Médio Incompleto

OPERADOR DE TELEMARKETING

Atende usuários, oferece serviços e produtos. Presta serviços técnicos especializados. Realiza pesquisas. faz serviços de cobrança e cadastramento de clientes, sempre via teleatendimento, seguindo roteiros e scripts planejados para captar, reter ou recuperar clientes.

Carga horária Mínima: 160 horas

Escolaridade Mínima: Ensino Fundamental Incompleto

PROMOTOR DE VENDAS

Organiza equipes de trabalho. Impulsiona ações de vendas. Pesquisa produtos e serviços da concorrência. Controla e subsidia as ações de promoção das vendas nos PDVs. Expõe mercadorias. faz reposição de mercadorias. Elabora relatório de vendas, promoções, demonstrações e de pesquisa de preços. Informa as características dos produtos. Executa as ações de Merchandising nos PDVs.

Carga horária Mínima: 160 horas

Escolaridade Mínima: Ensino Fundamental Incompleto

REPRESENTANTE COMERCIAL

faz intermediação de negócios mercantis para terceiros, utilizando mostruários, catálogos, panfletos e quaisquer outros meios ou instrumentos que possam facilitar as negociações junto à clientela. Conhece em profundidade os produtos e serviços da empresa. Divulga e demonstra produtos e serviços. Finaliza vendas. Acompanha clientes pós-venda. Interage com as demais áreas da empresa representada. Participa de eventos.

Carga horária Mínima: 160 horas

Escolaridade Mínima: Ensino Fundamental Completo

VENDEDOR

Apresenta os produtos e serviços da empresa, os quais conhece em profundidade. Identifica os tipos de cliente. Negocia e argumenta com o cliente. Prepara mercadorias para venda. Apoia e presta serviços ao cliente. Demonstra produtos. Executa a venda e a pós-venda. Expõe mercadorias no ponto de venda. Registra a entrada e a saída de mercadorias.

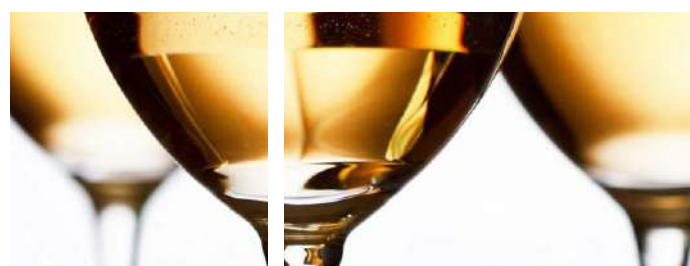
Carga horária Mínima: 160 horas

Escolaridade Mínima: Ensino Fundamental Completo

Eixo Tecnológico:
Hospitalidade e Lazer



Comprende cursos de Formação Inicial e Continuada relacionados aos processos de recepção, viagens, eventos, serviços de alimentação, bebidas, entretenimento e interação.



Cursos de Formação Inicial e Continuada do Eixo Tecnológico: **Hospitalidade e Lazer**

1. AGENTE DE INFORMAÇÕES TURÍSTICAS
2. AGENTE DE VIAGENS
3. ATENDENTE DE LANCHONETE
4. AUXILIAR DE AGENCIAMENTO DE VIAGENS
5. AUXILIAR DE CONFEITARIA
6. AUXILIAR DE COZINHA
7. AUXILIAR DE GARÇOM
8. AUXILIAR EM SERVIÇOS DE HOSPEDAGEM
9. BARTENDER
10. CAMAREIRA EM MEIOS DE HOSPEDAGEM
11. CHAPISTA
12. CHURRASQUEIRO
13. CONDUTOR DE TURISMO DE AVENTURA
14. CONDUTOR DE VISITANTES
15. COPEIRO
16. COZINHEIRO INDUSTRIAL
17. GARÇOM BÁSICO
18. MASSEIRO
19. MENSAGEIRO EM MEIO DE HOSPEDAGEM
20. MESTRE DE CERIMÔNIAS
21. MONITOR AMBIENTAL
22. MONITOR DE RECREAÇÃO
23. ORGANIZADOR DE EVENTOS
24. PADEIRO
25. PADEIRO E CONFEITEIRO
26. PIZZAIOLO
27. RECEPCIONISTA
28. RECEPCIONISTA DE EVENTOS
29. RECEPCIONISTA EM MEIOS DE HOSPEDAGEM
30. SALGADEIRO
31. SOMMELIER
32. SUSHIMAN

Cursos de Formação Inicial e Continuada do Eixo Tecnológico: Hospitalidade e Lazer



AGENTE DE INFORMAÇÕES TURÍSTICAS

Informa e orienta turistas sobre roteiros, programações, serviços e produtos, bem como presta informações históricas, culturais e artísticas locais. Apresenta capacidade de comunicação, organização, discricção, iniciativa, adaptação a novas situações, eficiência e espírito de equipe.

Carga horária Mínima: 160 horas

Escolaridade Mínima: Ensino Fundamental Completo

AGENTE DE VIAGENS

Planeja e comercializa serviços turísticos, incluindo passagens aéreas nacionais e internacionais, reservas hoteleiras, pacotes turísticos, informações ao viajante, seguro de viagens e demais informações pertinentes ao bem estar de clientes em viagens de turismo, trabalho e estudo.

Carga horária Mínima: 160 horas

Escolaridade Mínima: Ensino Médio Completo

ATENDENTE DE LANCHONETE

Prepara, monta e serve sucos, vitaminas e lanches quentes e frios, prestando atendimento aos clientes.

Carga horária Mínima: 160 horas

Escolaridade Mínima: Ensino Fundamental Incompleto

AUXILIAR DE AGENCIAMENTO DE VIAGENS

Planeja roteiros de viagem por meio de diversos canais de comunicação, observando os interesses e as necessidades dos clientes. Orienta clientes sobre documentação, procedimentos de embarque e desembarque e hospedagem. Executa operações relacionadas à intermediação e compra de bilhetes. Providencia reservas de meios de hospedagem de modo a promover satisfação e garantir a qualidade do atendimento.

Carga horária Mínima: 160 horas

Escolaridade Mínima: Ensino Médio Incompleto

AUXILIAR DE CONFEITARIA

Auxilia o confeitiro na preparação, montagem e finalização de diversos produtos e organização da estrutura da confeitaria. Realiza a preparação prévia de frutas, geleias, massas diversas, cremes, caldas, glacês, chocolates e recheios para sobremesas. Executa a *mise en place* e a higienização da confeitaria, de acordo com as condições de segurança no local de trabalho. Elabora produtos de confeitaria, realizando o preparo de massas, coberturas e recheios, de acordo com as normas técnicas, de segurança, higiene e saúde no trabalho.

Carga horária Mínima: 160 horas

Escolaridade Mínima: Ensino Fundamental Incompleto

AUXILIAR DE COZINHA

Auxilia o cozinheiro no preparo de alimentos e organização da cozinha. Realiza higienização, cortes, proporcionamento, congelamento, armazenamento e conservação adequada de frutas, verduras, carnes, aves, peixes, crustáceos e frutos do mar. Realiza preparações prévias como molhos, massas, cremes e guarnições. Executa a miseenplace, a organização operacional e a higienização da cozinha, de acordo com as condições de segurança no local de trabalho.

Carga horária Mínima: 160 horas

Escolaridade Mínima: Ensino Fundamental Incompleto

AUXILIAR DE GARÇOM

Exerce atividades de apoio ao garçom, limpa e mantém organizado o local de trabalho, equipamentos e utensílios de trabalho. Faz e retira os pedidos na cozinha, bar e copa. Serve os clientes quando autorizado pelo garçom.

Carga horária Mínima: 160 horas

Escolaridade Mínima: Ensino Fundamental Incompleto

AUXILIAR EM SERVIÇOS DE HOSPEDAGEM

Atende às expectativas dos clientes, colaborando para a boa execução dos serviços operacionais prestados pela hotelaria. Atua na organização dos ambientes físicos. Apoia setores de recepção, governança, eventos e demais áreas da hotelaria.

Carga horária Mínima: 160 horas

Escolaridade Mínima: Ensino Médio Incompleto

BARTENDER

Recepciona o cliente. Cria, prepara e serve bebidas, conforme a solicitação dos clientes. Controla o estoque de bebidas e realiza a *mise en place* do bar.

Carga horária Mínima: 160 horas

Escolaridade Mínima: Ensino Médio Completo

CAMAREIRA EM MEIOS DE HOSPEDAGEM

Executa os procedimentos operacionais de limpeza, higienização, arrumação, vistoria, reposição dos materiais das unidades habitacionais, zelando pelos objetos pessoais, hábitos, preferências e a cultura de cada hóspede. Atende às solicitações de clientes internos e externos.

Carga horária Mínima: 160 horas

Escolaridade Mínima: Ensino Fundamental Incompleto

CHAPISTA

Prepara sanduíches, grelhados rápidos e crepes. Zela pela manutenção e conservação dos equipamentos de trabalho, seguindo os padrões de segurança na prestação dos serviços.

Carga horária Mínima: 160 horas

Escolaridade Mínima: Ensino Fundamental Incompleto

Cursos de Formação Inicial e Continuada do Eixo Tecnológico: Hospitalidade e Lazer



CHURRASQUEIRO

Corta, pré-prepara e prepara carnes, aves, peixes e embutidos grelhados e assados na brasa e/ou em churrasqueiras.

Carga horária Mínima: 160 horas

Escolaridade Mínima: Ensino Fundamental Incompleto

CONDUTOR DE TURISMO DE AVENTURA

Planeja e desenvolve atividades de aventura em meio natural ou artificial, conduz grupos em trilhas, esportes radicais, acampamentos e aplica técnicas de sobrevivência, segurança e bem estar do viajante.

Carga horária Mínima: 160 horas

Escolaridade Mínima: Ensino Médio Completo

CONDUTOR DE VISITANTES

Conduz o turista, com segurança, em passeios e visitas a locais específicos de determinadas regiões, prestando informações e orientações características a atrativos e empreendimentos turísticos.

Carga horária Mínima: 160 horas

Escolaridade Mínima: Ensino Fundamental Incompleto

COPEIRO

Monta e serve bebidas e preparações rápidas, prestando atendimento aos clientes internos e externos.

Carga horária Mínima: 160 horas

Escolaridade Mínima: Ensino Fundamental Incompleto

COZINHEIRO INDUSTRIAL

Desenvolve cardápios e refeições em cozinhas industriais, nos padrões de qualidade e segurança alimentar estabelecidos.

Carga horária Mínima: 360 horas

Escolaridade Mínima: Ensino Fundamental Incompleto

GARÇOM BÁSICO

Recepciona o cliente. Realiza venda de produtos em diferentes empreendimentos gastronômicos. Utiliza técnicas de servir alimentos e bebidas. Organiza espaços físicos de alimentos e bebidas. Atua em restaurantes ou em eventos realizados em outros locais.

Carga horária Mínima: 200 horas

Escolaridade Mínima: Ensino Fundamental Incompleto

MASSEIRO

Produz massas, pão, macarrão e similares, de acordo com as tendências das empresas no que diz respeito a utilização de matérias-primas e equipamentos. Trabalha em conformidade com as normas e procedimentos técnicos e de qualidade, segurança e prevenção de acidente, higiene, saúde e preservação ambiental.

Carga horária Mínima: 160 horas

Escolaridade Mínima: Ensino Fundamental Incompleto

MENSAGEIRO EM MEIO DE HOSPEDAGEM

Recebe e acompanha o cliente na entrada e saída dos meios de hospedagem, acomoda o cliente nos aposentos, oferece orientações gerais sobre a unidade habitacional e seus equipamentos, distribui mensagens internas e externas, executa serviços complementares de ajuda operacional.

Carga horária Mínima: 160 horas

Escolaridade Mínima: Ensino Fundamental Incompleto

MESTRE DE CERIMÔNIAS

Organiza, acompanha e executa o cerimonial do evento, de acordo com a classificação e tipologia. Elabora roteiro e *script*. Prepara o protocolo.

Carga horária Mínima: 160 horas

Escolaridade Mínima: Ensino Fundamental Completo

MONITOR AMBIENTAL

Conduz grupos de visitantes com segurança e contribui com ações de monitoramento dos impactos gerados pela visita, sensibilizando os clientes quanto à importância da conservação do meio ambiente.

Carga horária Mínima: 160 horas

Escolaridade Mínima: Ensino Fundamental Incompleto

MONITOR DE RECREAÇÃO

Realiza atividades de animação turística, organizando programações para diversas faixas etárias.

Carga horária Mínima: 160 horas

Escolaridade Mínima: Ensino Fundamental Incompleto

ORGANIZADOR DE EVENTOS

Planeja, promove e coordena a organização de eventos em todas as etapas do processo. Elabora o projeto, busca a captação e a negociação dos eventos. Vende e administra.

Carga horária Mínima: 160 horas

Escolaridade Mínima: Ensino Médio Completo

PADEIRO

Elabora produtos de panificação, realizando o preparo de massas, coberturas e recheios, de acordo com as normas técnicas, de segurança, higiene e saúde no trabalho.

Carga horária Mínima: 300 horas

Escolaridade Mínima: Ensino Fundamental Incompleto

PADEIRO E CONFEITEIRO

Prepara, confecciona e acondiciona produtos básicos de padaria e de confeitaria, levando em consideração as normas e procedimentos técnicos de higiene e manipulação de alimentos, qualidade, saúde, segurança e preservação ambiental.

Carga horária Mínima: 200 horas

Escolaridade Mínima: Ensino Fundamental Incompleto

Cursos de Formação Inicial e Continuada do Eixo Tecnológico: Hospitalidade e Lazer



PIZZAIOLO

Elabora, prepara, monta e apresenta pizzas, molhos e coberturas. Coordena e controla o recebimento, armazenamento e acondicionamento dos insumos.

Carga horária Mínima: 160 horas

Escolaridade Mínima: Ensino Fundamental Incompleto

RECEPCIONISTA

Recepciona e atende diferentes públicos, por meio de diversos canais de comunicação (telefone, virtual e presencial), utilizando o Português e, excepcionalmente, o Espanhol e o Inglês. Promove a satisfação, a qualidade e a excelência no atendimento. Tria informações e estabelece fluxos de atendimento, com base nos processos, produtos e serviços da organização, de modo a atender com rapidez e eficiência às necessidades do cliente. Ao identificar dificuldades no atendimento, propõe alternativas de solução ou melhoria.

Carga horária Mínima: 160 horas

Escolaridade Mínima: Ensino Fundamental Incompleto

RECEPCIONISTA DE EVENTOS

Recepciona e acolhe pessoas em eventos. Conduz, orienta e fornece informações, materiais e equipamentos necessários.

Carga horária Mínima: 160 horas

Escolaridade Mínima: Ensino Fundamental Incompleto

RECEPCIONISTA EM MEIOS DE HOSPEDAGEM

Recepciona e acolhe diferentes hóspedes/clientes por meio de diversos canais de comunicação. Efetua os procedimentos de recepção, com atenção aos princípios éticos e observância às questões legais, de modo a promover satisfação e garantir a qualidade e excelência do atendimento.

Carga horária Mínima: 160 horas

Escolaridade Mínima: Ensino Médio Incompleto

SALGADEIRO

Prepara, confecciona e acondiciona diversos tipos de salgados tradicionais e finos, levando em consideração as normas e procedimentos técnicos de higiene e manipulação de alimentos, qualidade, saúde, segurança e preservação ambiental.

Carga horária Mínima: 160 horas

Escolaridade Mínima: Ensino Fundamental Incompleto

SOMMELIER

Aconselha na escolha de vinhos e derivados. Executa os serviços respectivos, Assessoria na aquisição e divulgação, efetua o armazenamento e reposição de vinhos e bebidas. Elabora carta de vinhos. Organiza e controla adegas.

Carga horária Mínima: 160 horas

Escolaridade Mínima: Ensino Médio Completo

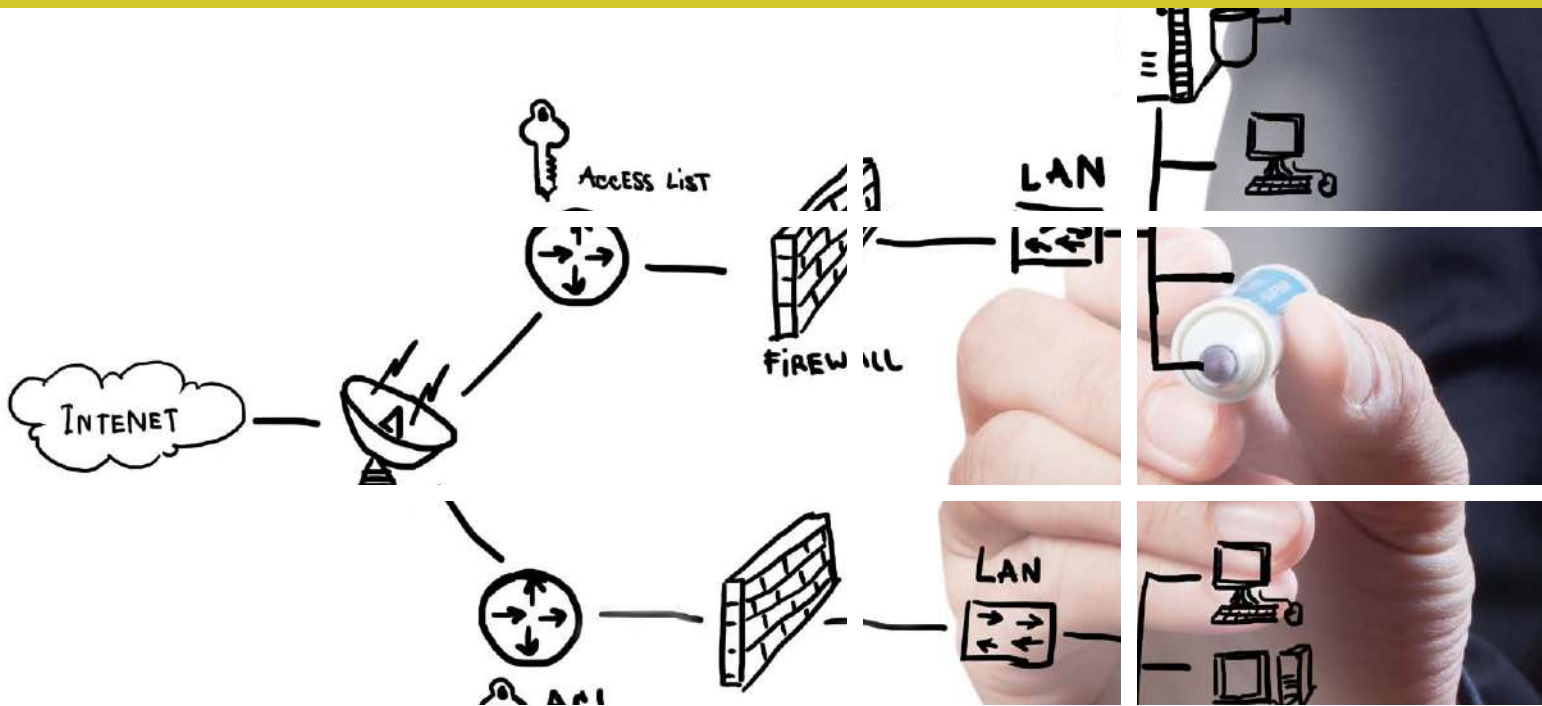
SUSHIMAN

Conhece e utiliza as técnicas de limpeza, corte e extração de filés dos peixes. Especializa-se em técnicas e práticas de preparação de sushi. Organiza e higieniza o local de trabalho, baseando-se nas normas de boas práticas para a produção de alimentos.



Eixo Tecnológico:

Informação e Comunicação



Compreende cursos de Formação Inicial e Continuada relacionados à comunicação e processamento de dados e informações.



Cursos de Formação Inicial e Continuada do Eixo Tecnológico: **Informação e Comunicação**

1. ADMINISTRADOR DE BANCO DE DADOS
2. AUXILIAR DE PROGRAMADOR DE DISPOSITIVOS MÓVEIS
3. AUXILIAR EM ADMINISTRAÇÃO DE REDES
4. AUXILIAR EM WEB DESIGNER
5. CABISTA DE SISTEMA DE TELECOMUNICAÇÕES
6. INSTALADOR DE REDE DE TV A CABO E VIA SATÉLITE
7. INSTALADOR E REPARADOR DE APARELHOS DE COMUTAÇÃO EM TELEFONIA
8. INSTALADOR E REPARADOR DE EQUIPAMENTOS DE TRANSMISSÃO EM TELEFONIA
9. INSTALADOR E REPARADOR DE LINHAS DE TELECOMUNICAÇÃO
10. INSTALADOR E REPARADOR DE LINHAS E SISTEMAS DE TELEFONIA
11. INSTALADOR E REPARADOR DE REDES DE COMPUTADORES
12. INSTALADOR E REPARADOR DE REDES, CABOS E EQUIPAMENTOS TELEFÔNICOS-
13. MONTADOR E REPARADOR DE SISTEMAS DE RÁDIO AM e FM
14. MONTADOR E REPARADOR DE SISTEMAS DE RÁDIO DIGITAL
15. MONTADOR E REPARADOR DE SISTEMAS DE TV DIGITAL
16. MONTAGEM E MANUTENÇÃO DE COMPUTADORES
17. OPERADOR DE COMPUTADOR
18. PROGRAMADOR DE DISPOSITIVOS MÓVEIS
19. PROGRAMADOR DE SISTEMAS
20. PROGRAMADOR WEB

Cursos de Formação Inicial e Continuada do Eixo Tecnológico: Informação e Comunicação



ADMINISTRADOR DE BANCO DE DADOS

Planeja, implementa e realiza manutenção em servidores de banco de dados. Administra servidores de banco de dados. Implementa políticas e normas de segurança para banco de dados. Documenta todas as etapas do processo.

Carga horária Mínima: 200 horas

Escolaridade Mínima: Ensino Fundamental Completo

AUXILIAR DE PROGRAMADOR DE DISPOSITIVOS MÓVEIS

Codifica, desenvolve e realiza manutenção de programas para dispositivos móveis. Implementa rotinas especificadas em projetos e documenta as etapas do processo. Trabalha sob a supervisão técnica, seguindo normas de segurança, higiene, qualidade e proteção ao meio ambiente.

Carga horária Mínima: 160 horas

Escolaridade Mínima: Ensino Fundamental Completo

AUXILIAR EM ADMINISTRAÇÃO DE REDES

Planeja, implementa e realiza manutenção em redes. Define a estrutura física e o sistema operacional adequado ao tipo de rede. Instala e configura sistemas operacionais. Gerencia e presta suporte. Administra sistemas operacionais. Configura roteadores. Implementa políticas e normas de segurança.

Carga horária Mínima: 200 horas

Escolaridade Mínima: Ensino Fundamental Completo

AUXILIAR EM WEB DESIGNER

Cria, planeja e coordena implantação de projetos de comunicação para internet, elaborando e finalizando páginas e sites. Mobiliza conceitos e princípios da comunicação visual e usabilidade, por meio das tecnologias disponíveis, com atenção à legislação dos direitos autorais.

Carga horária Mínima: 160 horas

Escolaridade Mínima: Ensino Fundamental Incompleto

CABISTA DE SISTEMA DE TELECOMUNICAÇÕES

Instala e repara cabos em redes metálicas e ópticas e subterrâneas de sistemas de telecomunicação. Trabalha sob a supervisão técnica, segundo normas e procedimentos de qualidade, segurança, higiene e saúde.

Carga horária Mínima: 240 horas

Escolaridade Mínima: Ensino Fundamental Completo

INSTALADOR DE REDE DE TV A CABO E VIA SATÉLITE

Instala e mantém serviços de TV por assinatura e seus sistemas integrados de dados e voz de acordo com as normas e procedimentos técnicos de qualidade, segurança, higiene e saúde.

Carga horária Mínima: 160 horas

Escolaridade Mínima: Ensino Fundamental Incompleto

INSTALADOR E REPARADOR DE APARELHOS DE COMUTAÇÃO EM TELEFONIA

Opera equipamentos de centrais telefônicas.

Carga horária Mínima: 160 horas

Escolaridade Mínima: Ensino Fundamental Incompleto

INSTALADOR E REPARADOR DE EQUIPAMENTOS DE TRANSMISSÃO EM TELEFONIA

Efetua testes de aceitação e qualificação em redes de telefonia, utilizando equipamentos específicos. Realiza implantação e manutenção de sistemas de comutação, bem como em centrais telefônicas públicas e PABX, trabalhando sob a supervisão, de acordo com as normas e procedimentos técnicos de qualidade, segurança, higiene e saúde.

Carga horária Mínima: 160 horas

Escolaridade Mínima: Ensino Fundamental Incompleto

INSTALADOR E REPARADOR DE LINHAS DE TELECOMUNICAÇÃO

Efetua testes de aceitação e qualificação em redes de transmissão, utilizando equipamentos específicos. Realiza implantação e manutenção de sistemas de telefonia fixa e móvel, comunicação de dados e sistemas irradiantes, trabalhando sob a supervisão, de acordo com as normas e procedimentos técnicos de qualidade, segurança, higiene e saúde.

Carga horária Mínima: 160 horas

Escolaridade Mínima: Ensino Fundamental Completo

INSTALADOR E REPARADOR DE LINHAS E SISTEMAS DE TELEFONIA

Instala e repara cabos em redes metálicas e ópticas e subterrâneas de sistemas de telecomunicação. Trabalha sob a supervisão técnica, segundo as normas e procedimentos de qualidade, segurança, higiene e saúde.

Carga horária Mínima: 200 horas

Escolaridade Mínima: Ensino Fundamental Incompleto

INSTALADOR E REPARADOR DE REDES DE COMPUTADORES

Instala sistemas de telecomunicações, como equipamentos de energia, comutação, telefonia e transmissão de dados, trabalhando sob a supervisão, de acordo com as normas e procedimentos técnicos de qualidade, segurança, higiene e saúde.

Carga horária Mínima: 160 horas

Escolaridade Mínima: Ensino Fundamental Incompleto

INSTALADOR E REPARADOR DE REDES, CABOS E EQUIPAMENTOS TELEFÔNICOS

Planeja, instala e repara redes de computadores, sob a supervisão técnica permanente, prestando suporte técnico no uso de equipamentos e programas, de acordo com as normas e procedimentos técnicos de qualidade, segurança, higiene e saúde.

Carga horária Mínima: 160 horas

Escolaridade Mínima: Ensino Fundamental Incompleto

Cursos de Formação Inicial e Continuada do Eixo Tecnológico: Informação e Comunicação



MONTADOR E REPARADOR DE SISTEMAS DE RÁDIO AM e FM

Instala e repara sistemas de rádio de difusão. Trabalha sob a supervisão técnica, segundo normas de segurança, higiene e saúde.

Carga horária Mínima: 200 horas

Escolaridade Mínima: Ensino Fundamental Completo

MONTADOR E REPARADOR DE SISTEMAS DE RÁDIO DIGITAL

Instala e repara sistemas de transmissão de dados via rádio digital. Trabalha sob a supervisão técnica, segundo as normas e procedimentos de qualidade, segurança, higiene e saúde.

Carga horária Mínima: 240 horas

Escolaridade Mínima: Ensino Fundamental Completo

MONTADOR E REPARADOR DE SISTEMAS DE TV DIGITAL

Instala e repara sistemas de transmissão de TV digital. Trabalha sob a supervisão técnica, segundo as normas e procedimentos de qualidade, segurança, higiene e saúde.

Carga horária Mínima: 240 horas

Escolaridade Mínima: Ensino Fundamental Completo

MONTAGEM E MANUTENÇÃO DE COMPUTADORES

Realiza manutenção em computadores. Monta, instala e configura dispositivos de hardware. Instala e configura sistemas operacionais e software aplicativos. Monta, instala e repara microcomputadores, identificando e instalando sistemas operacionais, de acordo com as normas e procedimentos técnicos de qualidade, segurança, higiene e saúde.

Carga horária Mínima: 160 horas

Escolaridade Mínima: Ensino Fundamental Incompleto

OPERADOR DE COMPUTADOR

Utiliza aplicativos de escritório e utilitários na edição de textos, elaboração de planilhas eletrônicas, apresentação de slides e compactação de arquivos. Pesquisa e navega na internet. Usa correio eletrônico. Instala e configura sistema operacional, aplicativos de escritório e periféricos. Organiza a entrada e saída de dados em sistemas de informação, seleciona programas de aplicação a partir da avaliação do usuário, de acordo com as normas e procedimentos técnicos de qualidade, segurança, higiene e saúde.

Carga horária Mínima: 160 horas

Escolaridade Mínima: Ensino Fundamental Incompleto

PROGRAMADOR DE DISPOSITIVOS MÓVEIS

Codifica, desenvolve e realiza manutenção de programas para dispositivos móveis. Implementa rotinas especificadas em projetos e documenta as etapas do processo. Trabalha sob a supervisão técnica, seguindo as normas de segurança, higiene, qualidade e proteção ao meio ambiente.

Carga horária Mínima: 200 horas

Escolaridade Mínima: Ensino Fundamental Incompleto

PROGRAMADOR DE SISTEMAS

Desenvolve e realiza a manutenção de sistemas, codificando programas e modelando banco de dados. faz consultas, segundo as especificações do projeto, e documenta todas as etapas do processo.

Carga horária Mínima: 160 horas

Escolaridade Mínima: Ensino Fundamental Incompleto

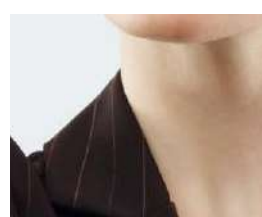
PROGRAMADOR WEB

Desenvolve e realiza a manutenção de sistemas para web, codificando programas e modelando banco de dados. Realiza consultas ao sistema, segundo as especificações do projeto, documentando todas as etapas do processo.

Carga horária Mínima: 160 horas

Escolaridade Mínima: Ensino Fundamental Incompleto

Eixo Tecnológico:
Infraestrutura



Comprende cursos de Formação Inicial e Continuada relacionados à construção civil e ao transporte.



Cursos de Formação Inicial e Continuada do Eixo Tecnológico: **Infraestrutura**

1. AJUDANTE DE OBRAS
2. ALMOXARIFE DE OBRAS
3. APLICADOR DE REVESTIMENTO CERÂMICO
4. ARMADOR DE FERRAGEM
5. ASCENSORISTA
6. AUXILIAR DE ELETRICISTA
7. AUXILIAR DE INSTALAÇÕES HIDRÁULICAS
8. AUXILIAR DE LAVANDERIA
9. AUXILIAR DE LIMPEZA
10. AUXILIAR DE MANUTENÇÃO PREDIAL
11. AUXILIAR DE OPERAÇÃO DE ESTAÇÃO DE TRATAMENTO DE ÁGUAS
12. AUXILIAR DE OPERAÇÃO DE ESTAÇÃO DE TRATAMENTO DE EFLUENTES
13. AUXILIAR DE TRANSPORTE MOVIMENTAÇÃO E DISTRIBUIÇÃO DE
14. CADISTA PARA A CONSTRUÇÃO CIVIL
15. CARPINTEIRO DE ESQUADRIAS
16. CARPINTEIRO DE OBRAS
17. CARPINTEIRO DE TELHADOS
18. CASEIRO
19. DESENHISTA DA CONSTRUÇÃO CIVIL
20. DESENHISTA DE TOPOGRAFIA
21. ELETRICISTA DE LINHAS ELÉTRICAS DE ALTA E BAIXA TENSÃO
22. ELETRICISTA DE MANUTENÇÃO FERROVIÁRIA
23. ELETRICISTA DE REDE DE DISTRIBUIÇÃO DE ENERGIA ELÉTRICA
24. ELETRICISTA INSTALADOR PREDIAL DE BAIXA TENSÃO
25. ENCANADOR INSTALADOR PREDIAL
26. FRENTISTA
27. GESSEIRO
28. INSTALADOR DE AQUECEDORES RESIDENCIAIS A GÁS
29. INSTALADOR DE SISTEMAS ELETRÔNICOS E DE SEGURANÇA
30. INSTALADOR DE TUBULAÇÕES INDUSTRIAIS
31. INSTALADOR HIDRÁULICO RESIDENCIAL
32. INSTALADOR PREDIAL DE TUBULAÇÕES DE GÁS COMBUSTÍVEL
33. JARDINEIRO
34. MARCENEIRO
35. MECÂNICO DE BICICLETA
36. MESTRE DE OBRAS
37. MODELADOR DE FUNDIÇÃO
38. MONITOR DE SISTEMAS ELETRÔNICO DE SEGURANÇA
39. MONTADOR DE ANDAIMES
40. MONTADOR DE MÓVEIS
41. OPERADOR DE ADEQUAÇÃO DE AMBIENTES

Cursos de Formação Inicial e
Continuada do Eixo Tecnológico:
Infraestrutura



- | | |
|---|---|
| 42. OPERADOR DE EQUIPAMENTO DE GUINDAR | 53. PORTEIRO E VIGIA |
| 43. OPERADOR DE ESCAVADEIRA HIDRÁULICA | 54. REVITALIZADOR DE ALVENARIAS |
| 44. OPERADOR DE MÁQUINAS DA CONSTRUÇÃO CIVIL | 55. REVITALIZADOR DE COBERTURAS DE MADEIRA |
| 45. OPERADOR DE PÁ CARREGADEIRA | 56. REVITALIZADOR DE COBERTURAS METÁLICAS |
| 46. OPERADOR DE RETROESCAVADEIRA | 57. REVITALIZADOR DE ESTRUTURAS DE MADEIRA |
| 47. OPERADOR DE TRATAMENTO DE ÁGUAS E EFLUENTES | 58. REVITALIZADOR DE ESTRUTURAS, ELEMENTOS E CONSTRUÇÕES EM METAL |
| 48. PEDREIRO DE ALVENARIA | 59. REVITALIZADOR DE PISOS CERÂMICOS |
| 49. PEDREIRO DE ALVENARIA ESTRUTURAL | 60. REVITALIZADOR DE REVESTIMENTOS ARGAMASSADOS |
| 50. PEDREIRO DE REVESTIMENTOS EM ARGAMASSA | 61. TRABALHADOR DOMÉSTICO |
| 51. PINTOR DE OBRAS | 62. VIDRACEIRO |
| 52. PINTOR RESTAURADOR | 63. ZELADOR |

AJUDANTE DE OBRAS

Desenvolve atividades laborais junto ao engenheiro civil no que se refere à utilização de ferramentas/materiais empregados na construção civil (segmentos hidráulicos, elétricos e sanitários). Realiza leitura de projetos, gráficos e escalas, de acordo com as normas de segurança do trabalho.

Carga horária Mínima: 160 horas

Escolaridade Mínima: Ensino Fundamental Incompleto

ALMOXARIFE DE OBRAS

Realiza processos de aquisição e controle de ferramentas e materiais de obras, de acordo com as normas e procedimentos técnicos de qualidade, segurança, higiene e saúde.

Carga horária Mínima: 160 horas

Escolaridade Mínima: Ensino Fundamental Incompleto

APLICADOR DE REVESTIMENTO CERÂMICO

Realiza aplicação de revestimentos cerâmicos em edificações, de acordo com as normas e procedimentos técnicos de qualidade, segurança, higiene e saúde.

Carga horária Mínima: 160 horas

Escolaridade Mínima: Ensino Fundamental Incompleto

ARMADOR DE FERRAGEM

Realiza a montagem de armações para estruturas de concreto (ferragens de lajes, fundações, pilares e vigas), de acordo com as normas e procedimentos técnicos de qualidade, segurança, higiene e saúde.

Carga horária Mínima: 200 horas

Escolaridade Mínima: Ensino Fundamental Incompleto

ASCENSORISTA

Conduz, vistoria, limpa e prepara elevadores para funcionamento manual ou automático. Controla a quantidade e o peso de pessoas e mercadorias. Informa defeitos e interrompe o funcionamento, quando necessário. Atua em edifícios residenciais e comerciais.

Carga horária Mínima: 160 horas

Escolaridade Mínima: Ensino Fundamental Incompleto

AUXILIAR DE ELETRICISTA

Planeja e executa serviços de manutenção elétrica em ambientes residenciais e comerciais. Substitui, repara e instala peças, componentes e equipamentos. Segue normas de segurança, higiene e proteção ao meio ambiente.

Carga horária Mínima: 160 horas

Escolaridade Mínima: Ensino Fundamental Incompleto

AUXILIAR DE INSTALAÇÕES HIDRÁULICAS

Planeja e executa serviços de manutenção hidráulica em ambientes residenciais e comerciais. Substitui, repara e instala peças, componentes e equipamentos. Segue normas de segurança, higiene e proteção ao meio ambiente.

Carga horária Mínima: 160 horas

Escolaridade Mínima: Ensino Fundamental Incompleto

AUXILIAR DE LAVANDERIA

Recebe e vistoria peças. Emite ordem de serviço. Identifica diversos tipos de tecidos. Limpa e passa roupas e artefatos por meio de equipamentos e processos específicos. Utiliza produtos químicos específicos para retirar manchas e tingimentos em artigos do vestuário, sofás e tapeçarias. Atua em lavanderias domésticas, comerciais, industriais e hospitalares.

Carga horária Mínima: 160 horas

Escolaridade Mínima: Ensino Fundamental Incompleto

AUXILIAR DE LIMPEZA

Limpa e conserva áreas comuns internas e externas em condomínios, empresas públicas e privadas, comerciais e industriais. Atua em condomínios e empresas.

Carga horária Mínima: 160 horas

Escolaridade Mínima: Ensino Fundamental Incompleto



AUXILIAR DE MANUTENÇÃO PREDIAL

Executa serviços gerais de manutenção em ambientes residenciais e comerciais, internos e externos. Inspecciona instalações elétricas, hidráulicas e sistemas eletrônicos, procedendo ao encaminhamento, substituição e conserto, quando necessário. Impermeabiliza áreas. Efetua reparos e pinturas em paredes, pisos, tetos e esquadrias. Assenta revestimentos diversificados. Atua como autônomo ou com vínculo empregatício em ambientes residenciais e comerciais.

Carga horária Mínima: 180 horas

Escolaridade Mínima: Ensino Fundamental Incompleto

AUXILIAR DE OPERAÇÃO DE ESTAÇÃO DE TRATAMENTO DE ÁGUAS

Auxilia nas atividades de operação e manutenção do sistema de tratamento de água, envolvendo as atividades de captação, floculação, decantação, filtração, desinfecção, armazenamento e distribuição para fins de abastecimento público ou industrial, visando a melhoria da qualidade da água e da eficiência das instalações.

Carga horária Mínima: 160 horas

Escolaridade Mínima: Ensino Fundamental Completo

AUXILIAR DE OPERAÇÃO DE ESTAÇÃO DE TRATAMENTO DE EFLUENTES

Auxilia nas atividades de operação e manutenção do sistema de tratamento de efluentes domésticos e industriais, visando a proteção ambiental e a preservação dos recursos hídricos, em atendimento a Legislação Ambiental. Realiza atividades de controle, monitoramento, limpeza e conservação da ETE.

Carga horária Mínima: 160 horas

Escolaridade Mínima: Ensino Fundamental Completo

AUXILIAR DE TRANSPORTE MOVIMENTAÇÃO E DISTRIBUIÇÃO DE CARGAS

Auxilia no carregamento/descarregamento dos veículos de carga, sob a supervisão de superior. Paletiza e acondiciona os volumes no veículo. Realiza o recebimento de cargas no terminal de clientes, mantendo a limpeza e a organização do ambiente de armazenagem. Auxilia o motorista nas manobras de carga e descarga. Confere os volumes em coletas e presta contas dos comprovantes de entrega.

Carga horária Mínima: 240 horas

Escolaridade Mínima: Ensino Fundamental Completo

CADISTA PARA A CONSTRUÇÃO CIVIL

Representa graficamente projetos de edificações, de acordo com as normas e procedimentos técnicos de qualidade. Utiliza software para representação em duas e três dimensões e tratamento realístico de imagens.

Carga horária Mínima: 160 horas

Escolaridade Mínima: Ensino Médio Incompleto

CARPINTEIRO DE ESQUADRIAS

Realiza trabalhos de carpintaria, prepara canteiro de obras e confecciona fôrmas de madeira e forro de laje (painéis), constrói andaimes, proteção de madeira e estruturas de madeira para telhado, de acordo com as normas e procedimentos técnicos de qualidade, segurança, higiene e saúde.

Carga horária Mínima: 160 horas

Escolaridade Mínima: Ensino Fundamental Incompleto

CARPINTEIRO DE OBRAS

Confecciona, monta e desmonta fôrmas e escoramentos para estruturas de concreto armado, bem como estruturas auxiliares e instalações provisórias de obras, de acordo com as normas e procedimentos técnicos de qualidade, segurança, higiene e saúde.

Carga horária Mínima: 200 horas

Escolaridade Mínima: Ensino Fundamental Incompleto

CARPINTEIRO DE TELHADOS

Confecciona, monta e desmonta estruturas de telhados, de acordo com as normas e procedimentos técnicos de qualidade, segurança, higiene e saúde.

Carga horária Mínima: 160 horas

Escolaridade Mínima: Ensino Fundamental Incompleto

CASEIRO

Realiza serviços de zelo, segurança, organização, limpeza e manutenção em casas urbanas e rurais. Atua em casas de praia, campo e cidades.

Carga horária Mínima: 160 horas

Escolaridade Mínima: Ensino Fundamental Incompleto

DESENHISTA DA CONSTRUÇÃO CIVIL

Representa graficamente projetos de edificações, de acordo com as normas e procedimentos técnicos de qualidade, segurança, higiene e saúde.

Carga horária Mínima: 200 horas

Escolaridade Mínima: Ensino Médio Incompleto

DESENHISTA DE TOPOGRAFIA

Elabora desenhos de arquitetura e engenharia civil e apoia o planejamento de projetos topográficos, trabalhando sob a supervisão técnica, de acordo com as normas e procedimentos técnicos de qualidade, segurança, higiene e saúde.

Carga horária Mínima: 160 horas

Escolaridade Mínima: Ensino Médio Incompleto

ELETRICISTA DE LINHAS ELÉTRICAS DE ALTA E BAIXA TENSÃO

Realiza serviços em redes de distribuição de energia elétrica de alta e baixa tensão, conforme planejamento e projetos, de acordo com as normas e procedimentos técnicos de qualidade, segurança, higiene e saúde.

Carga horária Mínima: 300 horas

Escolaridade Mínima: Ensino Fundamental Incompleto

Cursos de Formação Inicial e Continuada do Eixo Tecnológico: Infraestrutura



ELETRICISTA DE MANUTENÇÃO FERROVIÁRIA

Desenvolve ações de manutenção, necessárias ao desempenho adequado dos sistemas eletroeletrônicos empregados em transporte sobre trilhos, de acordo com as normas e procedimentos técnicos de qualidade, segurança, higiene e saúde.

Carga horária Mínima: 400 horas

Escolaridade Mínima: Ensino Fundamental Incompleto

ELETRICISTA DE REDE DE DISTRIBUIÇÃO DE ENERGIA ELÉTRICA

Realiza serviços de construção, operação e manutenção de rede de distribuição de energia elétrica - Média Tensão e Baixa Tensão, de montagem e instalação de iluminação pública e serviços técnicos comerciais, de acordo com as normas e procedimentos técnicos de qualidade, segurança, higiene e saúde.

Carga horária Mínima: 200 horas

Escolaridade Mínima: Ensino Fundamental Incompleto

ELETRICISTA INSTALADOR PREDIAL DE BAIXA TENSÃO

Realiza instalação e manutenção elétrica predial de baixa tensão, de acordo com as normas e procedimentos técnicos de qualidade, segurança, higiene e saúde.

Carga horária Mínima: 300 horas

Escolaridade Mínima: Ensino Fundamental Completo

ENCANADOR INSTALADOR PREDIAL

Realiza manutenção em instalações hidrossanitárias, de acordo com as normas e procedimentos técnicos de qualidade, segurança, higiene e saúde.

Carga horária Mínima: 240 horas

Escolaridade Mínima: Ensino Fundamental Incompleto

FRENTISTA

Abastece veículos automotores com diferentes tipos de combustíveis. Verifica e troca fluídos e filtros. Lava veículos automotores. Verifica a calibragem e efetua a troca de pneus. Acompanha o recebimento e o controle da qualidade de combustíveis. Comercializa produtos. Atua em postos de abastecimento de combustíveis e serviços.

Carga horária Mínima: 160 horas

Escolaridade Mínima: Ensino Fundamental Incompleto

GESSEIRO

Realiza a fabricação, instalação e montagem de placas e peças de gesso, de acordo com as normas e procedimentos técnicos de qualidade, segurança, higiene e saúde.

Carga horária Mínima: 160 horas

Escolaridade Mínima: Ensino Fundamental Incompleto

INSTALADOR DE AQUECEDORES RESIDENCIAIS A GÁS

Realiza serviços de ligação, instalação e conversão de aquecedores residenciais que utilizam gás combustível, trabalhando em conformidade com as normas e procedimentos técnicos, de segurança, meio ambiente e saúde.

Carga horária Mínima: 160 horas

Escolaridade Mínima: Ensino Fundamental Completo

INSTALADOR DE SISTEMAS ELETRÔNICOS E DE SEGURANÇA

Instala e realiza a manutenção preventiva e corretiva de sistemas de segurança, tais como alarmes, circuitos fechados de TV e interfones.

Carga horária Mínima: 160 horas

Escolaridade Mínima: Ensino Fundamental Incompleto

INSTALADOR DE TUBULAÇÕES INDUSTRIAIS

Instala tubulações industriais, realiza testes operacionais de pressão de fluídos e manutenção em equipamentos e acessórios, de acordo com as normas e procedimentos técnicos de qualidade, segurança, higiene e saúde.

Carga horária Mínima: 160 horas

Escolaridade Mínima: Ensino Fundamental Incompleto

INSTALADOR HIDRÁULICO RESIDENCIAL

Instala e repara redes, cabos e equipamentos de comutação e de telefonia, trabalhando sob a supervisão, de acordo com as normas e procedimentos técnicos de qualidade, segurança, higiene e saúde.

Carga horária Mínima: 200 horas

Escolaridade Mínima: Ensino Fundamental Incompleto

INSTALADOR PREDIAL DE TUBULAÇÕES DE GÁS COMBUSTÍVEL

Executa projetos de instalações de tubulações, define traçados e dimensiona tubulações. Especifica, qualifica e inspeciona matérias, prepara locais para instalações, realiza pré-montagem e instala tubulações.

Carga horária Mínima: 160 horas

Escolaridade Mínima: Ensino Fundamental Incompleto

JARDINEIRO

Cria e mantém jardins internos e externos, harmonizando diferentes espécies de plantas. Utiliza equipamentos, materiais e produtos específicos. Seleciona sementes e mudas. Prepara o solo para o plantio. Realiza tratamentos culturais, corte de gramas e podas, de acordo com condições locais e climáticas. Atua como autônomo ou com vínculo empregatício em residências, condomínios, clubes, chácaras e empresas públicas e privadas.

Carga horária Mínima: 160 horas

Escolaridade Mínima: Ensino Fundamental Incompleto

MARCENEIRO

Projeta, confecciona e restaura produtos de madeira e derivados. Interpreta projetos, desenhos e especificações. Produz artefatos ou móveis de madeira, desde o desenho, passando pela preparação da madeira, cortes, encaixes, polimento e acabamento. Elabora orçamentos. Entrega e monta produtos confeccionados sob medida ou restaurados. Atua como autônomo ou empregado em oficinas, fábricas e lojas. Confecciona e repara móveis e objetos em madeira, em todo seu processo fabril, de acordo com as normas e procedimentos técnicos de qualidade, segurança, higiene e saúde.

Carga horária Mínima: 280 horas

Escolaridade Mínima: Ensino Fundamental Incompleto

Cursos de Formação Inicial e Continuada do Eixo Tecnológico: Infraestrutura



MECÂNICO DE BICICLETA

Executa o conserto de bicicletas, instala peças e acessórios, faz alinhamento, nivelamento e ajustes de peças, além de lubrificação, conservação e manutenção. Monta e desmonta modelos diversos.

Carga horária Mínima: 160 horas

Escolaridade Mínima: Ensino Fundamental Incompleto

MESTRE DE OBRAS

Supervisiona atividades desenvolvidas no canteiro de obras. Participa de planejamento executivo e gerencia equipes de trabalho, de acordo com as normas e procedimentos técnicos de qualidade, segurança, higiene e saúde.

Carga horária Mínima: 300 horas

Escolaridade Mínima: Ensino Fundamental Completo

MODELADOR DE FUNDIÇÃO

Constrói e repara modelos de metal, utilizando instrumentos de medição, ferramentas manuais, máquinas-ferramentas e outros meios, para possibilitar a utilização desses modelos na fabricação de moldes de fundição.

Carga horária Mínima: 480 horas

Escolaridade Mínima: Ensino Fundamental Completo

MONITOR DE SISTEMAS ELETRÔNICO DE SEGURANÇA

Opera sistemas eletrônicos de segurança. Monitora diferentes tipos de eventos, mantendo lugares e pessoas sob vigilância. Utiliza equipamentos, sistemas e programas específicos. Trata o evento de acordo com o procedimento do local de atuação.

Carga horária Mínima: 160 horas

Escolaridade Mínima: Ensino Médio Incompleto

MONTADOR DE ANDAIMES

Realiza atividades de montagem de andaimes, por meio de projetos específicos, de acordo com as normas e procedimentos técnicos de qualidade, segurança, higiene e saúde.

Carga horária Mínima: 160 horas

Escolaridade Mínima: Ensino Fundamental Incompleto

MONTADOR DE MÓVEIS

Atua na montagem de móveis e no atendimento ao cliente, respeitando os princípios éticos e de qualidade no atendimento. Conhece as matérias-primas. Avalia e organiza o local de montagem em ambientes domésticos e empresariais, primando pela higiene e segurança. Atua como autônomo na prestação de serviço ou com vínculo empregatício em fábricas e lojas.

Carga horária Mínima: 160 horas

Escolaridade Mínima: Ensino Fundamental Completo

OPERADOR DE ADEQUAÇÃO DE AMBIENTES

Executa reparos, manutenção e adequações em ambientes portadores de aparelhos de gás e suas instalações.

Carga horária Mínima: 160 horas

Escolaridade Mínima: Ensino Fundamental Incompleto

OPERADOR DE EQUIPAMENTO DE GUINDAR

Opera equipamentos de guindar de forma segura e eficiente, proporcionando maior produtividade e redução de custos.

Carga horária Mínima: 160 horas

Escolaridade Mínima: Ensino Fundamental Incompleto

OPERADOR DE ESCAVADEIRA HIDRÁULICA

Opera escavadeira hidráulica de forma segura e eficiente, proporcionando maior produtividade e redução de custos.

Carga horária Mínima: 160 horas

Escolaridade Mínima: Ensino Fundamental Incompleto

OPERADOR DE MÁQUINAS DA CONSTRUÇÃO CIVIL

Realiza operação e manutenção básica em máquinas da construção civil, de acordo com as normas e procedimentos técnicos de qualidade, segurança, higiene e saúde.

Carga horária Mínima: 160 horas

Escolaridade Mínima: Ensino Fundamental Incompleto

OPERADOR DE PÁ CARREGADEIRA

Opera pá carregadeira de forma segura e eficiente, proporcionando maior produtividade e redução de custos.

Carga horária Mínima: 160 horas

Escolaridade Mínima: Ensino Fundamental Incompleto

OPERADOR DE RETROESCAVADEIRA

Opera retroescavadeira de forma segura e eficiente, proporcionando maior produtividade e redução de custos.

Carga horária Mínima: 160 horas

Escolaridade Mínima: Ensino Fundamental Incompleto

OPERADOR DE TRATAMENTO DE ÁGUAS E EFLUENTES

Monitora e controla sistemas de tratamento de águas e efluentes, de acordo com as normas e procedimentos técnicos de qualidade, segurança, higiene e saúde.

Carga horária Mínima: 160 horas

Escolaridade Mínima: Ensino Fundamental Completo

Cursos de Formação Inicial e Continuada do Eixo Tecnológico: Infraestrutura



PEDREIRO DE ALVENARIA

Realiza processos construtivos relativos às vedações verticais e horizontais, de acordo com as normas e procedimentos técnicos de qualidade, segurança, higiene e saúde.

Carga horária Mínima: 160 horas

Escolaridade Mínima: Ensino Fundamental Incompleto

PEDREIRO DE ALVENARIA ESTRUTURAL

Realiza processos construtivos relativos à alvenaria estrutural, de acordo com as normas e procedimentos técnicos de qualidade, segurança, higiene e saúde.

Carga horária Mínima: 160 horas

Escolaridade Mínima: Ensino Fundamental Incompleto

PEDREIRO DE REVESTIMENTOS EM ARGAMASSA

Realiza processos construtivos relativos à aplicação de revestimentos de pisos, paredes e tetos, de acordo com as normas e procedimentos técnicos de qualidade, segurança, higiene e saúde.

Carga horária Mínima: 160 horas

Escolaridade Mínima: Ensino Fundamental Incompleto

PINTOR DE OBRAS

Analisa e prepara superfícies internas e externas de edificações a serem pintadas, combinando materiais. Distingue materiais para cada tipo de estrutura a ser pintada. Calcula quantidade de materiais e equipamentos a serem utilizados. Aplica tintas e materiais decorativos similares em superfícies. Atua como autônomo ou como empregado em ambientes residenciais e comerciais. Realiza pinturas internas e externas em superfícies de edificações, de acordo com as normas e procedimentos técnicos de qualidade, segurança, higiene e saúde.

Carga horária Mínima: 160 horas

Escolaridade Mínima: Ensino Fundamental Incompleto

PINTOR RESTAURADOR

Restaura pinturas, manejando diferentes técnicas, conforme critérios de qualidade e segurança.

Carga horária Mínima: 300 horas

Escolaridade Mínima: Ensino Fundamental Completo

PORTEIRO E VIGIA

Recepciona e orienta pessoas em portarias. Controla a entrada e a saída de veículos e pessoas. Inspecciona áreas comuns. Realiza manutenções simples. Solicita consertos. Zela pela segurança pessoal e patrimonial. Recebe, protocola e distribui correspondências e encomendas aos destinatários. Atua em condomínios residenciais e comerciais e em empresas públicas e privadas.

Carga horária Mínima: 160 horas

Escolaridade Mínima: Ensino Fundamental Incompleto

REVITALIZADOR DE ALVENARIAS

Recupera estruturas de alvenaria, conservando e preservando bens imóveis e culturais.

Carga horária Mínima: 160 horas

Escolaridade Mínima: Ensino Fundamental Completo

REVITALIZADOR DE COBERTURAS DE MADEIRA

Recupera coberturas de madeira, conservando e preservando bens imóveis e culturais.

Carga horária Mínima: 160 horas

Escolaridade Mínima: Ensino Fundamental Completo

REVITALIZADOR DE COBERTURAS METÁLICAS

Executa a soldagem com equipamento de eletrodo revestido, para a reconstituição da camada pictórica e tratamentos de superfície, diminuindo a velocidade de envelhecimento e conservando bens imóveis e culturais.

Carga horária Mínima: 160 horas

Escolaridade Mínima: Ensino Fundamental Completo

REVITALIZADOR DE ESTRUTURAS DE MADEIRA

Recupera estruturas de madeira, conservando e preservando bens imóveis e culturais.

Carga horária Mínima: 160 horas

Escolaridade Mínima: Ensino Fundamental Completo

REVITALIZADOR DE ESTRUTURAS, ELEMENTOS E CONSTRUÇÕES EM METAL

Executa a soldagem com equipamento de eletrodo revestido e forja tradicional na recuperação de estruturas, elementos e construções em metais na conservação e preservação de bens culturais moveis e imóveis.

Carga horária Mínima: 160 horas

Escolaridade Mínima: Ensino Fundamental Completo

REVITALIZADOR DE PISOS CERÂMICOS

Recupera e recompõe pisos cerâmicos de alvenaria tradicional e moderna na conservação e preservação de ambientes. Atende às normas de segurança, qualidade, economia e respeito ao meio ambiente.

Carga horária Mínima: 160 horas

Escolaridade Mínima: Ensino Fundamental Completo

REVITALIZADOR DE REVESTIMENTOS ARGAMASSADOS

Recupera revestimentos argamassados de alvenaria tradicional e moderna, contribuindo para a conservação de bens imóveis e culturais.

Carga horária Mínima: 160 horas

Escolaridade Mínima: Ensino Fundamental Completo

Cursos de Formação Inicial e Continuada do Eixo Tecnológico: Infraestrutura



TRABALHADOR DOMÉSTICO

Limpa e arruma cômodos residenciais. Lava e passa roupas. Cuida da alimentação dos moradores da residência. Controla o estoque de alimentos, produtos de higiene e limpeza e faz compras. Atende telefonemas e anota recados. Recebe visitas e mercadorias. Ajuda no cuidado de animais e plantas. Informa a necessidade de reparos no ambiente de trabalho e consertos de eletrodomésticos. Atua como autônomo ou com vínculo empregatício em ambientes residenciais.

Carga horária Mínima: 160 horas

Escolaridade Mínima: Ensino Fundamental Incompleto

VIDRACEIRO

Mede, corta, lapida e instala vidros e espelhos. Mede e instala boxes. Monta vitrais. Emoldura vidros e espelhos. Atua como autônomo ou com vínculo empregatício em vidraçarias ou empresas do segmento.

Carga horária Mínima: 160 horas

Escolaridade Mínima: Ensino Fundamental Incompleto

ZELADOR

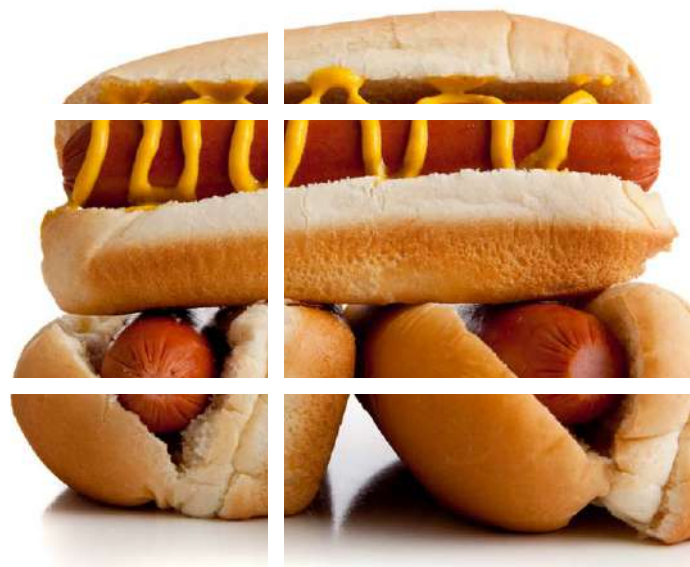
Zela pela conservação de condomínios residenciais e comerciais. Mantém a ordem, limpeza e higiene das áreas comuns. Inspecciona instalações, máquinas e equipamentos. Recebe objetos, mercadorias, materiais e equipamentos. Efetua pequenos reparos. Atende e controla a movimentação de pessoas e veículos.



Eixo Tecnológico:
Produção Alimentícia



Compreende cursos de Formação Inicial e Continuada relacionados ao beneficiamento e à industrialização de alimentos e bebidas.



Cursos de Formação Inicial e Continuada do Eixo Tecnológico: **Produção Alimentícia**

1. ABATEDOR DE ANIMAIS DE PEQUENO, MÉDIO E GRANDE PORTE
2. AÇOUGUEIRO
3. CONFEITEIRO
4. MOLEIRO
5. OPERADOR DE BENEFICIAMENTO DE FRUTAS E HORTALIÇAS
6. OPERADOR DE PROCESSAMENTOS DE BEBIDAS
7. OPERADOR DE PROCESSAMENTOS DE EMBUTIDOS E DEFUMADOS
8. OPERADOR DE PROCESSAMENTOS DE PRODUTOS APÍCOLAS
9. OPERADOR DE PROCESSAMENTOS DE PRODUTOS LÁCTEOS
10. OPERADOR DE PRODUÇÃO DE VINHO
11. OPERADOR INDUSTRIAL DE ALIMENTOS
12. PREPARADOR DE DERIVADOS DE LEITE
13. PREPARADOR DE EMBUTIDOS E DEFUMADOS

ABATEDOR DE ANIMAIS DE PEQUENO, MÉDIO E GRANDE PORTE

Realiza o abate de animais de pequeno, médio e grande porte. Prepara matéria-prima para a conservação e o controle de qualidade. Trabalha de acordo com as normas técnicas, de segurança, higiene e saúde do trabalho.

Carga horária Mínima: 160 horas

Escolaridade Mínima: Ensino Fundamental Incompleto

AÇOUGUEIRO

Desenvolve atividades relacionadas à identificação, à conservação, à transformação, à marcação, ao fatiamento, ao corte, à pesagem e à compactação de carnes, mantendo a higiene e limpeza do produto e do local de trabalho, conforme normas de segurança, saúde e preservação ambiental.

Carga horária Mínima: 160 horas

Escolaridade Mínima: Ensino Fundamental Incompleto

Cursos de Formação Inicial e Continuada do Eixo Tecnológico: Produção Alimentícia



CONFEITEIRO

Elabora produtos de confeitaria, por meio do preparo de massas, coberturas e recheios. Conhece os princípios de armazenamento e acondicionamento de matéria-prima e aditivos.

Carga horária Mínima: 340 horas

Escolaridade Mínima: Ensino Fundamental Incompleto

MOLEIRO

Desenvolve atividades de recebimento, armazenamento, secagem e distribuição de grãos. Controla a eficiência e a qualidade na produção de beneficiamento e classificação de grãos, conforme normas legais de higiene, qualidade e segurança.

Carga horária Mínima: 160 horas

Escolaridade Mínima: Ensino Fundamental Incompleto

OPERADOR DE BENEFICIAMENTO DE FRUTAS E HORTALIÇAS

Executa a produção e beneficiamento de frutas e hortaliças. Desidrata, compacta e conserva doces, geleias e demais derivados em ambientes caseiros ou industriais, conforme normas legais de higiene, qualidade e segurança.

Carga horária Mínima: 280 horas

Escolaridade Mínima: Ensino Fundamental Incompleto

OPERADOR DE PROCESSAMENTOS DE BEBIDAS

Executa processos de produção e acondicionamento de bebidas, utilizando máquinas e equipamentos. fabrica bebidas destiladas, desenvolvendo todas as etapas da produção artesanal.

Carga horária Mínima: 280 horas

Escolaridade Mínima: Ensino Fundamental Incompleto

OPERADOR DE PROCESSAMENTOS DE EMBUTIDOS E DEFUMADOS

Prepara instalações, utensílios, vasilhames e equipamentos para a fabricação de embutidos e transforma a matéria prima, obtendo vários tipos de produtos embutidos e defumados.

Carga horária Mínima: 160 horas

Escolaridade Mínima: Ensino Fundamental Incompleto

OPERADOR DE PROCESSAMENTOS DE PRODUTOS APÍCOLAS

Processa, armazena e comercializa produtos apícolas (mel, pólen, própolis, geleia real, apitoxina e cera).

Carga horária Mínima: 160 horas

Escolaridade Mínima: Ensino Fundamental Incompleto

OPERADOR DE PROCESSAMENTOS DE PRODUTOS LÁCTEOS

Processa produtos lácteos em suas diversas etapas, por meio de conhecimentos de conservação e controle de qualidade de insumos e matérias-primas.

Carga horária Mínima: 280 horas

Escolaridade Mínima: Ensino Fundamental Incompleto

OPERADOR DE PRODUÇÃO DE VINHO

Atua em processos de elaboração de vinhos, utilizando ferramentas de controle e planejamento, de acordo com as normas e procedimentos técnicos e de qualidade, segurança, higiene e saúde.

Carga horária Mínima: 160 horas

Escolaridade Mínima: Ensino Fundamental Incompleto

OPERADOR INDUSTRIAL DE ALIMENTOS

Prepara alimentos em processos diversos, utilizando equipamentos, utensílios, instrumentos, e controle de qualidade de produtos e de processos na indústria de alimentos, de acordo com as normas técnicas, de segurança, higiene e saúde no trabalho.

Carga horária Mínima: 160 horas

Escolaridade Mínima: Ensino Fundamental Incompleto

PREPARADOR DE DERIVADOS DE LEITE

Realiza a recepção e análise de leite, coleta de amostras para análise laboratorial, interpretação dos resultados e controle de variáveis do processo de pasteurização, de acordo com as normas e procedimentos técnicos e de qualidade, segurança, higiene, saúde e preservação ambiental.

Carga horária Mínima: 160 horas

Escolaridade Mínima: Ensino Fundamental Incompleto

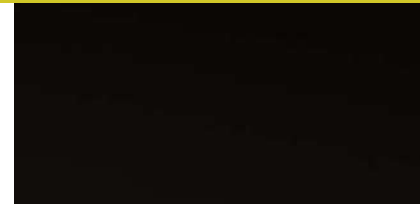
PREPARADOR DE EMBUTIDOS E DEFUMADOS

Prepara, no âmbito da pequena produção, produtos embutidos pelo beneficiamento de carnes bovina, caprina, ovina, suína, de frango e de peixe, entre outros.

Carga horária Mínima: 280 horas

Escolaridade Mínima: Ensino Fundamental Incompleto

Eixo Tecnológico:
Produção Cultural
e Design



Compreende cursos de Formação Inicial e Continuada relacionados com representações, linguagens, códigos e projetos de produtos, mobilizadas de forma articulada às diferentes propostas comunicativas aplicadas.



Cursos de Formação Inicial e Continuada do Eixo Tecnológico: **Produção Cultural e Design**

1. ALFAIATE
2. ARTESANATO INDÍGENA
3. ARTESÃO DE BIJOIAS
4. ARTESÃO EM BORDADO À MÃO
5. ARTESÃO EM PINTURA EM TECIDO
6. ASSISTENTE DE PRODUÇÃO NA CONFECÇÃO DE ROUPAS
7. ASSISTENTE DE PROJETO VISUAL GRÁFICO
8. AUXILIAR DE CENOTECNIA
9. AUXILIAR DE COSTUREIRO
10. BONELEIRO
11. CERAMISTA
12. CONFECIONADOR DE ARTEFATOS DE COURO
13. CONFECIONADOR DE BIJUTERIAS
14. COSTUREIRO
15. DESENHISTA DE CALÇADOS
16. DESENHISTA DE JOIAS E BIJUTERIAS
17. DESENHISTA DE MODA
18. DESENHISTA DE MÓVEIS
19. DESENHISTA DE PRODUTOS GRÁFICOS WEB
20. DESIGNER GRÁFICO
21. DISC JÓQUEI - DJ
22. EDITOR DE ANIMAÇÃO
23. EDITOR GRÁFICO
24. ENCADERNADOR GRÁFICO
25. ESTAMPADOR DE TECIDO
26. ESTILISTA
27. ESTOFADOR DE MÓVEIS
28. FIGURINISTA
29. FINALIZADOR DE VÍDEO
30. FLORISTA
31. FOTÓGRAFO
32. ILUMINDADOR CÊNICO
33. ILUSTRADOR
34. JOALHEIRO
35. LAPIDADOR DE GEMAS
36. LOCUTOR E APRESENTADOR
37. MARCHETEIRO
38. MECÂNICO DE MANUTENÇÃO EM MÁQUINAS DE CALÇADOS
39. MECÂNICO DE MANUTENÇÃO EM MÁQUINAS DE COSTURA
40. MODELISTA
41. MODELISTA DE CABEDAIIS DE CALÇADOS

Cursos de Formação Inicial e
Continuada do Eixo Tecnológico:
Produção Cultural e Design



42. MOLDADOR DE BORRACHA
43. MOLDADOR DE PLÁSTICO
44. MOLDADOR DE PLÁSTICO POR INJEÇÃO
45. OPERADOR DE ACABAMENTO EDITORIAL
46. OPERADOR DE ÁUDIO
47. OPERADOR DE CÂMERA
48. OPERADOR DE EDITORAÇÃO ELETRÔNICA
49. OPERADOR DE INJETORA E EXTRUSORA DE PLÁSTICO
50. OPERADOR DE MÁQUINAS DE CORTE DE ROUPAS
51. OPERADOR DE MÁQUINAS DE MARCENARIA
52. OPERADOR DE MÁQUINAS FLORESTAIS
53. OPERADOR DE PROCESSOS DA INDÚSTRIA TÊXTIL
54. OPERADOR DE PROCESSOS DE ACABAMENTO EM MÁRMORES E GRANITOS
55. OPERADOR DE PROCESSOS DE ESTAMPARIA PARA JOIAS
56. OPERADOR DE PROCESSOS DE URDUME
57. OPERADOR DE TEAR
58. OPERADOR DE TRATAMENTO DE IMAGEM
59. OURIVES
60. PINTOR DE MÓVEIS
61. PREPARADOR DE CALÇADOS
62. PRODUTOR CULTURAL
63. PRODUTOR DE MAQUETES ELETRÔNICAS
64. PRODUTOR DE VÍDEO
65. PRODUTOR GRÁFICO
66. PROJETISTA DE MÓVEIS
67. REGENTE DE BANDA
68. REGENTE DE CORAL
69. SERÍGRAFO
70. TECELÃO
71. TECELÃO DE MALHAS
72. VIDREIRO
73. VITRINISTA
74. WEB DESIGNER

ALFAIATE

Modela, corta e monta peças de vestuário, de acordo com procedimentos técnicos, normas ambientais e de saúde e segurança no trabalho.

Carga horária Mínima: 240 horas

Escolaridade Mínima: Ensino Fundamental Completo

ARTESANATO INDÍGENA

Atua na confecção de adornos, colares, cestos, anéis, cerâmicas, entre outros utensílios da cultura indígena específica, na perspectiva da sustentabilidade das aldeias. Comercializa tais produtos. Organiza estoque e conserva insumos.

Carga horária Mínima: 160 horas

Escolaridade Mínima: Ensino Fundamental Incompleto

ARTESÃO DE BIOJOIAS

Realiza processos de transformação e construção de peças artesanais com sementes e outras matérias-primas da natureza, de acordo com as normas e procedimentos técnicos de qualidade, segurança, higiene e saúde.

Carga horária Mínima: 160 horas

Escolaridade Mínima: Ensino Fundamental Incompleto

ARTESÃO EM BORDADO À MÃO

Desenvolve, com o uso da criatividade e das técnicas de bordado, produtos artesanais em diversos materiais, tendo como referência a cultura local, a origem e a estrutura dos pontos e a história do bordado. Trabalha como autônomo, em grupos de produção (associação ou cooperativa), na prestação de serviço para empresas ou instituições que demandem produtos artesanais, e participa de feiras e exposições.

Carga horária Mínima: 160 horas

Escolaridade Mínima: Ensino Fundamental Incompleto

ARTESÃO EM PINTURA EM TECIDO

Enriquece práticas artesanais, através do resgate do trabalho manual, incentivando trocas de experiências, a elevação da autoestima e a descoberta de novas aptidões, contribuindo para a formação da cidadania e estimulando a autonomia profissional e a ampliação do orçamento familiar.

Carga horária Mínima: 160 horas

Escolaridade Mínima: Ensino Fundamental Incompleto

ASSISTENTE DE PRODUÇÃO NA CONFECÇÃO DE ROUPAS

Programa riscos marcadores por meio de processo manual ou digital, trabalhando sob a supervisão técnica, de acordo com as normas e procedimentos técnicos de qualidade, segurança, higiene e saúde.

Carga horária Mínima: 160 horas

Escolaridade Mínima: Ensino Fundamental Incompleto

Cursos de Formação Inicial e Continuada do Eixo Tecnológico: Produção Cultural e Design



ASSISTENTE DE PROJETO VISUAL GRÁFICO

Edita textos, imagens e figuras, gera layout e arte final para revistas, folders e jornais para o mercado gráfico em geral, utilizando programas de computação, de acordo com as normas e procedimentos técnicos de qualidade, segurança, higiene e saúde.

Carga horária Mínima: 160 horas

Escolaridade Mínima: Ensino Médio Completo

AUXILIAR DE CENOTECNIA

Planeja, desenha e ergue cenários, por intermédio da construção dos objetos, decoração e ambientação da cena onde ocorrerá o evento ou espetáculo.

Carga horária Mínima: 160 horas

Escolaridade Mínima: Ensino Fundamental Incompleto

AUXILIAR DE COSTUREIRO

Dá suporte aos costureiros. Executa a distribuição dos cortes e aviamentos. Alimenta as máquinas de costura com linhas e agulhas. Refila as peças em processo e monta peças básicas do vestuário.

Carga horária Mínima: 160 horas

Escolaridade Mínima: Ensino Fundamental Incompleto

BONELEIRO

Confecciona moldes (fôrmas, facas) e modelos de artefatos de tecido, de acordo com as normas e procedimentos técnicos de qualidade, segurança, higiene e saúde.

Carga horária Mínima: 160 horas

Escolaridade Mínima: Ensino Fundamental Incompleto

CERAMISTA

Prepara massas, engobos e esmaltes, segundo suas tipologias, e realiza testes cerâmicos, de acordo com as normas e procedimentos técnicos de qualidade, segurança, higiene e saúde.

Carga horária Mínima: 160 horas

Escolaridade Mínima: Ensino Fundamental Incompleto

CONFECCIONADOR DE ARTEFATOS DE COURO

Realiza cortes em couros, tecidos e materiais sintéticos, por meio de processos manuais e mecânicos, para a fabricação de bolsas e artefatos. Realiza operações de regulagem e manutenção primária de equipamentos, de acordo com as normas e procedimentos técnicos de qualidade, segurança, higiene e saúde.

Carga horária Mínima: 160 horas

Escolaridade Mínima: Ensino Fundamental Incompleto

CONFECCIONADOR DE BIJUTERIAS

Realiza montagem, finalização e acabamento de bijuterias.

Carga horária Mínima: 160 horas

Escolaridade Mínima: Ensino Fundamental Incompleto

COSTUREIRO

A partir de moldes pré-definidos, corta, costura e monta peças completas do vestuário, aplicando as técnicas de costura para tecidos planos, observando o sentido do fio do tecido e a sequência operacional.

Carga horária Mínima: 160 horas

Escolaridade Mínima: Ensino Fundamental Incompleto

DESENHISTA DE CALÇADOS

Realiza desenho de calçados, interpreta documentos de apoio, tais como plantas, projetos, catálogos e croquis, trabalhando sob a supervisão técnica e de acordo com as normas e procedimentos técnicos de qualidade, segurança, higiene e saúde.

Carga horária Mínima: 160 horas

Escolaridade Mínima: Ensino Médio Incompleto

DESENHISTA DE JOIAS E BIJUTERIAS

Desenha e planifica em perspectiva, realiza especificações técnicas, ilustrações coloridas de projetos de joias e bijuterias, de acordo com as normas e procedimentos de qualidade, segurança, higiene e saúde.

Carga horária Mínima: 160 horas

Escolaridade Mínima: Ensino Fundamental Completo

DESENHISTA DE MODA

Desenha croquis, utilizando técnicas de desenho e pintura, aplicando referências iconográficas de moda no desenvolvimento de peças ou coleções. Desenvolve desenhos de moda, dando forma e funcionalidade, e pesquisa moda, trabalhando sob a supervisão técnica, de acordo com as normas e procedimentos técnicos de qualidade, segurança, higiene e saúde.

Carga horária Mínima: 160 horas

Escolaridade Mínima: Ensino Médio Incompleto

DESENHISTA DE MÓVEIS

Realiza desenhos detalhados de peças e conjuntos do mobiliário, sob a supervisão técnica, de acordo com as normas e procedimentos técnicos de qualidade, segurança, higiene e saúde.

Carga horária Mínima: 160 horas

Escolaridade Mínima: Ensino Médio Incompleto

DESENHISTA DE PRODUTOS GRÁFICOS WEB

Desenvolve, executa, finaliza e atualiza aplicativos gráficos, incluindo páginas na rede internacional de computadores, trabalhando sob a supervisão técnica, de acordo com as normas e procedimentos técnicos de qualidade, segurança, higiene e saúde.

Carga horária Mínima: 160 horas

Escolaridade Mínima: Ensino Médio Incompleto

Cursos de Formação Inicial e Continuada do Eixo Tecnológico: Produção Cultural e Design



DESIGNER GRÁFICO

Realiza projetos visuais gráficos. Presta assistência técnica ao cliente. Busca tecnologias mais adequadas aos serviços que presta, adotando-as. Opera máquinas e equipamentos de pré-impressão de produtos gráficos. Planeja e controla o processo de produção e realiza controle de qualidade das matérias primas e do produto final.

Carga horária Mínima: 200 horas

Escolaridade Mínima: Ensino Médio Completo

DISC JÓQUEI - DJ

Seleciona e faz rodar as mais diferentes composições musicais previamente gravadas para um determinado público alvo utilizando vinil, CD ou arquivos digitais sonoros.

Carga horária Mínima: 160 horas

Escolaridade Mínima: Ensino Fundamental Completo

EDITOR DE ANIMAÇÃO

Produz e dirige projetos de animação. Desenvolve cenários, personagens e ambientes virtuais. Elabora argumentos, roteiros e *storyboards*.

Carga horária Mínima: 200 horas

Escolaridade Mínima: Ensino Fundamental Completo

EDITOR GRÁFICO

Desenvolve e finaliza projetos gráficos de livros, jornais, revistas e/ou outras publicações. Gerencia dados. Executa e finaliza arquivos de documentação eletrônica para pré-impressão editorial.

Carga horária Mínima: 180 horas

Escolaridade Mínima: Ensino Fundamental Completo

ENCADERNADOR GRÁFICO

Opera máquinas de acabamento gráfico e editorial. Encaderna, doura e grava folhas, documentos e livros manualmente e por meio de processos gráficos e artísticos, de acordo com as normas e procedimentos técnicos de qualidade, segurança, higiene e saúde.

Carga horária Mínima: 160 horas

Escolaridade Mínima: Ensino Fundamental Incompleto

ESTAMPADOR DE TECIDO

Realiza acabamento, tingimento e estamparia em tecidos, beneficia fibras soltas, fios e tecidos, de acordo com as normas e procedimentos técnicos de qualidade, segurança, higiene e saúde.

Carga horária Mínima: 160 horas

Escolaridade Mínima: Ensino Fundamental Incompleto

ESTILISTA

Registra graficamente ideias e produtos de moda, segundo princípios estéticos e antropométricos, normas técnicas e de qualidade.

Carga horária Mínima: 200 horas

Escolaridade Mínima: Ensino Médio Incompleto

ESTOFADOR DE MÓVEIS

Realiza a confecção e a instalação de artefatos de tecido e couro. Confecciona moldes e corta materiais. Realiza acabamentos e revisa artefatos de tecido e couro, de acordo com as normas e procedimentos técnicos de qualidade, segurança, higiene e saúde.

Carga horária Mínima: 160 horas

Escolaridade Mínima: Ensino Fundamental Incompleto

FIGURINISTA

Cria e compõe o figurino para personagens de teatro, cinema, publicidade, dança, festas populares e televisão. Para tanto, realiza pesquisa de moda, costumes e vestuário para compor o personagem. Acompanha o processo de desenvolvimento de peça teatral, enredo carnavalesco, filme cinematográfico, filme publicitário, novela e espetáculo de dança. Desenvolve acessórios e adereços para épocas específicas. Utiliza técnicas de desenho para desenvolvimento e apresentação de peças do vestuário.

Carga horária Mínima: 160 horas

Escolaridade Mínima: Ensino Fundamental Incompleto

FINALIZADOR DE VÍDEO

Edita imagens e corrige cores. Cria caracteres e vinhetas para diversas mídias.

Carga horária Mínima: 160 horas

Escolaridade Mínima: Ensino Fundamental Completo

FLORISTA

Cria arranjos florais, considerando estilo, harmonia das espécies, tendência e estação do ano. Executa projetos florais para ornamentação de ambientes. Trabalha de forma individual ou em equipe. Conserva com segurança e higiene produtos, equipamentos, ferramentas, instrumentos e local de trabalho. Trabalha em empresas de comércio varejista ou de ornamentação de ambientes. Pode atuar como empregado, autônomo ou empregador.

Carga horária Mínima: 160 horas

Escolaridade Mínima: Ensino Fundamental Incompleto

Cursos de Formação Inicial e Continuada do Eixo Tecnológico: **Produção Cultural e Design**



FOTÓGRAFO

Opera câmeras fotográficas digitais ou analógicas, utilizando a luz para produzir imagens. Atua em diversas áreas, tais como fotojornalismo, fotografia publicitária, moda, eventos, documentação social, arquitetura, medicina, retratos, foto-arte - sempre utilizando a sensibilidade, a criatividade, a ética e o bom relacionamento interpessoal. Cria imagens em preto e branco ou coloridas. Revela e retoca negativos de filmes. Tira, amplia e retoca cópias. Cria efeitos gráficos em imagens digitais e as imprime, de acordo com as normas e procedimentos técnicos de qualidade, segurança, higiene e saúde.

Carga horária Mínima: 190 horas

Escolaridade Mínima: Ensino Fundamental Incompleto

ILUMINDADOR CÊNICO

Executa projetos de iluminação cênica, para teatros e demais espaços, incluindo espaços internos e externos.

Carga horária Mínima: 160 horas

Escolaridade Mínima: Ensino Médio Completo

ILUSTRADOR

Constrói ilustração a partir de textos, temas, ideias e conceitos, para livros, revistas, campanhas publicitárias e material jornalístico. Realiza composições, utilizando diversas técnicas com lápis de cor, colagens, tecido, fotografia, plásticos, massinha e outros materiais que podem compor a ilustração.

Carga horária Mínima: 160 horas

Escolaridade Mínima: Ensino Fundamental Incompleto

JOALHEIRO

Realiza a confecção de joias a partir de desenhos e especificações técnicas, de acordo com as normas e procedimentos de qualidade, segurança, higiene e saúde.

Carga horária Mínima: 160 horas

Escolaridade Mínima: Ensino Fundamental Incompleto

LAPIDADOR DE GEMAS

Realiza a criação e lapidação de gemas e confecção de joias a partir de desenhos e especificações técnicas, de acordo com as normas e procedimentos técnicos de qualidade, segurança, higiene e saúde.

Carga horária Mínima: 160 horas

Escolaridade Mínima: Ensino Fundamental Incompleto

LOCUTOR E APRESENTADOR

Apresenta e anuncia programas de rádio ou televisão. Realiza entrevistas. Promove jogos, brincadeiras e competições peculiares ao estúdio ou auditório de rádio ou televisão. Atua como mestre de cerimônia. faz locução off.

Carga horária Mínima: 200 horas

Escolaridade Mínima: Ensino Médio Completo

MARCHETEIRO

Elabora projetos, prepara superfícies e realiza acabamentos em madeira e mobiliário, de acordo com as normas e procedimentos técnicos de qualidade, segurança, higiene e saúde.

Carga horária Mínima: 160 horas

Escolaridade Mínima: Ensino Fundamental Incompleto

MECÂNICO DE MANUTENÇÃO EM MÁQUINAS DE CALÇADOS

Monta e efetua a manutenção e a preservação de máquinas de calçados, para setores de corte, preparação, pesponto, montagem e acabamento de calçados, utilizando ferramentas e máquinas adequadas, de acordo com as normas e procedimentos técnicos de qualidade, segurança, higiene e saúde.

Carga horária Mínima: 200 horas

Escolaridade Mínima: Ensino Fundamental Incompleto

MECÂNICO DE MANUTENÇÃO EM MÁQUINAS DE COSTURA

Realiza manutenção preventiva e corretiva em máquinas de costura, adequando-as ao produto e material, visando a melhoria contínua da qualidade e produtividade, de acordo com as normas e procedimentos técnicos de qualidade, segurança, higiene e saúde.

Carga horária Mínima: 200 horas

Escolaridade Mínima: Ensino Fundamental Incompleto

MODELISTA

Modela peças do vestuário, considerando a estrutura, caimento e sentido do fio dos tecidos e as instruções especificadas na ficha técnica para elaboração de moldes.

Carga horária Mínima: 210 horas

Escolaridade Mínima: Ensino Fundamental Incompleto

MODELISTA DE CABEDAIIS DE CALÇADOS

Modela cabedais de calçados utilizando matérias primas, equipamentos, ferramentas, acessórios e máquinas, de acordo com suas características e aplicações.

Carga horária Mínima: 160 horas

Escolaridade Mínima: Ensino Fundamental Incompleto

MOLDADOR DE BORRACHA

Prepara moldes para fabricação de produtos de borracha, de acordo com as normas e procedimentos técnicos de qualidade, segurança, higiene e saúde.

Carga horária Mínima: 160 horas

Escolaridade Mínima: Ensino Fundamental Incompleto

MOLDADOR DE PLÁSTICO

Fabrica moldes para produtos de plástico por compressão, de acordo com as normas e procedimentos técnicos de qualidade, segurança, higiene e saúde.

Carga horária Mínima: 160 horas

Escolaridade Mínima: Ensino Fundamental Incompleto

Cursos de Formação Inicial e Continuada do Eixo Tecnológico: **Produção Cultural e Design**



MOLDADOR DE PLÁSTICO POR INJEÇÃO

fabrica moldes para produtos de plástico, por injeção, trabalhando em conformidade com as normas e procedimentos técnicos de qualidade, segurança, higiene, saúde e preservação ambiental.

Carga horária Mínima: 160 horas

Escolaridade Mínima: Ensino Fundamental Incompleto

OPERADOR DE ACABAMENTO EDITORIAL

Opera sistemas manuais, semiautomáticos e automáticos, de guilhotina linear, dobradeira, plastificadora, laminadora, máquinas para estampagem a quente e equipamentos para encadernação em lombada canoa e lombada quadrada, de acordo com as normas e procedimentos técnicos de qualidade, segurança, higiene e saúde.

Carga horária Mínima: 160 horas

Escolaridade Mínima: Ensino Fundamental Incompleto

OPERADOR DE ÁUDIO

Monta e opera sistema de som durante gravações e transmissões de shows e demais eventos.

Carga horária Mínima: 160 horas

Escolaridade Mínima: Ensino Fundamental Incompleto

OPERADOR DE CÂMERA

Realiza gravações em vídeos para diferentes gêneros, tais como jornalismo, ficção, videoclipes e documentários, em ambientes de estúdios ou em externas, utilizando câmeras de diferentes formatos, a partir da interpretação de roteiros/scripts e/ou de instruções do diretor.

Carga horária Mínima: 250 horas

Escolaridade Mínima: Ensino Fundamental Incompleto

OPERADOR DE EDITORAÇÃO ELETRÔNICA

Realiza processos de editoração eletrônica, por meio de digitalização e tratamento de imagens, diagramação de páginas, ilustração digital, gerenciamento de cores, fechamento de arquivos e produção de provas digitais, de acordo com as normas e procedimentos técnicos de qualidade, segurança, higiene e saúde.

Carga horária Mínima: 160 horas

Escolaridade Mínima: Ensino Fundamental Incompleto

OPERADOR DE INJETORA E EXTRUSORA DE PLÁSTICO

Atua em processos produtivos industriais, operando máquinas injetoras e extrusoras de plástico, identificando avarias, realizando ajustes, de acordo com as normas e procedimentos técnicos de qualidade, segurança, higiene e saúde.

Carga horária Mínima: 160 horas

Escolaridade Mínima: Ensino Fundamental Incompleto

OPERADOR DE MÁQUINAS DE CORTE DE ROUPAS

Realiza risco, enfesto e corte industrial em tecidos planos e malhas, armazenando os tecidos adequadamente, e trabalhando sob a supervisão técnica, de acordo com as normas e procedimentos técnicos de qualidade, segurança, higiene e saúde.

Carga horária Mínima: 160 horas

Escolaridade Mínima: Ensino Fundamental Incompleto

OPERADOR DE MÁQUINAS DE MARCENARIA

Regula e opera máquinas de marcenaria, de acordo com as normas e procedimentos técnicos de qualidade, segurança, higiene e saúde.

Carga horária Mínima: 160 horas

Escolaridade Mínima: Ensino Fundamental Incompleto

OPERADOR DE MÁQUINAS FLORESTAIS

Realiza operação e manutenção em máquinas florestais, de acordo com as normas e procedimentos técnicos de qualidade, segurança, higiene e saúde.

Carga horária Mínima: 160 horas

Escolaridade Mínima: Ensino Fundamental Incompleto

OPERADOR DE PROCESSOS DA INDÚSTRIA TÊXTIL

Prepara fibras na fabricação de fios para tecelagem e beneficiamento de produtos têxteis, de acordo com as normas e procedimentos técnicos de qualidade, segurança, higiene e saúde.

Carga horária Mínima: 160 horas

Escolaridade Mínima: Ensino Fundamental Incompleto

OPERADOR DE PROCESSOS DE ACABAMENTO EM MÁRMORES E GRANITOS

Desenvolve atividades relativas ao acabamento de mármore e granitos. Realiza polimentos, de acordo com as normas e procedimentos técnicos de qualidade, segurança, higiene e saúde.

Carga horária Mínima: 160 horas

Escolaridade Mínima: Ensino Fundamental Incompleto

OPERADOR DE PROCESSOS DE ESTAMPARIA PARA JOIAS

Opera os processos de estamparia, com foco na confecção de joias, joias folheadas, bijuterias e acessórios, de acordo com procedimentos de qualidade, normas ambientais e de segurança.

Carga horária Mínima: 160 horas

Escolaridade Mínima: Ensino Fundamental Incompleto

OPERADOR DE PROCESSOS DE URDUME

Realiza operações relativas aos processos de urdume, de acordo com as normas e procedimentos técnicos de qualidade, segurança, higiene e saúde.

Carga horária Mínima: 160 horas

Escolaridade Mínima: Ensino Fundamental Incompleto

Cursos de Formação Inicial e Continuada do Eixo Tecnológico: **Produção Cultural e Design**



OPERADOR DE TEAR

Prepara trama, urdimento, engomagem e remeteção de fios. fabrica tecidos planos e de malha, operando urdideira, engomadeira e teares retilíneos e circulares, de acordo com as normas e procedimentos técnicos de qualidade, segurança, higiene e saúde.

Carga horária Mínima: 160 horas

Escolaridade Mínima: Ensino Fundamental Incompleto

OPERADOR DE TRATAMENTO DE IMAGEM

Digitaliza e trata imagens. Gerencia cores e produção de provas digitais.

Carga horária Mínima: 160 horas

Escolaridade Mínima: Ensino Fundamental Incompleto

OURIVES

Realiza processos de transformação de metais preciosos em joias, de acordo com as normas e procedimentos técnicos de qualidade, segurança, higiene e saúde.

Carga horária Mínima: 200 horas

Escolaridade Mínima: Ensino Fundamental Incompleto

PINTOR DE MÓVEIS

Identifica, prepara e aplica tintas em superfícies, retoca superfícies pintadas, de acordo com as normas e procedimentos técnicos de qualidade, segurança, higiene e saúde.

Carga horária Mínima: 160 horas

Escolaridade Mínima: Ensino Fundamental Incompleto

PREPARADOR DE CALÇADOS

Elabora peças de couro e sintéticas para a confecção de calçados, confecciona solados, prepara palmilhas e saltos, de acordo com as normas e procedimentos técnicos de qualidade, segurança, higiene e saúde.

Carga horária Mínima: 160 horas

Escolaridade Mínima: Ensino Fundamental Incompleto

PRODUTOR CULTURAL

Elabora, coordena e executa projetos culturais e eventos diversos, por intermédio da captação de recursos públicos ou privados.

Carga horária Mínima: 160 horas

Escolaridade Mínima: Ensino Médio Completo

PRODUTOR DE MAQUETES ELETRÔNICAS

Gera plantas proporcionais a partir de projetos arquitetônicos e ferramentas de desenho, com aplicação de cores, texturas, volume e contornos com arte-finalização e impressão da representação na maquete.

Carga horária Mínima: 200 horas

Escolaridade Mínima: Ensino Fundamental Completo

PRODUTOR DE VÍDEO

Elabora roteiros e produz filmes documentários e ficcionais, tendo noção de todas as etapas de produção e veiculação.

Carga horária Mínima: 160 horas

Escolaridade Mínima: Ensino Médio Incompleto

PRODUTOR GRÁFICO

Participa do desenvolvimento de projetos gráficos junto ao designer. Elabora orçamentos. Viabiliza o processo de prova e impressão.

Carga horária Mínima: 160 horas

Escolaridade Mínima: Ensino Médio Incompleto

PROJETISTA DE MÓVEIS

Elabora projeto de móveis em prancheta e/ou por meio da utilização de softwares específicos (2D e 3D), considerando a aplicação de materiais e formação de preço de venda do produto, de acordo com as normas e procedimentos técnicos.

Carga horária Mínima: 220 horas

Escolaridade Mínima: Ensino Fundamental Completo

REGENTE DE BANDA

Rege, ensaia e dirige artisticamente bandas de distintas formações e natureza.

Carga horária Mínima: 160 horas

Escolaridade Mínima: Ensino Médio Completo

REGENTE DE CORAL

Rege, ensaia e dirige artisticamente grupos vocais de diferentes naturezas e formações.

Carga horária Mínima: 160 horas

Escolaridade Mínima: Ensino Médio Completo

SERÍGRAFO

Realiza e acompanha os processos de serigrafia, através da identificação de problemas, proposição de soluções, de acordo com as normas e procedimentos técnicos de qualidade, segurança, higiene e saúde.

Carga horária Mínima: 160 horas

Escolaridade Mínima: Ensino Fundamental Incompleto

TECELÃO

Confecciona fios, estirando, torcendo e fiando algodões. Opera urdideira, entrelaçando e esticando fios, de acordo com as normas e procedimentos técnicos de qualidade, segurança, higiene e saúde.

Carga horária Mínima: 160 horas

Escolaridade Mínima: Ensino Fundamental Incompleto

Cursos de Formação Inicial e
Continuada do Eixo Tecnológico:
Produção Cultural e Design

**TECELÃO DE MALHAS**

Realiza processos de fabricação de tecidos de malha, de acordo com as normas e procedimentos técnicos de qualidade, segurança, higiene e saúde.

Carga horária Mínima: 160 horas

Escolaridade Mínima: Ensino Fundamental Incompleto

VIDREIRO

Prepara e opera fornos para processamento de minerais não metálicos, prepara máquinas, equipamentos e insumos de conformação dos produtos, de acordo com as normas e procedimentos técnicos de qualidade, segurança, higiene e saúde.

Carga horária Mínima: 160 horas

Escolaridade Mínima: Ensino Fundamental Incompleto

VITRINISTA

Planeja, concebe e realiza projetos de vitrine, aplicando noções de luz, cor, textura, proporção, equilíbrio e percepção, a partir das necessidades do lojista e do consumidor.

Carga horária Mínima: 160 horas

Escolaridade Mínima: Ensino Fundamental Incompleto

WEB DESIGNER

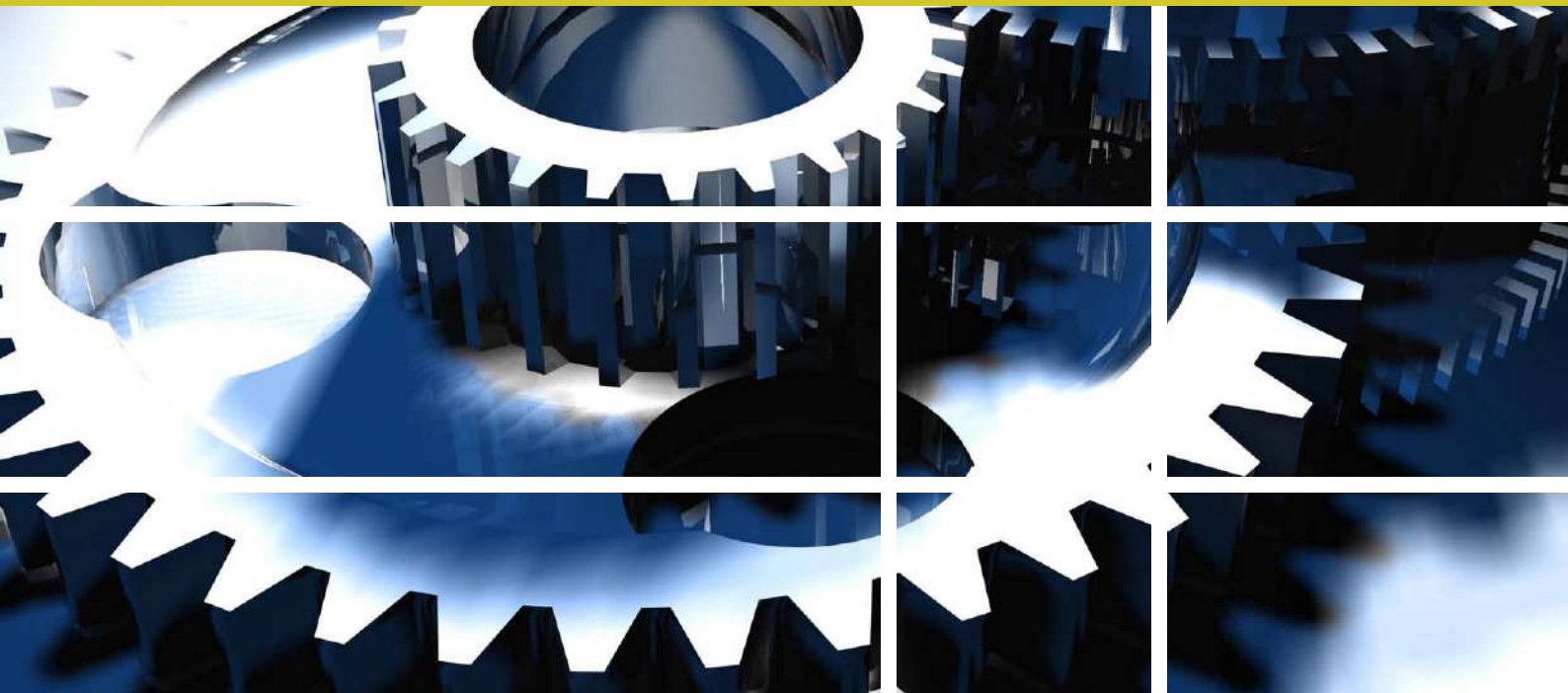
Cria, planeja e coordena a implantação de projetos de comunicação visual para internet, adequando-os ao respectivo ambiente midiático da rede.

Carga horária Mínima: 160 horas

Escolaridade Mínima: Ensino Fundamental Completo



Eixo Tecnológico:
Produção Industrial



Compreende cursos de Formação Inicial e Continuada relacionados aos processos de transformação de matéria-prima, substâncias puras ou compostas, integrantes de linhas de produção específicas.



Cursos de Formação Inicial e Continuada do Eixo Tecnológico: **Produção Industrial**

1. ASSISTENTE PARA INDÚSTRIA DA BORRACHA
2. CONFECCIONADOR DE BOLSAS EM COURO E SINTÉTICO
3. CONFECCIONADOR DE CALÇADOS
4. CONFECCIONADOR DE SANDÁLIAS DE COURO E SINTÉTICO
5. CONFECCIONADOR DE BOLSAS EM TECIDO
6. CORTADOR DE CALÇADOS
7. COSTUREIRO DE CALÇADOS
8. COSTUREIRO INDUSTRIAL DO VESTUÁRIO
9. FUNDIDOR DE JOIAS
10. IMPRESSOR FLEXOGRÁFICO
11. IMPRESSOR OFFSET
12. IMPRESSOR ROTOGRÁFICO
13. LAMINADOR E PINTOR DE EMBARCAÇÕES EM FIBRA DE VIDRO
14. MODELADOR E CONFECCIONADOR DE LINGERIE E MODA PRAIA
15. MONTADOR DE PAINÉIS ELÉTRICOS
16. OPERADOR DE ACABAMENTO CARTOTÉCNICO
17. OPERADOR DE INJEÇÃO DE CERA PARA FUNDIÇÃO DE PRECISÃO
18. OPERADOR DE MÁQUINAS DE FIAR E ENROLAMENTO
19. OPERADOR DE MÁQUINAS DE LINHA DE ABERTURA, CARDAS E PREPARAÇÃO DE FIAÇÃO
20. OPERADOR DE MÁQUINAS PARA TRANSFORMAÇÃO DE BORRACHA
21. OPERADOR DE RAMA
22. PESPONTADOR DE CALÇADOS
23. PINTOR INDUSTRIAL
24. PLANEJADOR DA PRODUÇÃO DE CALÇADOS
25. REFORMADOR DE MÓVEIS
26. REMETEDOR E ENGRUPADOR
27. REVISOR DE TECIDOS
28. TECELÃO DE MALHAS EM MÁQUINAS CIRCULARES
29. TECELÃO DE MALHAS EM MÁQUINAS
30. TECELÃO DE TECIDOS PLANOS



ASSISTENTE PARA INDÚSTRIA DA BORRACHA

Atua no desenvolvimento de atividades relacionadas ao setor industrial da borracha.

Carga horária Mínima: 200 horas

Escolaridade Mínima: Ensino Médio Completo

CONFECIONADOR DE BOLSAS EM COURO E SINTÉTICO

Executa operações de corte e costura para produção de bolsas em couro e materiais sintéticos.

Carga horária Mínima: 160 horas

Escolaridade Mínima: Ensino Fundamental Incompleto

CONFECIONADOR DE CALÇADOS

Efetua cortes em couros, tecidos e materiais sintéticos, por meio de processos manuais e mecânicos. Divide e chanfra peças de couro para a fabricação de calçados. Costura e prepara calçados. Executa a montagem e acabamento, de acordo com as normas e procedimentos técnicos de qualidade, segurança, higiene e saúde.

Carga horária Mínima: 160 horas

Escolaridade Mínima: Ensino Fundamental Incompleto

CONFECIONADOR DE SANDÁLIAS DE COURO E SINTÉTICO

Executa operações de modelagem, corte e costura de sandálias e rasteiras de materiais sintéticos e de couro.

Carga horária Mínima: 160 horas

Escolaridade Mínima: Ensino Fundamental Incompleto

CONFECIONADOR DE BOLSAS EM TECIDO

Executa operações de corte e costura para a produção de bolsas em tecido.

Carga horária Mínima: 160 horas

Escolaridade Mínima: Ensino Fundamental Incompleto

CORTADOR DE CALÇADOS

Efetua cortes em couro, tecidos e materiais sintéticos, por meio de processos manuais e mecânicos, para a fabricação de calçados, de acordo com as normas e procedimentos técnicos de qualidade, segurança, higiene e saúde.

Carga horária Mínima: 160 horas

Escolaridade Mínima: Ensino Fundamental Incompleto

COSTUREIRO DE CALÇADOS

Opera máquinas de costura e prepara peças para e montagem de calçados, de acordo com as normas e procedimentos técnicos de qualidade, segurança, higiene e saúde.

Carga horária Mínima: 160 horas

Escolaridade Mínima: Ensino Fundamental Incompleto

COSTUREIRO INDUSTRIAL DO VESTUÁRIO

Opera máquinas de costura industrial, costurando peças de vestuário sob tabela de medidas, trabalhando sob a supervisão técnica, de acordo com as normas e procedimentos técnicos de qualidade, segurança, higiene e saúde.

Carga horária Mínima: 200 horas

Escolaridade Mínima: Ensino Fundamental Incompleto

FUNDIDOR DE JOIAS

Executa as diferentes etapas do processo de fundição de joias, folhados e bijuterias.

Carga horária Mínima: 160 horas

Escolaridade Mínima: Ensino Fundamental Incompleto

IMPRESSOR FLEXOGRÁFICO

Opera impressoras flexográficas, incluindo as etapas de preparação de equipamento, impressão e manutenção preventiva, de acordo com as normas e procedimentos técnicos de qualidade, segurança, higiene e saúde.

Carga horária Mínima: 160 horas

Escolaridade Mínima: Ensino Fundamental Incompleto

IMPRESSOR OFFSET

Opera impressoras offset, incluindo as etapas de preparação de equipamento, impressão e manutenção preventiva, de acordo com as normas e procedimentos técnicos de qualidade, segurança, higiene e saúde.

Carga horária Mínima: 160 horas

Escolaridade Mínima: Ensino Fundamental Incompleto

IMPRESSOR ROTOGRÁFICO

Opera impressoras rotográficas, incluindo as etapas de preparação de equipamento, impressão e manutenção preventiva, de acordo com as normas e procedimentos técnicos de qualidade, segurança, higiene e saúde.

Carga horária Mínima: 160 horas

Escolaridade Mínima: Ensino Fundamental Incompleto

LAMINADOR E PINTOR DE EMBARCAÇÕES EM FIBRA DE VIDRO

Executa a pintura de embarcações em fibra de vidro, com os devidos instrumentos operacionais e normas de segurança.

Carga horária Mínima: 160 horas

Escolaridade Mínima: Ensino Fundamental Incompleto

MODELADOR E CONFECCIONADOR DE LINGERIE E MODA PRAIA

Atua nas indústrias, auxiliando na modelagem e confecção de lingerie e moda praia.

Carga horária Mínima: 160 horas

Escolaridade Mínima: Ensino Fundamental Incompleto

Cursos de Formação Inicial e Continuada do Eixo Tecnológico: **Produção Industrial**



MONTADOR DE PAINÉIS ELÉTRICOS

Executa operações de montagem de quadros de comandos comerciais e industriais.

Carga horária Mínima: 160 horas

Escolaridade Mínima: Ensino Fundamental Incompleto

OPERADOR DE ACABAMENTO CARTOTÉCNICO

Executa desenho, montagem e impressão de facas de corte de vinco, em máquinas manuais ou automáticas, e operação de plastificação em laminadoras e máquinas para estampagem quente.

Carga horária Mínima: 200 horas

Escolaridade Mínima: Ensino Fundamental Completo

OPERADOR DE INJEÇÃO DE CERA PARA FUNDIÇÃO DE PRECISÃO

Conhece técnicas e procedimentos operacionais para o manuseio de máquinas destinadas à injeção de cera para atender a indústria de fundição de precisão.

Carga horária Mínima: 160 horas

Escolaridade Mínima: Ensino Fundamental Completo

OPERADOR DE MÁQUINAS DE FIAR E ENROLAMENTO

Executa operações básicas de produção, retorção e enrolamento de fios, utilizando vários tipos de matérias-primas, equipamentos e ferramentas.

Carga horária Mínima: 160 horas

Escolaridade Mínima: Ensino Fundamental Incompleto

OPERADOR DE MÁQUINAS DE LINHA DE ABERTURA, CARDAS E PREPARAÇÃO DE FIAÇÃO

Executa operações básicas do processo produtivo de fiação, utilizando vários tipos de matérias-primas, equipamentos e ferramentas.

Carga horária Mínima: 160 horas

Escolaridade Mínima: Ensino Fundamental Incompleto

OPERADOR DE MÁQUINAS PARA TRANSFORMAÇÃO DE BORRACHA

Opera extrusoras, prensas e máquinas injetoras para indústrias com processos de transformação de borrachas, de acordo com as normas e procedimentos técnicos de qualidade, segurança, higiene e saúde.

Carga horária Mínima: 160 horas

Escolaridade Mínima: Ensino Fundamental Incompleto

OPERADOR DE RAMA

Executa operações básicas de acabamento de tecidos em máquina Rama.

Carga horária Mínima: 160 horas

Escolaridade Mínima: Ensino Fundamental Incompleto

PESPONTADOR DE CALÇADOS

Executa a costura de cabedais de calçados, utilizando matéria prima e equipamentos e acessórios, de acordo com suas características e aplicações.

Carga horária Mínima: 160 horas

Escolaridade Mínima: Ensino Fundamental Incompleto

PINTOR INDUSTRIAL

Prepara e pinta superfícies metálicas, de madeiras e de alvenaria, processadas em ambientes industriais.

Carga horária Mínima: 160 horas

Escolaridade Mínima: Ensino Fundamental Completo

PLANEJADOR DA PRODUÇÃO DE CALÇADOS

Planeja a produção de acordo com suas características, etapas e aplicações, seguindo normas e procedimentos técnicos, ambientais, de qualidade, saúde e segurança no trabalho.

Carga horária Mínima: 200 horas

Escolaridade Mínima: Ensino Fundamental Completo

REFORMADOR DE MÓVEIS

Recupera peças e/ou móveis danificados, incluindo reintegração de partes faltantes, recuperação de detalhes e compatibilização de tipos de acabamento.

Carga horária Mínima: 160 horas

Escolaridade Mínima: Ensino Fundamental Incompleto

REMETEDOR E ENGRUPADOR

Executa operações básicas do processo de remeteção e engrupagem dos fios do rolo de urdume a serem utilizados na tecelagem de tecidos planos.

Carga horária Mínima: 160 horas

Escolaridade Mínima: Ensino Fundamental Incompleto

REVISOR DE TECIDOS

Executa operações de revisão e classificação de tecidos.

Carga horária Mínima: 160 horas

Escolaridade Mínima: Ensino Fundamental Incompleto

TECELÃO DE MALHAS EM MÁQUINAS CIRCULARES

Executa operações básicas do processo de tecimento de malha em máquinas circulares.

Carga horária Mínima: 160 horas

Escolaridade Mínima: Ensino Fundamental Incompleto

Cursos de Formação Inicial e
Continuada do Eixo Tecnológico:
Produção Industrial

TECELÃO DE MALHAS EM MÁQUINAS RETILÍNEAS

Executa operações básicas do processo de tecimento de malha em máquinas retilíneas.

Carga horária Mínima: 200 horas

Escolaridade Mínima: Ensino Fundamental Incompleto

TECELÃO DE TECIDOS PLANOS

Executa operações básicas do processo de tecimento da matéria-prima no tear.

Carga horária Mínima: 200 horas

Escolaridade Mínima: Ensino Fundamental Incompleto





Eixo Tecnológico:
Recursos Naturais



Comprende cursos de Formação Inicial e Continuada relacionados à produção animal, vegetal, mineral, aquícola e pesqueira.



Cursos de Formação Inicial e Continuada do Eixo Tecnológico: **Recursos Naturais**

1. AGRICULTOR AGROFLORESTAL
2. AGRICULTOR FAMILIAR
3. AGRICULTOR ORGÂNICO
4. AMOSTRADOR DE MINÉRIOS
5. APICULTOR
6. AQUICULTOR
7. AUXILIAR EM INSEMINAÇÃO ARTIFICIAL
8. AUXILIAR TÉCNICO EM AGROPECUÁRIA
9. AVICULTOR DE POSTURA DE CORTE
10. BOVINOCULTOR DE CORTE
11. BOVINOCULTOR DE LEITE
12. CRIADOR DE ANIMAIS DE GRANDE PORTE
13. CRIADOR DE ANIMAIS DE MÉDIO PORTE
14. CRIADOR DE ANIMAIS DE PEQUENO PORTE
15. CUBADOR DE MADEIRA
16. CULTIVADOR E BENEFICIADOR DA MANDIOCA
17. EQUIDECULTOR
18. FRUTICULTOR
19. HORTICULTOR
20. HORTICULTOR DE LEGUMES ORGANICOS
21. IDENTIFICADOR FLORESTAL
22. INSIMINADOR ARTIFICIAL
23. MARISQUEIRO
24. MONITOR DO USO E CONSERVAÇÃO DOS RECURSOS HÍDRICOS
25. OPERADOR DE EXPLOSIVOS EM JAZIDAS
26. OPERADOR DE MÁQUINAS E IMPLEMENTOS AGRÍCOLAS
27. OPERADOR DE MÁQUINAS PARA BENEFICIAMENTO DE ALGODÃO
28. OPERADOR DE MINA
29. OPERADOR DE MOTOSSERRA
30. OPERADOR DE SISTEMAS DE IRRIGAÇÃO
31. OPERADOR DE USINA DE COMPOSTAGEM
32. OPERADOR EM BENEFICIAMENTO DE PESCADO
33. PESCADOR ARTESANAL DE ÁGUA DOCE
34. PESCADOR ARTESANAL DE AMBIENTE MARINHO
35. PREPARADOR DE PESCADO
36. PSICULTOR
37. REDEIRO
38. SUINOCULTOR
39. VIVEIRICULTOR
40. VIVEIRISTA DE PLANTAS E FLORES

Cursos de Formação Inicial e Continuada do Eixo Tecnológico: Recursos Naturais

AGRICULTOR AGROFLORESTAL

Orienta na implantação de áreas diversificadas para a produção de alimentos e outros recursos como lenha e madeira, garantindo a segurança alimentar, a recuperação progressiva do solo e a geração de renda. Executa a implementação de roçados sustentáveis como alternativa de manejo menos impactante ao solo.

Carga horária Mínima: 160 horas

Escolaridade Mínima: Ensino Fundamental Incompleto

AGRICULTOR FAMILIAR

Produz em propriedades rurais de pequeno e médio porte. Envolve a família na produção, produz para a merenda escolar. Analisa as redes sociais e econômicas que garantem a sustentabilidade do pequeno produtor no meio rural.

Carga horária Mínima: 200 horas

Escolaridade Mínima: Ensino Fundamental Incompleto

AGRICULTOR ORGÂNICO

Busca atender ao desenvolvimento de produtores agrícolas com base nas técnicas da agroecologia na conservação e melhor aproveitamento dos recursos naturais dos sistemas produtivos de alimentos.

Carga horária Mínima: 160 horas

Escolaridade Mínima: Ensino Fundamental Incompleto

AMOSTRADOR DE MINÉRIOS

Colhe, prepara e classifica amostras de minérios e rochas em minas, torres e laboratórios de minas, de acordo com as normas e procedimentos técnicos de qualidade, segurança, higiene e saúde.

Carga horária Mínima: 160 horas

Escolaridade Mínima: Ensino Fundamental Incompleto

APICULTOR

Executa a implantação e o manejo de apiário para beneficiamento e comercialização de mel e cera.

Carga horária Mínima: 160 horas

Escolaridade Mínima: Ensino Fundamental Incompleto

AQUICULTOR

Calcula e fornece a alimentação necessária para o sustento de peixes. Monitora e intervé na manutenção dos níveis ideais dos parâmetros do ambiente de produção. Opera os sistemas de controle de manutenção de nível de água. Auxilia na captura dos peixes.

Carga horária Mínima: 160 horas

Escolaridade Mínima: Ensino Fundamental Incompleto



AUXILIAR EM INSEMINAÇÃO ARTIFICIAL

Melhora o rebanho em menor tempo e a um custo mais baixo, com sêmen de reprodutores comprovadamente superiores.

Carga horária Mínima: 160 horas

Escolaridade Mínima: Ensino Fundamental Incompleto

AUXILIAR TÉCNICO EM AGROPECUÁRIA

Produz em propriedades rurais de pequeno, médio e grande porte. Executa todas as fases dos projetos agropecuários de produção agropecuária. Executa programas preventivos de sanitização na produção animal, vegetal e agroindustrial. Executa atividades de tratamentos culturais e manejo animal.

Carga horária Mínima: 200 horas

Escolaridade Mínima: Ensino Fundamental Incompleto

AVICULTOR DE POSTURA DE CORTE

Desenvolve a criação de aves para corte e aproveitamento de seus derivados. Efetua coleta. Monitora condições de saúde, higiene e segurança para comercialização final.

Carga horária Mínima: 160 horas

Escolaridade Mínima: Ensino Fundamental Incompleto

BOVINOCULTOR DE CORTE

Atua em processos de reprodução e criação de bovinos de corte.

Carga horária Mínima: 160 horas

Escolaridade Mínima: Ensino Fundamental Incompleto

BOVINOCULTOR DE LEITE

Desenvolve a criação de bovinos de leite, na forma adequada para a produção de leite.

Carga horária Mínima: 160 horas

Escolaridade Mínima: Ensino Fundamental Incompleto

CRIADOR DE ANIMAIS DE GRANDE PORTE

Explora, por conta própria ou com o auxílio de familiares ou de terceiros, um estabelecimento de criação de animais de grande porte, organizando, fiscalizando e executando as diferentes tarefas próprias dessa atividade, para obter especialmente filhotes e outros produtos.

Carga horária Mínima: 200 horas

Escolaridade Mínima: Ensino Fundamental Incompleto

CRIADOR DE ANIMAIS DE MÉDIO PORTE

Explora, por conta própria ou com o auxílio de familiares ou de terceiros, um estabelecimento de criação de animais de médio porte, organizando, fiscalizando e executando as diferentes tarefas próprias dessa atividade, para obter especialmente filhotes e outros produtos.

Carga horária Mínima: 200 horas

Escolaridade Mínima: Ensino Fundamental Incompleto

Cursos de Formação Inicial e Continuada do Eixo Tecnológico: Recursos Naturais



CRIADOR DE ANIMAIS DE PEQUENO PORTE

Explora, por conta própria ou com o auxílio de familiares ou de terceiros, um estabelecimento de criação de animais de pequeno porte, organizando, fiscalizando e executando as diferentes tarefas próprias dessa atividade, para obter especialmente filhotes e outros produtos.

Carga horária Mínima: 200 horas

Escolaridade Mínima: Ensino Fundamental Incompleto

CUBADOR DE MADEIRA

Executa a classificação de toras. Realiza medições de árvores. Emite documentos referentes aos registros de controle das árvores derrubadas.

Carga horária Mínima: 160 horas

Escolaridade Mínima: Ensino Fundamental Incompleto

CULTIVADOR E BENEFICIADOR DA MANDIOCA

Cultiva e beneficia a mandioca.

Carga horária Mínima: 160 horas

Escolaridade Mínima: Ensino Fundamental Incompleto

EQUIDECULTOR

Executa a criação de equídeos, visando à criação de seres vivos para esporte, lazer e demais serviços.

Carga horária Mínima: 320 horas

Escolaridade Mínima: Ensino Fundamental Completo

FRUTICULTOR

Prepara o local adequado para plantio, gessagem e adubação. Efetua tratos culturais. Controla as principais pragas. Realiza a colheita e a pós-colheita do produto final.

Carga horária Mínima: 160 horas

Escolaridade Mínima: Ensino Fundamental Incompleto

HORTICULTOR

Cultiva plantas com diversas técnicas, observando normas técnicas de saúde e segurança.

Carga horária Mínima: 160 horas

Escolaridade Mínima: Ensino Fundamental Incompleto

HORTICULTOR DE LEGUMES ORGANICOS

Executa o tratamento do solo, a produção de mudas, o transplante, os tratos culturais e a colheita e comercialização de talos, folhas e flores. Planeja a logística, comercializa e produz legumes, talos, folhas, raízes, bulbos, tubérculos e prepara o lugar para o plantio de mudas e sementes. Controla pragas e efetua tratos culturais sustentáveis.

Carga horária Mínima: 160 horas

Escolaridade Mínima: Ensino Fundamental Incompleto

IDENTIFICADOR FLORESTAL

Identifica árvores em áreas de extração, classifica toras, refloresta áreas, auxilia no inventário florestal, identifica espécies e monitora o crescimento de árvores.

Carga horária Mínima: 360 horas

Escolaridade Mínima: Ensino Fundamental Incompleto

INSIMINADOR ARTIFICIAL

Melhora o rebanho, aplicando técnicas de utilização e melhoria de reprodutores comprovadamente superiores.

Carga horária Mínima: 160 horas

Escolaridade Mínima: Ensino Fundamental Incompleto

MARISQUEIRO

Executa a captura e a coleta de diferentes espécies de bivalves. Realiza o beneficiamento do pescado e sua comercialização básica.

Carga horária Mínima: 160 horas

Escolaridade Mínima: Ensino Fundamental Incompleto

MONITOR DO USO E CONSERVAÇÃO DOS RECURSOS HÍDRICOS

Realiza atividades de monitoramento do uso e conservação dos recursos hídricos. Orienta na conservação das matas ciliares. Orienta na implantação do Novo Código Florestal e na proteção de nascentes, de acordo com a Política Nacional de Recursos Hídricos.

Carga horária Mínima: 200 horas

Escolaridade Mínima: Ensino Fundamental Incompleto

OPERADOR DE EXPLOSIVOS EM JAZIDAS

Realiza processos de lavras de jazidas, executando planos de fogo, manuseando explosivos, isolando áreas para detonação de rochas, determinando horários e providências necessárias, de acordo com as normas e procedimentos técnicos de qualidade, segurança, higiene e saúde.

Carga horária Mínima: 160 horas

Escolaridade Mínima: Ensino Fundamental Incompleto

OPERADOR DE MÁQUINAS E IMPLEMENTOS AGRÍCOLAS

Seleciona e opera máquinas e equipamentos agrícolas para a otimização da produção e da mão de obra. Atua no manejo dos solos, das sementes, plantio direto, semeadura, colheita, aplicação de adubos e defensivos agrícolas.

Carga horária Mínima: 160 horas

Escolaridade Mínima: Ensino Fundamental Incompleto

OPERADOR DE MÁQUINAS PARA BENEFICIAMENTO DE ALGODÃO

Opera máquinas de beneficiamento de algodão, de acordo com as normas e procedimentos técnicos de qualidade, segurança, higiene e saúde.

Carga horária Mínima: 160 horas

Escolaridade Mínima: Ensino Fundamental Incompleto

Cursos de Formação Inicial e Continuada do Eixo Tecnológico: Recursos Naturais



OPERADOR DE MINA

Pesquisa subsolo de jazida e retira amostras de minerais sólidos, carvão e outros tipos de rochas, por meio de furos de sondagem, de acordo com as normas e procedimentos técnicos de qualidade, segurança, higiene e saúde.

Carga horária Mínima: 160 horas

Escolaridade Mínima: Ensino Fundamental Incompleto

OPERADOR DE MOTOSSERRA

Extrai madeira, identificando áreas de extração e derrubando árvores mapeadas, de acordo com a legislação vigente.

Carga horária Mínima: 160 horas

Escolaridade Mínima: Ensino Fundamental Incompleto

OPERADOR DE SISTEMAS DE IRRIGAÇÃO

Desenvolve práticas de irrigação junto a cultivos, reconhecendo diversos métodos e técnicas de irrigação.

Carga horária Mínima: 160 horas

Escolaridade Mínima: Ensino Fundamental Incompleto

OPERADOR DE USINA DE COMPOSTAGEM

Acompanha e controla o processo de estabilização de resíduos orgânicos, visando à produção do húmus. Realiza atividades de reviramento do resíduo, para o controle da temperatura, umidade e aeração na formação do composto, além de peneiramento e acondicionamento do composto para fins de comercialização.

Carga horária Mínima: 160 horas

Escolaridade Mínima: Ensino Fundamental Incompleto

OPERADOR EM BENEFICIAMENTO DE PESCADO

Esteriliza instalações e equipamentos, de forma a evitar a contaminação de alimentos. Seleciona e processa o pescado como matéria-prima, operando processos de defumação, congelamento, embalagem, armazenamento, descongelamento e produção de *fishburger*. Beneficia recursos pesqueiros, inclusive subprodutos, em diversos graus.

Carga horária Mínima: 200 horas

Escolaridade Mínima: Ensino Fundamental Incompleto

PESCADOR ARTESANAL DE ÁGUA DOCE

Atua na pesca artesanal, com reconhecimento da sustentabilidade ambiental e das espécies de peixes. Diferencia a pesca de subsistência da pesca destinada ao comércio local. Maneja técnicas e modos específicos à atividade.

Carga horária Mínima: 200 horas

Escolaridade Mínima: Ensino Fundamental Incompleto

PESCADOR ARTESANAL DE AMBIENTE MARINHO

Realiza atividades de pesca marinha, captura de diferentes espécies. Possui noções de mecânica naval, navegação, conservação e comercialização do pescado.

Carga horária Mínima: 160 horas

Escolaridade Mínima: Ensino Fundamental Incompleto

PREPARADOR DE PESCADO

Realiza processamento de pescado em suas diversas etapas, através de conhecimentos adquiridos na conservação e no controle de qualidade das matérias-primas e insumos, trabalhando de acordo com as normas técnicas, de segurança, higiene e saúde do trabalho.

Carga horária Mínima: 160 horas

Escolaridade Mínima: Ensino Fundamental Incompleto

PSICULTOR

Identifica as várias espécies cultivadas e as características de cada cultivo, observando as diferenças entre aquicultura e piscicultura. Identifica os organismos aquáticos, classificando os que se prestam à criação em cativeiro, lagos e tanques.

Carga horária Mínima: 160 horas

Escolaridade Mínima: Ensino Fundamental Incompleto

REDEIRO

Confecciona, cria, monta, conserta e realiza manutenção em apetrechos de pesca.

Carga horária Mínima: 200 horas

Escolaridade Mínima: Ensino Fundamental Incompleto

SUINOCULTOR

Executa a produção de suínos, de acordo com as técnicas pertinentes.

Carga horária Mínima: 180 horas

Escolaridade Mínima: Ensino Fundamental Incompleto

VIVEIRICULTOR

Seleciona e propaga espécies, variedades e local de produção de mudas em geral. Realiza manejo, trato cultural e tratamentos fitossanitários da produção. Prepara solo e substratos para o plantio. Planta, colhe e supervisiona o trabalho de colheita e armazenagem. Implanta infraestruturas e comercializa a produção.

Carga horária Mínima: 160 horas

Escolaridade Mínima: Ensino Fundamental Incompleto

VIVEIRISTA DE PLANTAS E FLORES

Identifica espécies, variedades e define local de produção de flores e plantas ornamentais. Realiza manejo, trato cultural e tratamentos fitossanitários da produção. Prepara o solo e os substratos para o plantio e colheita. Implanta e comercializa a produção, de acordo com as normas e procedimentos técnicos de qualidade, segurança, higiene e saúde.

Carga horária Mínima: 160 horas

Escolaridade Mínima: Ensino Fundamental Incompleto



BRASIL

GUIA PRONATEC DE CURSOS FIC

PROGRAMA NACIONAL
DE ACESSO AO ENSINO
TÉCNICO E EMPREGO

