

**Fundo Nacional de Desenvolvimento da Educação**

**PROEP**

**PLANO DE AÇÃO 2006**

**FNDE**

Ministério  
da Educação

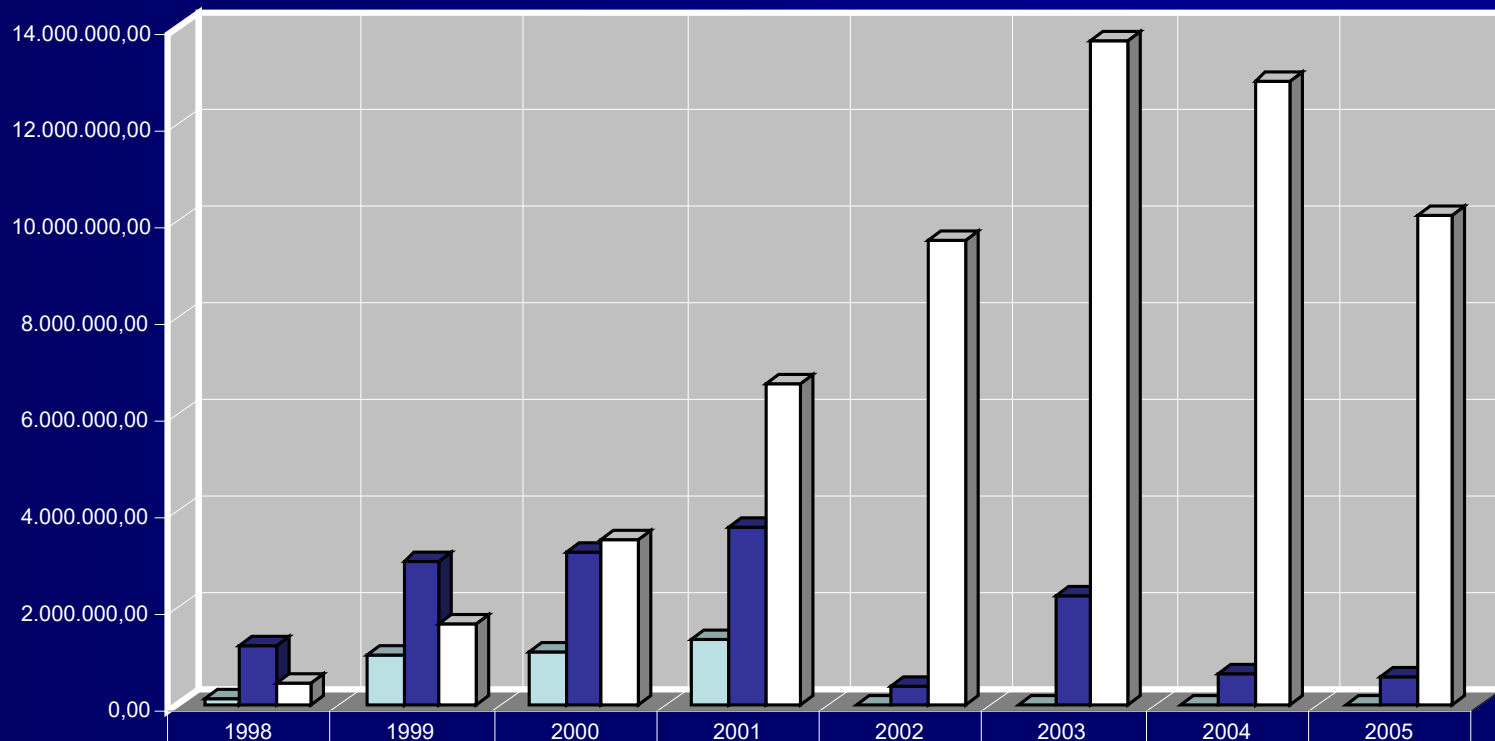
# ARTICULAÇÃO INSTITUCIONAL

- SETEC/BID/CÂMARA/ESTADOS
  - TRANSFERÊNCIAS FEDERAIS
  - AGILIZAÇÃO DE PROCESSOS
    - Governos Estaduais
    - Ano eleitoral
-

# JUROS E COMISSÃO DE COMPROMISSO

## ENCARGOS FINANCEIROS POR EXERCÍCIO

■ INSPEÇÃO ■ COM. CRÉDITO ■ JUROS

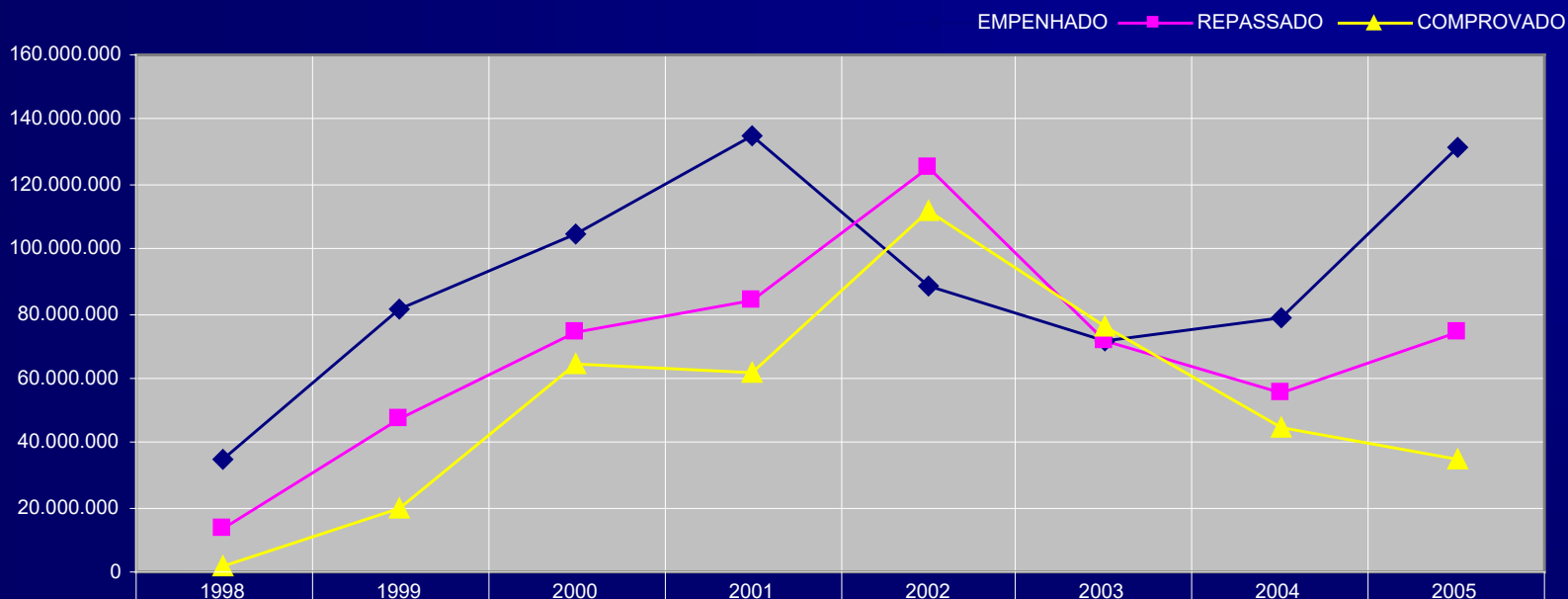


	1998	1999	2000	2001	2002	2003	2004	2005
■ INSPEÇÃO	171.058,40	1.059.693,60	1.082.699,10	1.385.386,80	0	0	0	0
■ COM. CRÉDITO	1.231.532,37	3.002.982,88	3.151.447,74	3.714.708,42	386.511,07	2.260.308,30	669.407,15	579.773,08
■ JUROS	435.905,51	1.661.117,30	3.421.880,24	6.641.749,76	9.620.575,80	13.753.865,05	12.900.560,94	10.130.728,00

# RETOMADA EXECUÇÃO ORÇ. E FINANCEIRA DO PROGRAMA

RECURSOS EMPENHADOS / REPASSADOS / COMPROVADOS

R\$

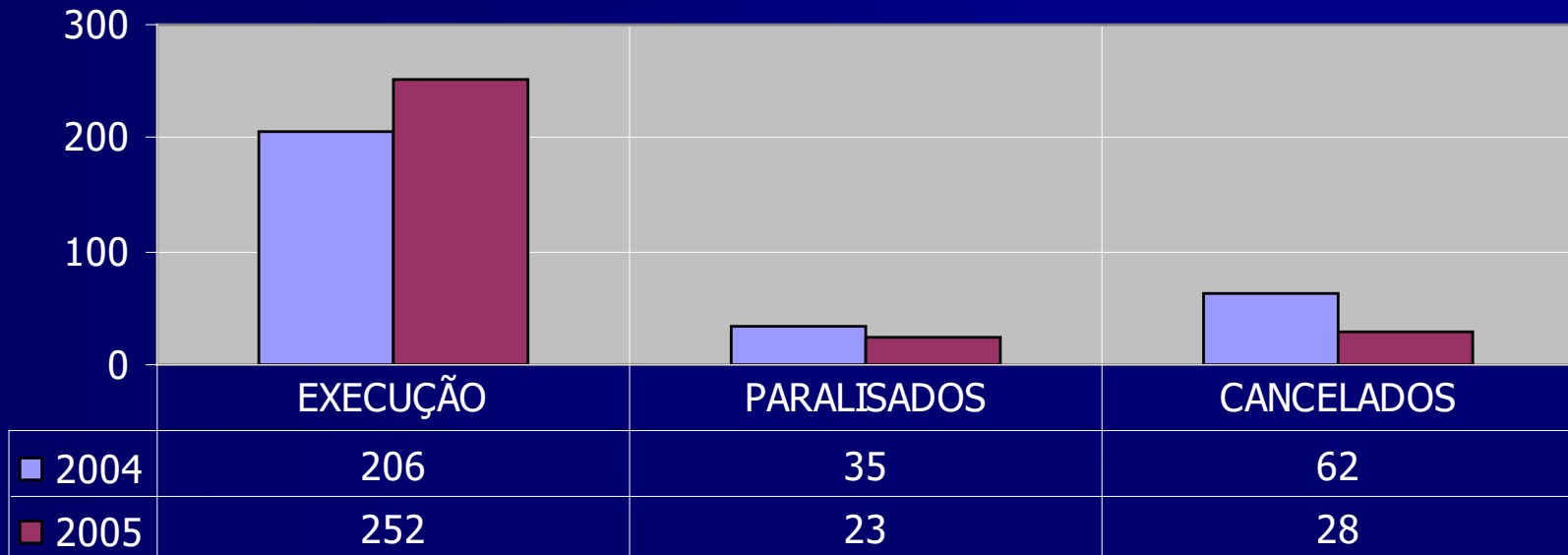


EMPENHADO	34.443.658	81.361.674	104.947.434	135.085.452	88.934.836	71.765.128	79.037.820	131.463.969
REPASSADO	13.700.624	47.428.095	74.207.527	83.930.973	125.273.611	71.709.980	55.657.439	74.419.671
COMPROVADO	1.434.956	19.788.614	64.327.335	61.580.643	111.732.636	76.416.048	44.276.429	34.727.523

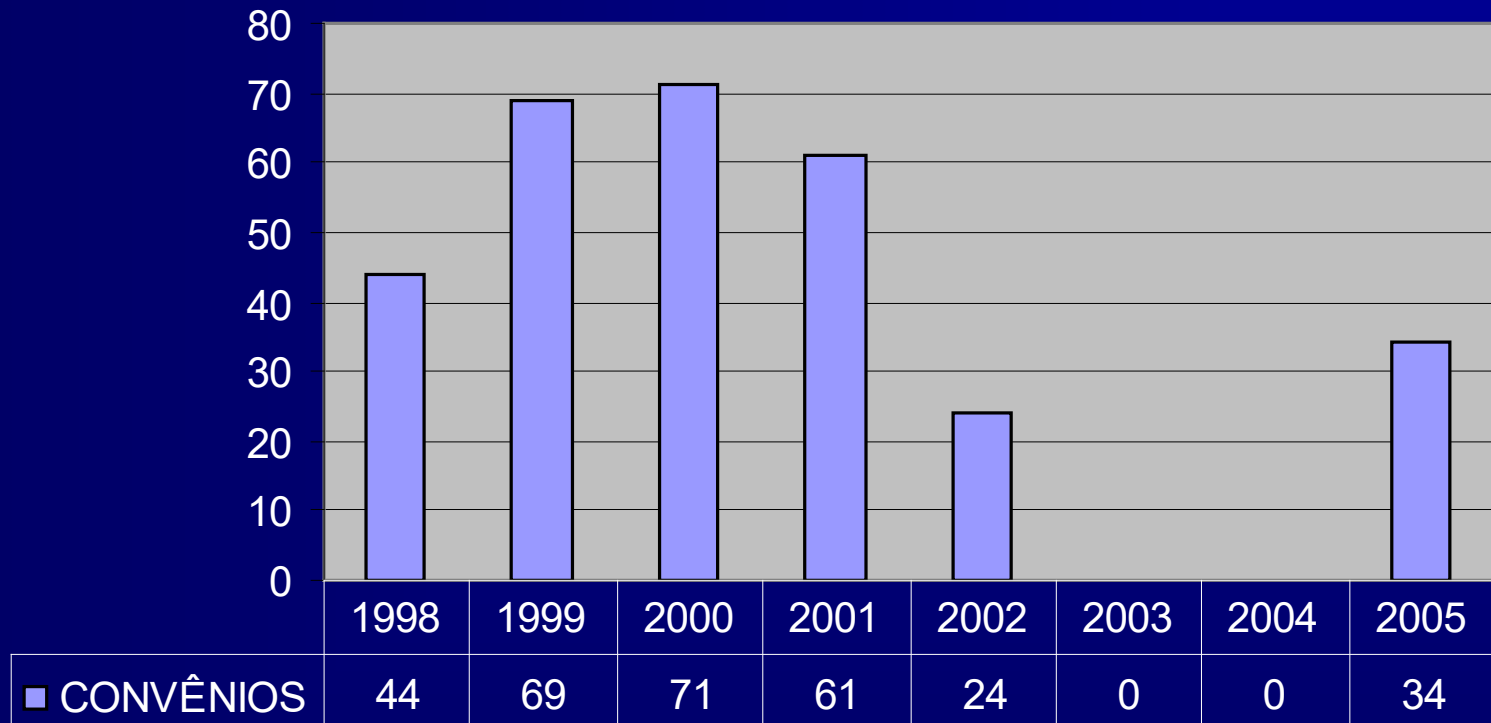
# STATUS DOS CONVÊNIOS

## STATUS DOS CONVÊNIOS DO PROEP

■ 2004 ■ 2005

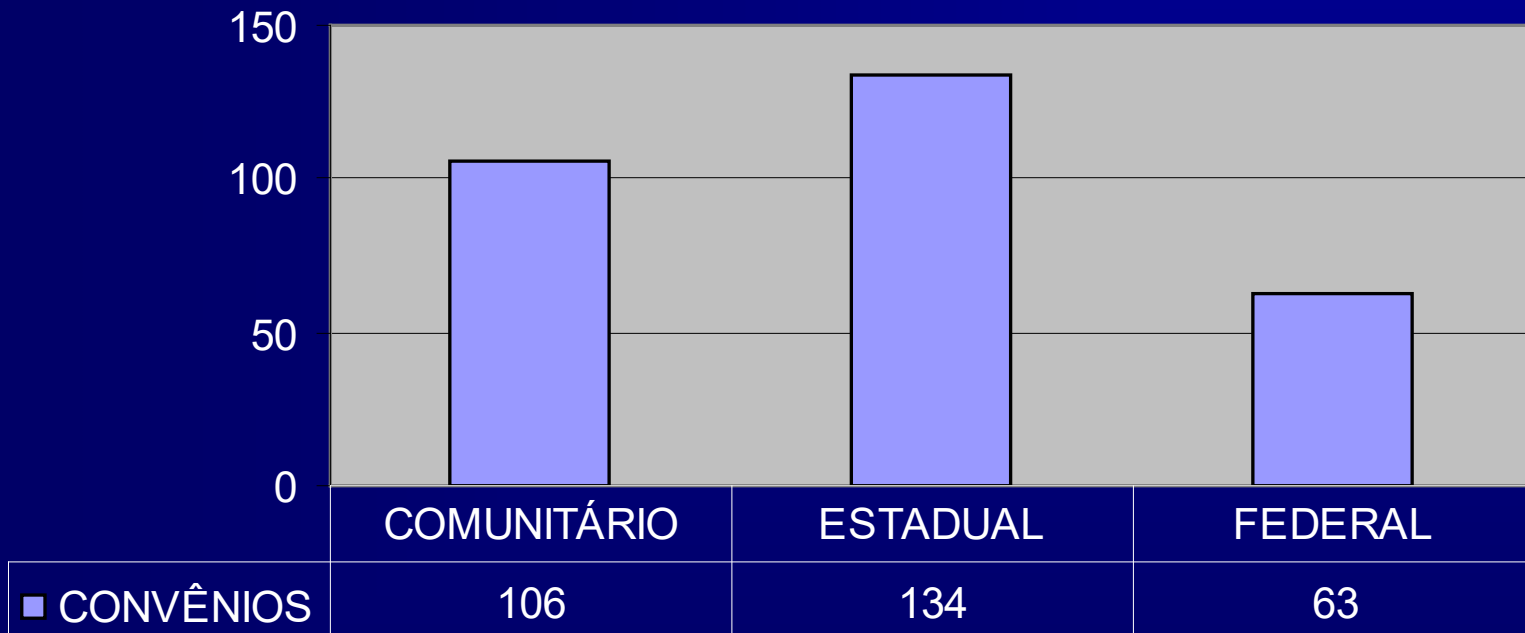


# CELEBRAÇÃO DOS CONVÊNIOS - EVOLUÇÃO



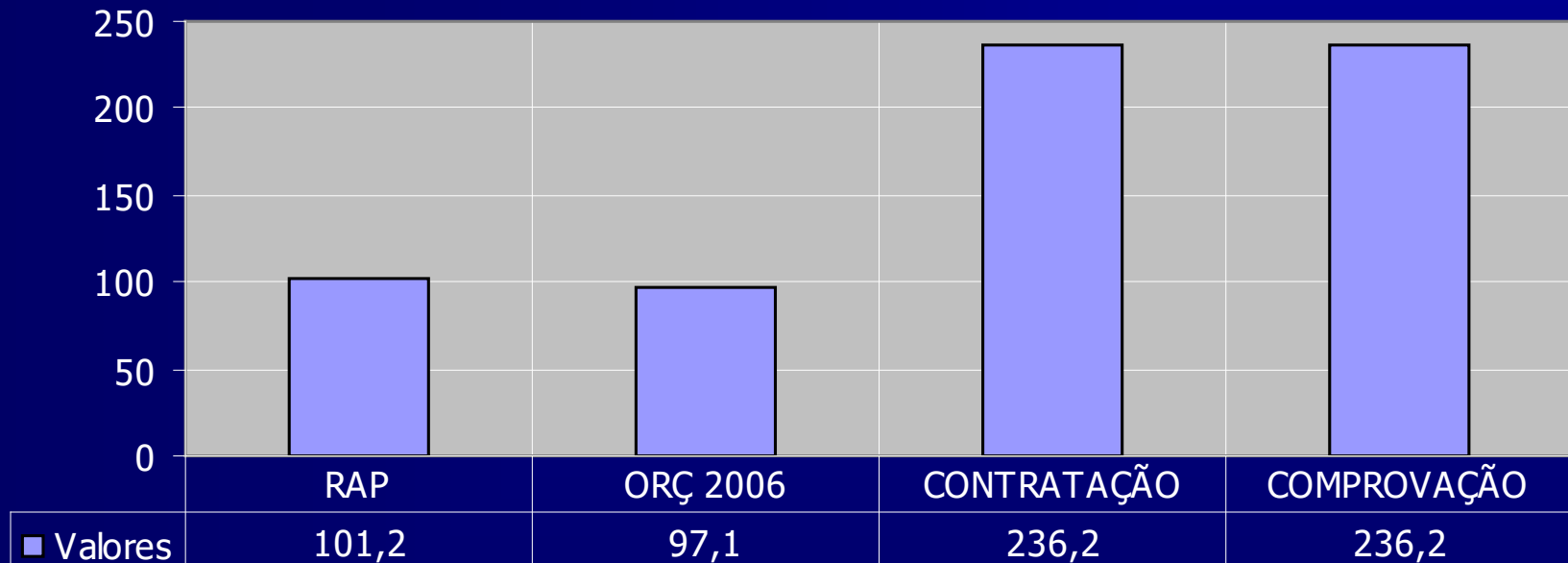
# CONVÊNIOS POR SEGMENTO

CONVÊNIOS



# PLANO DE INVESTIMENTO

## METAS DO PROEP PARA 2006





# PLANO DE INVESTIMENTO

Geral 236,2 mi

GERAL		Aprovação	Publicação	Contratação	Comprovação
FEV	1ª Q	23.621.036			
	2ª Q	70.863.107	23.621.036		
MAR	1ª Q	70.863.107	70.863.107	11.810.518	
	2ª Q	47.242.072	70.863.107	35.431.554	
ABR	1ª Q	23.621.036	47.242.072	47.242.072	
	2ª Q		23.621.036	47.242.072	11.810.518
MAI	1ª Q			70.863.107	
	2ª Q			23.621.036	11.810.518
JUN	1ª Q				
	2ª Q				47.242.072
JUL	1ª Q				
	2ª Q				35.431.554
AGO	1ª Q				
	2ª Q				35.431.554
SET	1ª Q				
	2ª Q				47.242.072
OUT	1ª Q				
	2ª Q				35.431.554
NOV	1ª Q				11.810.518
	2ª Q				

# PLANO DE INVESTIMENTO

Capital 185,1 mi

CAPITAL		Aprovação	Publicação	Contratação	Comprovação
FEV	1ª Q	18.516.748			
	2ª Q	55.550.243	18.516.748		
MAR	1ª Q	55.550.243	55.550.243	9.258.374	
	2ª Q	37.033.495	55.550.243	27.775.122	
ABR	1ª Q	18.516.748	37.033.495	37.033.495	
	2ª Q		18.516.748	37.033.495	9.258.374
MAI	1ª Q			55.550.243	0
	2ª Q			18.516.748	9.258.374
JUN	1ª Q				0
	2ª Q				37.033.495
JUL	1ª Q				0
	2ª Q				27.775.122
AGO	1ª Q				0
	2ª Q				27.775.122
SET	1ª Q				0
	2ª Q				37.033.495
OUT	1ª Q				0
	2ª Q				27.775.122
NOV	1ª Q				9.258.374
	2ª Q				

# PLANO DE INVESTIMENTO

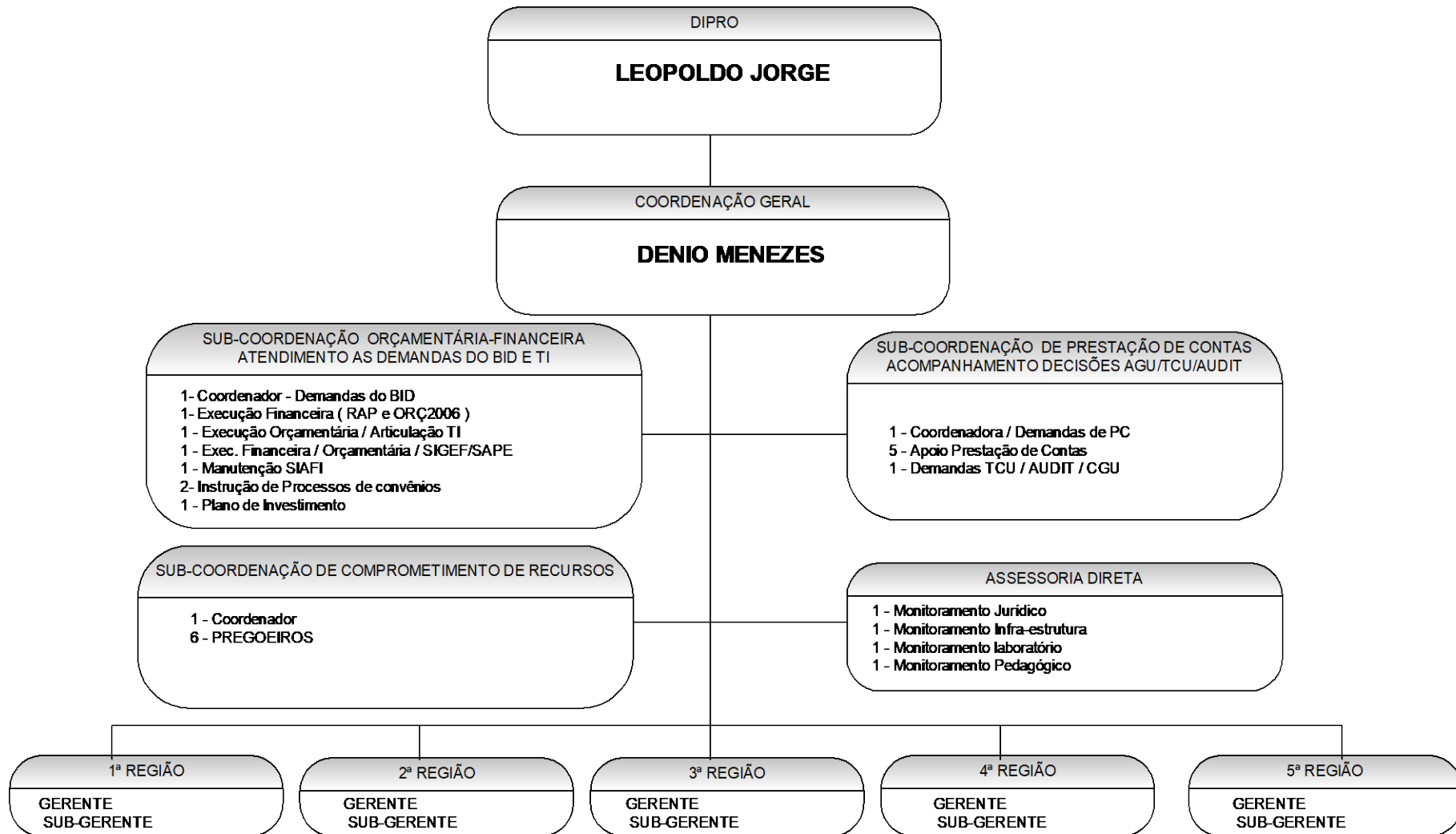
Corrente 51 mi

CORRENTE		Aprovação	Publicação	Contratação	Comprovação
FEV	1ª Q	5.104.288			
	2ª Q	15.312.864	5.104.288		
MAR	1ª Q	15.312.864	15.312.864	2.552.144	
	2ª Q	10.208.576	15.312.864	7.656.432	
ABR	1ª Q	5.104.288	10.208.576	10.208.576	
	2ª Q		5.104.288	10.208.576	2.552.144
MAI	1ª Q			15.312.864	0
	2ª Q			5.104.288	2.552.144
JUN	1ª Q				0
	2ª Q				10.208.576
JUL	1ª Q				0
	2ª Q				7.656.432
AGO	1ª Q				0
	2ª Q				7.656.432
SET	1ª Q				0
	2ª Q				10.208.576
OUT	1ª Q				0
	2ª Q				7.656.432
NOV	1ª Q				2.552.144
	2ª Q				

# FINALIZAÇÕES DOS CONVÊNIOS

REGIÃO	NATUREZA	SEG. FEDERAL	ATÉ JUNHO	ATÉ DEZEMBRO	TOTAL GERAL
1	Ampliação	-	1	8	9
	Construção Nova	3	5	28	33
	Equipamentos	-	1	6	7
	Reforma	-	7	6	13
<b>1 Total</b>			<b>14</b>	<b>48</b>	<b>62</b>
2	Ampliação	-	2	16	18
	Construção Nova	1	2	18	20
	Equipamentos	-		6	6
	Reforma	-	1	3	4
<b>2 Total</b>			<b>5</b>	<b>43</b>	<b>48</b>
3	Ampliação	-	2	4	6
	Construção Nova	-	7	11	18
	Equipamentos	-		2	2
	Reforma	-	7	18	25
<b>3 Total</b>			<b>16</b>	<b>35</b>	<b>51</b>
4	Ampliação	-	1	11	12
	Construção Nova	-	5	25	30
	Reforma	-	3	11	14
<b>4 Total</b>			<b>9</b>	<b>47</b>	<b>56</b>
5	Construção Nova	17	1	7	24
	Reforma	1		5	6
<b>5 Total</b>		<b>18</b>	<b>1</b>	<b>12</b>	<b>31</b>
<b>TOTAL GERAL</b>		<b>18</b>	<b>45</b>	<b>185</b>	<b>248</b>

# ORGANOGRAMA



# EIXOS / FOCO

- **Orçamento Empenhos**

- Conv. Execução R\$ 88,3 mi (Até 15/04)

- **Liquidação Pagamentos**

- RAP (02 a 05) R\$ 104,1 mi (Até 30/09)

- Conv. Execução R\$ 88,3 mi (Até 30/09)

- **Plano de Investimentos**

- Aprovação Editais (Até 15/04)

- Publicações (Até 30/04)

- Contratações (Até 24/05 – BID)

- Comprovações (Até 15/11- PROEP)

# EIXOS / FOCO

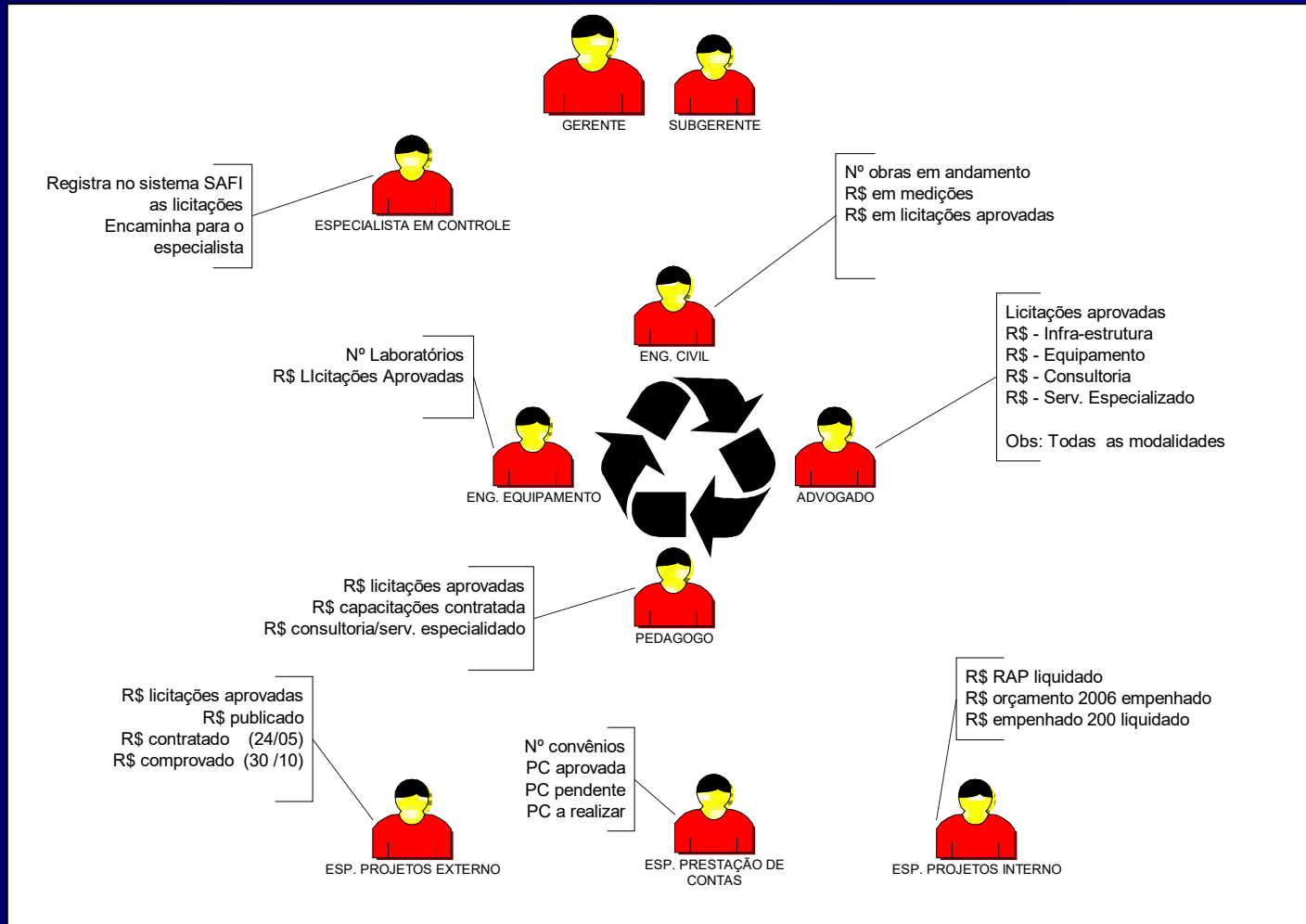
- Ação pró-ativa
  - 969 Parcelas Geradas p/ Convênios
    - R\$ 394,3 mi
  - 299 PC a Resgatar
    - R\$ 148,3 mi
  - 344 PC a Realizar
    - R\$ 140 mi
-

# EIXOS / FOCO

- Realizar Licitações Seg. Comunitário
  - Apoiar Licitações Seg. Estadual
  - Monitorar Licitações Seg. Federal
-



# FLUXO OPERACIONAL



# Fundo Nacional de Desenvolvimento da Educação

**OBRIGADO A TODOS PELA PRESENÇA**

**DENIO MENEZES**

**(61) 3212.5901**

**Denio@fnde.gov.br**

**FNDE**

Ministério  
da Educação